

OMC Data-Online est un programme flexible qui ne se limite pas seulement à la visualisation, au stockage et au transfert de paramètres hydrologiques et météorologiques mais peut également générer des rapports publiables sur Internet.

Avec OMC Data-Online, il devient possible d'organiser vos stations et vos données dans un arbre structuré en une hiérarchie connue similaire à Windows. OMC Data-Online est compatible avec les centrales OMC, les conditionneurs de signaux et les formats standards de signal utilisés dans les industries où opèrent les matériels Observator.

Accès avec les principaux navigateurs et plateformes :

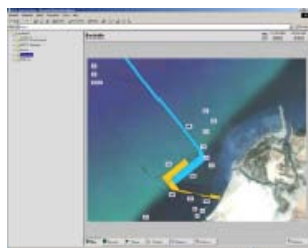


Caractéristiques

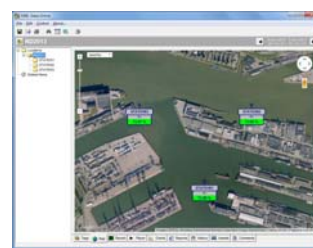
- Définir autant « d'étiquettes » que nécessaires à partir des paramètres mesurés et calculés
- Organiser les mesures par emplacement dans une structure hiérarchisée
- Assigner des visualisations autorisées et hiérarchisées pour des utilisateurs sur les sites
- Cartographier des emplacements et des marques sur des dessins CAD, des photos et des gabarits MapPoint
- Supporter les fonctions Tirer & Lâcher pour déplacer des étiquettes, des emplacements, des graphes et des rapports
- Recherches des emplacements sur la base de plusieurs critères (ex. : valeurs dépassant des limites)
- Fonctionnalité d'alarme compatible OMC-Messenger
- Visualisation des valeurs récentes par site
- Visualisation des valeurs résumées par site (mini, maxi, moyenne, comptage, quantité et écart type)
- Plus de 20 types de graphes : ligne, colonne, barre, tarte, gant, bulle, flèche, point, surface, polaire, radar et contour
- Plus de 15 fonctions graphiques : calage de courbe, écart type, moyenne glissante, cumul et tendance



Réseau de mesure

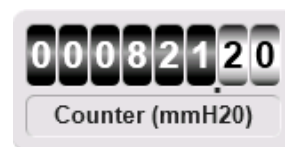
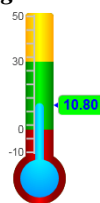
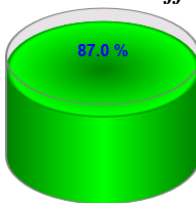


Surveillance de travaux de dragage



Surveillance portuaire

Diversité des affichages :



AnHydre. Sarl au capital de 9000 €

11 Rue de l'égalité 08320 VIREUX MOLHAIN – France

Tel : +333 24 40 11 07 – Fax : +333 24 41 11 57

Vente France : 0811 60 08 08 – SAV France : 0825 66 30 40

SIRET 434 917 274 00012 APE 3320C www.anhydre.eu anhydre-vente@orange.fr

Comment opère-t-il ?

OMC Data-Online est une plate-forme logicielle facile à utiliser, qui se base en standard sur deux programmes, OMC Data-Online et un module Data-Collector.

Les données de terrain sont dans la plupart des cas, collectées par des centrales. Sur les intervalles programmés, la centrale envoie les données vers la plate-forme OMC Data-Online. Ces données peuvent être acheminées sous de nombreuses formes comme RS-232, TCP-IP, FTP, courriel, via PSTN ou GSM. Notre système MultiMetProbe OMC-410 peut envoyer des courriels vers OMC Data-Online, notre centrale OMC-045-III utilise également l'hébergement FTP.

Un module collecteur de données, toujours actif en tâche de fond, remarque les messages en arrivées, oriente les données dans la base de données SQL. Les moteurs de base de données supportés sont :

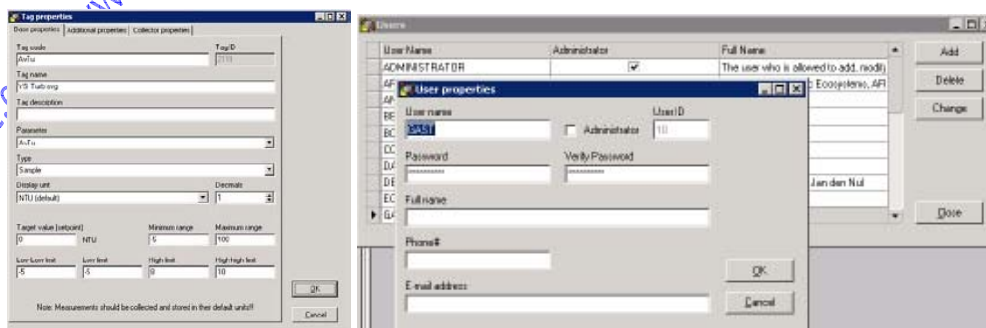
- MS-Access (par défaut)
- SQL-Server
- Oracle (9i et +)

Une fois stockées dans la base, les données deviennent accessibles en utilisant OMC Data-Online. Le collecteur universel pour quatre stations arrive en standard lors d'une commande du logiciel OMC Data-Online, différents niveaux de licence permettent d'exploiter des réseaux plus importants.

Avec le module OMC DataCollector, il est possible de collecter des données en provenance de toutes les centrales et de tous les conditionneurs de signal Observator. Différents modules Data-Collector sont proposés pour les formats de signaux standards trouvés dans le secteur d'activité d'Observator, par exemple, NMEA, ASCII, YSI, Ponselle, Nortek, Aanderaa, Sontek/YSI, Mod-Bus et ProfiBus.

Un module Data-Collector peut gérer quatre stations de terrain, ainsi si vous utilisez 16 stations de terrain, 4 modules Data-Collectors sont requis.

Les nouvelles stations de terrain sont automatiquement détectées par les modules Data-Collector. Un nouvel emplacement est généré par le logiciel OMC Data-Online et ses données seront stockées dans la base de données. L'utilisateur peut facilement changer l'emplacement dans l'arbre en utilisant Tirer & Lâcher. Il est aussi possible de changer le nom de stations de terrain ou d'étiquettes si besoin et sans perte de données cela va sans dire. Ceci signifie qu'il n'est pas nécessaire de reconfigurer OMC Data-Online à chaque installation d'une nouvelle sous station. Une fois l'installation faite, les données de terrain sont disponibles dans OMC Data-Online avant votre retour au bureau.



Si l'on utilise OMC Messenger, des alarmes peuvent commander le module de gestion d'alarme.

AnHydre. Sarl au capital de 9000 Euros

11 Rue de l'égalité 08320 VIREUX MOLHAIN - France

Tel : +333 24 40 11 07 – Fax : +333 24 41 11 57

Vente France : 0811 60 08 08 – SAV France : 0825 66 30 40

SIRET 434 917 274 00012

APE 3320C

www.anhydre.eu

anhydre@anhydre.com

Accès contrôlé et hiérarchisé

Plusieurs utilisateurs dans un environnement LAN peuvent utiliser en simultanément OMC Data-Online. Des versions étendues sont proposées pour des groupes plus importants, voire non limités d'utilisateurs.

Le contrôle d'accès est configurable pour tous les emplacements. Il y a trois niveaux d'accès :

Accès refusé

Ceci signifie que l'opérateur choisi ne peut pas accéder à l'emplacement sélectionné

Accès permis

Ceci signifie que l'opérateur choisi peut visualiser les données de l'emplacement sélectionné mais il ne lui est pas permis de changer les paramètres des marques comme niveaux d'alarme et gammes

Modification permise

Ceci signifie que l'opérateur choisi peut visualiser les données de l'emplacement sélectionné et qu'il lui est permis de changer les paramètres des marques comme niveaux des alarmes et gammes.

Seul l'administrateur a l'accès total sur tous les emplacements et peut ajouter et modifier les utilisateurs.

Modules complémentaires

Pour augmenter les fonctionnalités d'OMC Data Online, il est possible de lui adjoindre des modules:

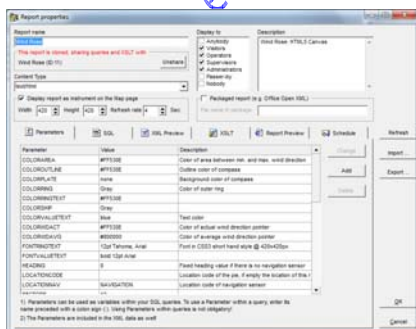
- **OMC-Messenger**
- **OMC- Report Scheduler**
- **OMC-WebServer**

OMC-Messenger

Lorsque le module OMC-Messenger est adjoint à OMC- Data-Online, il devient possible d'ajouter une gestion complète d'alarme par OMC Data-Online, c'est à dire sur les données reçues. Lorsqu'une alarme se produit, il est possible d'envoyer SMS, courriel ou rapport d'alarme afin d'alerter les destinataires ou d'autres PC. Une version allégée d'OMC-Messenger ne supportant qu'un destinataire est fournie à la commande d'OMC Data-Online. Un module OMC-Messenger permet de configurer des alarmes vers 4 destinataires. Ceci veut dire que si vous voulez 16 destinataires d'alarmes, vous devez prévoir 4 modules OMC-Messenger. Lorsque les données d'une sous-station ne sont pas reçues à temps, OMC-Messenger peut déclencher une alarme. En cas de coupure d'alimentation, si l'on utilise un onduleur, OMC-Messenger vous aide à bâtir un système sauvegardé.

OMC- Report Scheduler

Si l'on adjoint OMC- Report Scheduler à OMC-Data-Online, il devient possible de créer et d'envoyer automatiquement des rapports complexes par courriel. Cette option est souvent utilisée lorsqu'un contrat exige de rapporter l'efficacité de travaux au maître d'œuvre, par exemple en termes de qualité des eaux.

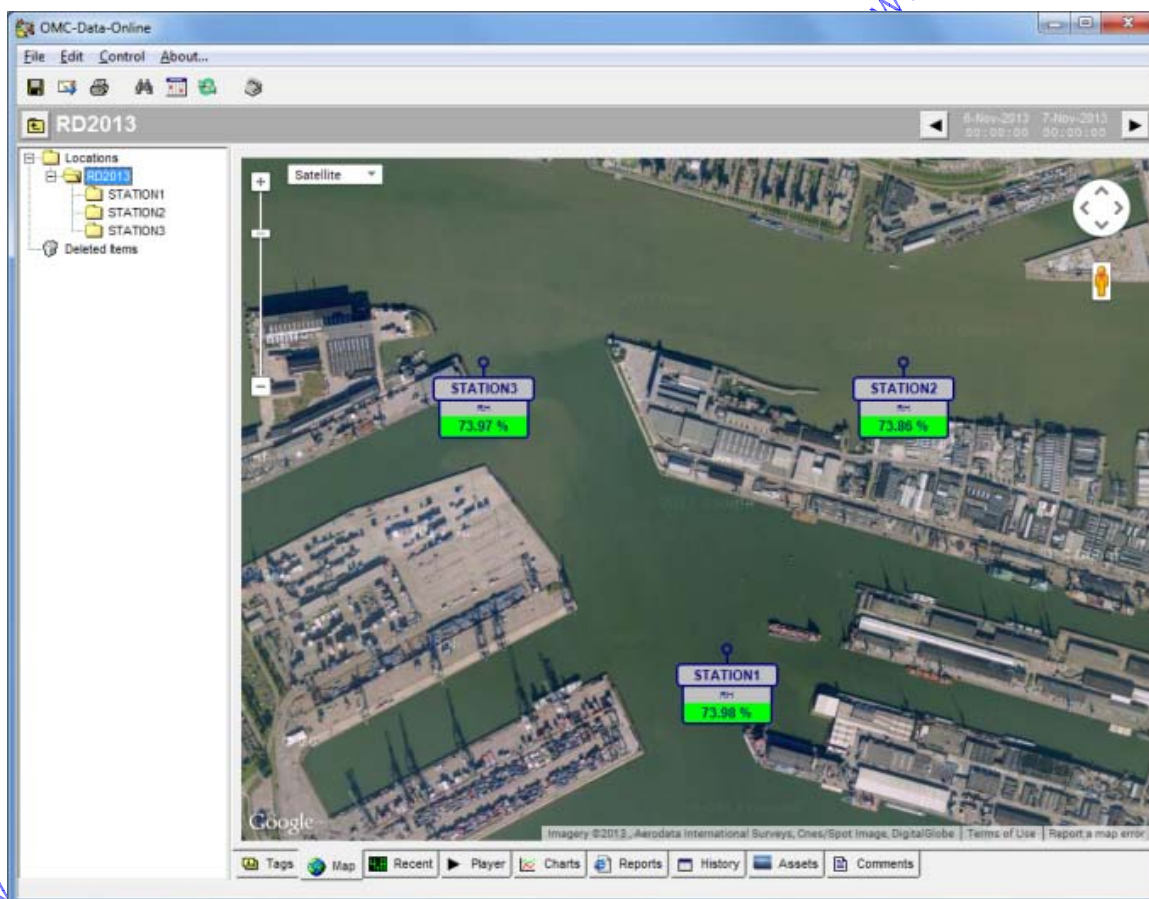


OMC-WebServer

Si le module OMC-WebServer est adjoint à OMC Data-Online, il devient possible de visualiser vos données partout où Internet est accessible, au travers d'un navigateur sur un PC ou même via un assistant PDA. Le partage des données avec d'autres devient très simple. Chacun peut accéder à sa partie autorisée dans les données. Changer les paramètres d'alarme, de limite et les gammes via l'Internet est possible sous réserve d'accès permis. En utilisant OMC-Webserver vous avez les mêmes fonctionnalités qu'avec OMC Data-Online. La présentation peut sembler légèrement différente du fait du navigateur utilisé. Il est conseillé d'utiliser un PC dédié pour OMC Data-Online et OMC-WebServer. Si votre réseau ou fournisseur de service est protégé par un firewall, des paramètres supplémentaires peuvent être nécessaires pour avoir accès au serveur. Observator vous aide à paramétrer le serveur, puis une fois celui-ci paramétré, prend la main sur le PC et vous assiste à distance en utilisant Windows Remote Desktop.

Google Earth™

Si OMC-Webserver est adjoint à OMC Data-Online, il devient aussi possible de voir en temps réel vos données en utilisant GoogleEarth™. Avec cette option, le contrôle d'accès aux données reste actif. Les stations de terrain en alarme peuvent être affichées avec une couleur différente (ex.: en rouge)



Copyright @ AnHydre 2015 – Caractéristiques modifiables sans préavis

AnHydre. Sarl au capital de 9000 Euros

11 Rue de l'égalité 08320 VIREUX MOLHAIN - France

Tel : +333 24 40 11 07 – Fax : +333 24 41 11 57

Vente France : 0811 60 08 08 – SAV France : 0825 66 30 40

SIRET 434 917 274 00012

APE 3320C

www.anhydre.eu

anhydre@anhydre.com