

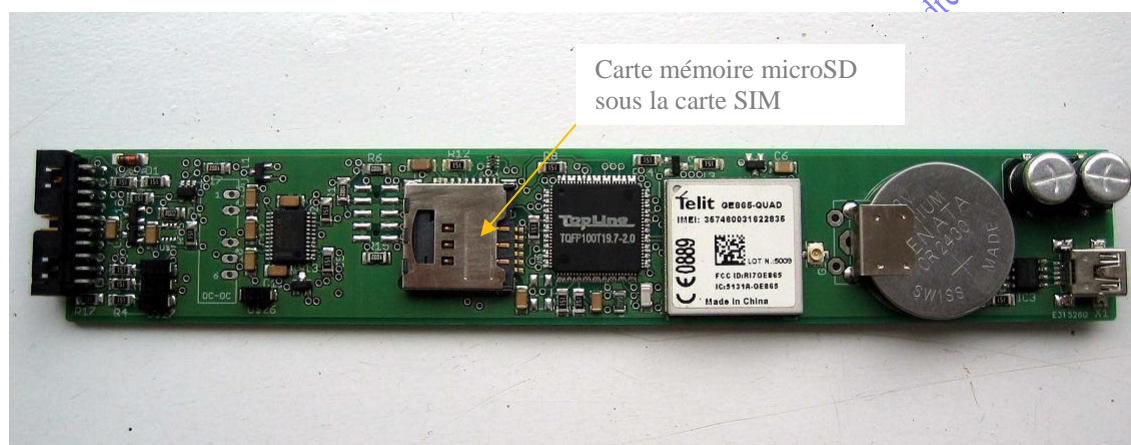
**AnHydre.**  
Bleu Passionnément ...

## Centrale d'acquisition – transmission GSM/GPRS

OMC-040

L'OMC-040-GPRS est une centrale d'acquisition & transmission, puissante et très compacte, caractérisée par une consommation d'énergie ultra réduite. Très complète, elle est équipée d'un modem GPRS/GSM, elle accueille une carte mémoire microSD 2Go et la carte SIM dans des logements facilement accessibles. La carte électronique très compacte permet une présentation en boîtier étanche logeable en forage avec son antenne sous le couvercle de fermeture. La centrale est alimentée sur une pile interne 3,6Vcc Lithium qui dure plusieurs années si la centrale opère en mode à faible énergie. Il est aussi possible d'entrer une alimentation externe en 5Vcc.

Observator peut personnaliser l'habillage et les possibilités de fixation pour des demandes spécifiques sur d'autres champs d'application. L'OMC-040 est programmée en utilisant un programme comme Hyperterminal ou le logiciel habituel OMC-Programmer. Cet outil permet de gérer et de configurer les stations de terrain, de transférer les données. Différentes mesures internes surveillent le fonctionnement de la centrale pour une alerte avancée en cas de souci.



### Caractéristiques résumées:

- 2 sondes en liaison Série RS-232 – signal RS-422/RS-485
- Supporte les protocoles Mod-Bus & SDI-12
- Utilisation de pilotes programmables pour les entrées/sorties
- 2 entrées analogiques 0-20mA,
- 2 entrées analogiques 0-3,6Vcc
- 4 entrées optionnelles configurables en courant ou tension.
- 1 entrée digitale ou compteur d'impulsions (pluviomètre)
- 1 alimentation commutée 12Vcc pour capteur
- Surveillance de la température interne
- Options de récepteur GPS, de transmission radio, CDMA, satellite...
- Surveillance de l'énergie disponible
- Se loge dans un forage de diamètre 50mm



Exemple de couple centrale OMC-040-I avec une sonde numérique submersible INW CT2X (conductivité, température, salinité et niveau)

**AnHydre.** Sarl au capital de 9000 €

11 Rue de l'égalité 08320 VIREUX MOLHAIN – France  
Tel : +33 (03) 24 40 11 07

SIRET 434 917 274 00012 APE 3320C [www.anhydre.eu](http://www.anhydre.eu) [anhydre-vente@orange.fr](mailto:anhydre-vente@orange.fr)

### GENERALITES :

La centrale OMC-040-GPRS est une version plus petite des populaires OMC-045 III. L'OMC-040-GPRS a des caractéristiques moins étendues qui la destinent à être couplée avec un seul ou un nombre réduit de capteurs.

La centrale peut être utilisée sur toutes sortes de projets de surveillance de qualité des eaux et en forage avec transmission GPRS.

Le circuit large de 30mm, se loge dans un boîtier compact de diamètre externe 40mm. Ceci permet d'insérer la centrale avec son alimentation dans un forage de diamètre 50mm. Sa très faible consommation d'énergie lui permet d'opérer plusieurs années sur une simple pile Lithium 3,6Vcc. La centrale est configurée via une connexion USB 2.0.

La carte de la centrale est conditionnée dans un boîtier IP-68 proposé équipé d'un presse étoupe ou d'un connecteur Hirschmann, INW, SubConn, etc.

L'OMC-040 est programmée en utilisant un programme comme Hyperterminal ou le logiciel habituel OMC-Programmer sous Windows utilisé pour les OMC-045-III. Cet outil permet de gérer et de configurer les stations de terrain, de transférer les données. Une fois installée sur le terrain la configuration peut être modifiée à distance. Même en cours de travail à faible énergie la centrale peut être réveillée pour rendre possible une communication.

Plusieurs pilotes pour les entrées et les sorties sont programmés dans la centrale ce qui crée une grande flexibilité. Si le pilote n'est pas encore créé, Observator peut l'ajouter dans la centrale.

*La famille des sondes multi-paramètres YSI Série, les sondes Analite et AquiStar font partie des nombreux instruments compatibles avec les centrales Observator OMC-045 III & OMC 040-GPRS.*

Des points de consigne peuvent être calés sur tous les paramètres mesurés. Ces points sont bas & haut (alerte) et très bas & très haut (alarme).



Carte SIM et carte mémoire microSD 2Go dans leurs logements superposés.



Connecteur INW sur le boîtier IP68

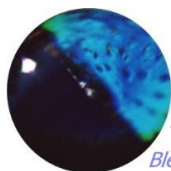


Presse étoupe Hirschmann sur le boîtier IP68

**AnHydre.** Sarl au capital de 9000 Euros

11 Rue de l'égalité 08320 VIREUX MOLHAIN - France

Tel : +33 (0)3 24 40 11 07



**AnHydre.**

Bleu Passionnément ...

## Centrale d'acquisition – transmission GSM/GPRS

OMC-040

### CONFIGURATIONS STANDARDS:

OMC-040	Centrale en boîtier IP68 avec entrée presse étoupe pour câble, connexion sur circuit interne, pile Lithium, antenne bâton
OMC-040-006	Capot avec presse étoupe, installation simple, permet de convertir une centrale existante pour une entrée différente
OMC-040-I	Centrale en boîtier IP68 avec connecteur pour sonde INW
OMC-040-0012	Capot avec connecteur INW, installation simple, permet de convertir une centrale existante pour une entrée différente
OMC-040-Y	Centrale en boîtier IP68 avec connecteur pour sonde multi paramètres YSI
OMC-040-0011	Capot avec connecteur YSI, installation simple, permet de convertir une centrale existante pour une entrée différente
OMC-040-H	Centrale en boîtier IP68 avec connecteur Hirschmann pour utilisation générale
OMC-040-0011	Capot avec connecteur Hirschmann, installation simple, permet de convertir une centrale existante pour une entrée différente
OMC-040-002	Câble pour alimentation externe 10-30Vcc (indice de protection ramené à IP 66)
OMC-040-004	Câble pour configuration via USB
OMC-040-009	Boîtier long pour double pile Lithium
OMC-040-0010	Carte seule pour intégration par l'utilisateur

Caractéristiques modifiables sans préavis – Copyright AnHydre 01-2018

[www.anhydre.eu](http://www.anhydre.eu) - [www.anhydre.eu](http://www.anhydre.eu) - [www.anhydre.eu](http://www.anhydre.eu) - [www.anhydre.eu](http://www.anhydre.eu) - [www.anhydre.eu](http://www.anhydre.eu) - [www.anhydre.eu](http://www.anhydre.eu) - [www.anhydre.eu](http://www.anhydre.eu) - [www.anhydre.eu](http://www.anhydre.eu) - [www.anhydre.eu](http://www.anhydre.eu) - [www.anhydre.eu](http://www.anhydre.eu)

**AnHydre.** Sarl au capital de 9000 Euros

11 Rue de l'égalité 08320 VIREUX MOLHAIN - France

Tel : +33 (0)3 24 40 11 07

SIRET 434 917 274 00012

APE 3320C

[www.anhydre.eu](http://www.anhydre.eu)

[anhydre-vente@orange.fr](mailto:anhydre-vente@orange.fr)