

AnHydre.
Bleu Passionnément ...

Caméras numériques RS-485

Sommer

Cette caméra numérique ZM-CAM130-QJ-02 est un appareil hautement intégré 1,3Mpixels à interface série RS-485 qui produit des images instantanées, compressées JPEG. Elle peut être connectée à un ordinateur et intégrée à tout autre matériel comme notre enregistreur – transmetteur Sommer MRL-7, pour une surveillance avec génération de vidéo ou d'images JPEG et transmission à distance via GSM.



Couleur non contractuelle

Capteur d'image CMOS 1,3Mpixels
Résolutions d'image 1280*1024, 640*480, 329*240
Compression JPEG
Distance focale 12mm (focalisée) 3,6mm (grand angle)
Une lentille IR + une couleur
Angle de vue 120°
Types de lentilles grand angle et focalisée
Vision minimum 1 Lux - Vision de nuit 5 Lux
Vision de nuit en image noir & blanc
Distance en vision de nuit 10-15m
Interface Série RS-485
Bauds 9 600-115 200bps
Sans connecteur, longueur de câble 7m
Balance automatique des blancs
Exposition automatique
Commande de gain automatique
Poids 0,8kg
Dimensions 73mm (L)*120mm (l)*165mm (H)
Étanche IP66
Courant IR Off: 200-230mA, IR On: 320-350mA
Alimentation 12Vcc
Courant en veille 50-80mA
Plage en température -20 ~85°C
Éclairage de nuit LED IR 850

Pour commander

Sommer

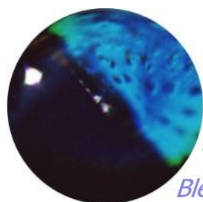
Code 20595 Caméra numérique nuit/jour 1,3Mp (lentille focalisée 12mm)
Code 20785 Caméra numérique nuit/jour 1,3Mp (lentille grand angle 3,6mm)

Code 20056 Collecteur-Transmetteur MRL-7
Entrées:
- 4 x analogiques 0 à 2,5Vcc (1 pour PT-1000 4 fils)
- 1 x compteur d'impulsions
- 1 x fréquence pour vitesse du vent
- 1 x potentiomètre pour direction du vent
- 1 x RS-485
- 1 x SDI-12 (Vers. 1.3)
Entrées interfaces sondes:
1 x RS-485, 1 x SDI-12 (V1.3)

AnHydre. Sarl au capital de 9000 €

11 Rue de l'égalité 08320 VIREUX MOLHAIN – France
Tel : +33 (0)3 24 40 11 07

SIRET 434 917 274 00012 APE 3320C www.anhydre.eu anhydre-vente@orange.fr



AnHydre.
Bleu Passionnément ...

Interface opérateur :
1x RS-232 - 9600 à 11500bauds, 1 x USB (transfert vers clé), 1 x BlueTooth
Sorties :
4 x sorties commutées en relation aux entrées analogiques
Transmission :
Modem 3G interne via MTS/GPRS, option GPS pour position
Récepteur jusqu'à 3 serveurs (ftp, http) en simultané
Divers :
Possibilité d'intervalles indépendants en transmission
Activation appel IP pour service distant (temporaire ou à l'instant)
Synchronisation d'horloge sur ntp (network time protocol)
Alimentation externe :
- Accumulateur gélifié 12Vcc
- Source externe: 5 à 28Vcc
Contrôle interne de charge solaire pour panneau avec 8 à 28Vcc ou source externe
Fonctions:
Date des valeurs, intensité, minimum, maximum, somme, moyennes, etc.

Code 200xx

Collecteur-Transmetteur MRL-7-B
Identique avec batterie interne



Copyright © AnHydre 2017 – Caractéristiques modifiables sans préavis

AnHydre. Sarl au capital de 9000 Euros

11 Rue de l'égalité 08320 VIREUX MOLHAIN - France

Tel : +33 (0)3 24 40 11 07