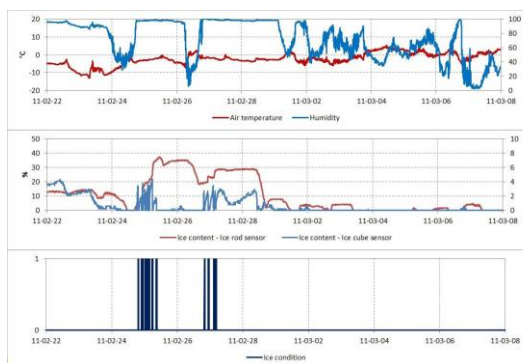


Sonde spécialisée de détection du givrage et de la pluie verglaçante

La sonde de détection de prise en glace Sommer IDS-20 présentée sous la forme d'un cube ou de tiges, est utilisée pour une mesure fiable et précise de la prise en glace en installations relatives à l'aviation, sur les groupes d'aérogénérateurs, les lignes de transport à haute tension, les transports par câble, antennes, caténares, voies de circulation, immeubles et constructions, partout où la prise en glace crée un danger potentiel.



- **Détection du givrage et de la pluie verglaçante**
 - Distingue glace et pluie
 - **Détection de glace : 0,01 mm à 80 mm de glace**
 - Différentes versions pour des applications spécifiques - cube et tiges
 - **Résultats très fiables par une vérification de plausibilité**
 - Compatible anciens et nouveaux systèmes, installation rapide et simple
 - **Opération sans maintenance, faible consommation d'énergie**
- Paramètres mesurés:*
- * **Givrage**
 - * **Pluie**
 - * **Point de rosée, point de gel**
 - * **Température d'air et humidité**
- Analyse: Quantité et durée des évènements de givrage

AnHydre. sarl au capital de 9000 Euros

11 Rue de l'égalité 08320 VIREUX MOLHAIN - France
Tel : +33 (0)3 24 40 11 07

L'innovation en détection de givrage

Cette sonde innovante utilise les caractéristiques physiques différentes de l'air, de l'eau et de la glace, à des fréquences variables.

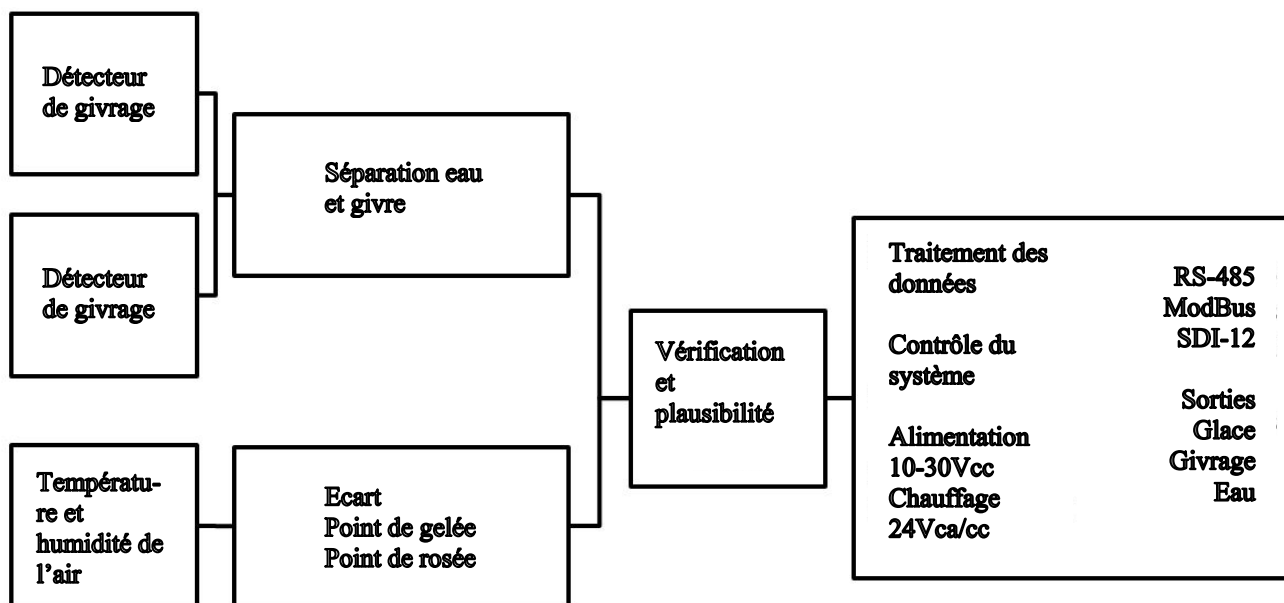
En mesurant les impédances complexes dans le milieu autour de la sonde, l'IDS-20 est capable de distinguer l'eau et la glace, et par conséquent reconnaître la formation du givre.

La qualité des données augmentée par la vérification de plausibilité

La formation et l'accrétion de la glace dépend de conditions climatiques spécifiques déterminées par l'état de la température d'air, de l'humidité et de la température de la surface sur laquelle adhère le givre.

Maintenant, **la fonction unique et de haute valeur** de l'IDS-20 est qu'il considère en plus des données météorologiques dans le but d'une vérification de plausibilité:

En parallèle à la sonde de givrage, le système mesure la température et l'humidité de l'air, en déduit le point de rosée et el point de gelée. Le système de la sonde utilise ensuite ces données pour une vérification de plausibilité avec les valeurs mesurée de givrage. En conséquence il devient possible d'augmenter la fiabilité des mesures et d'améliorer les résultats de détection du givrage.



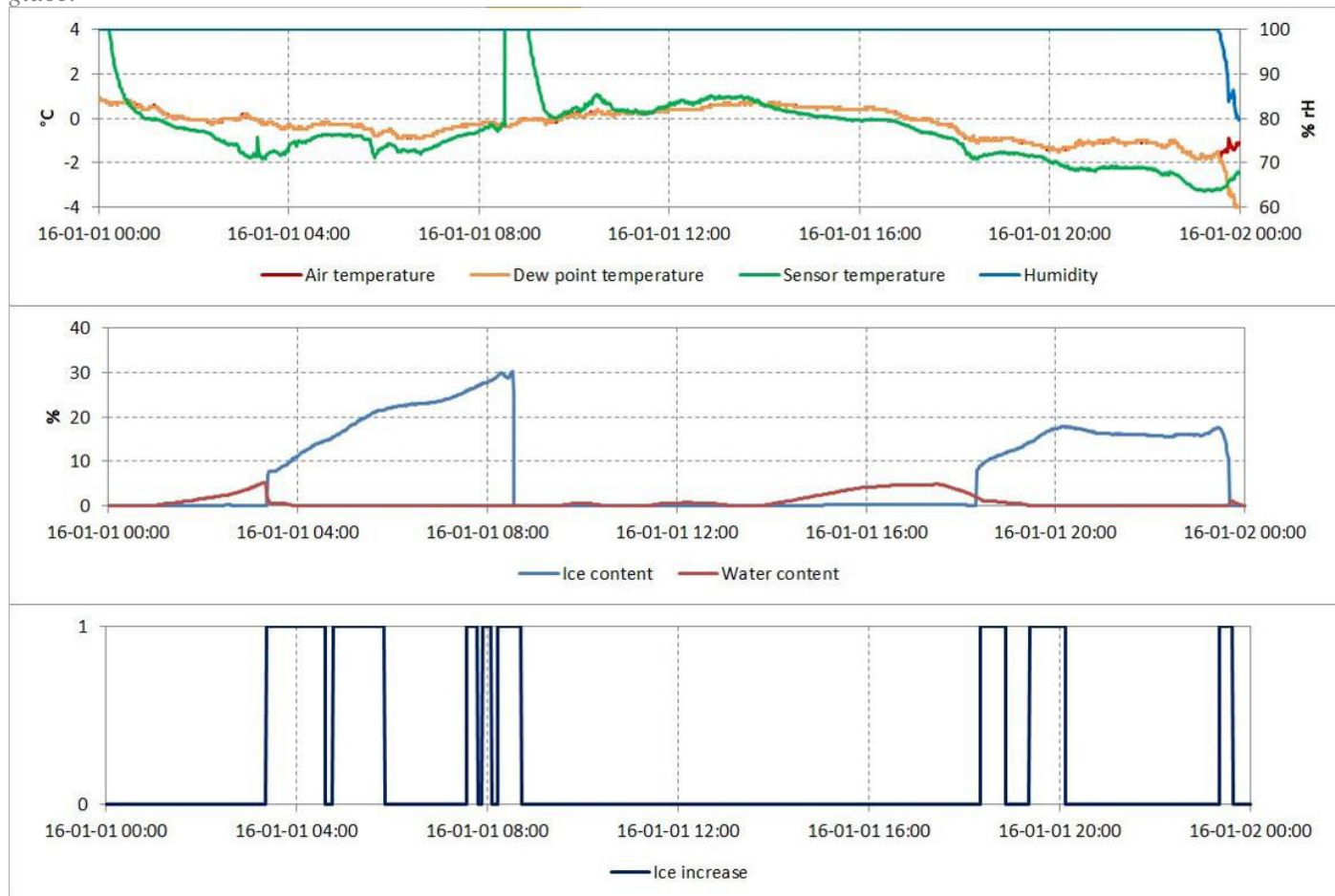
AnHydre. Sarl au capital de 9000 Euros

11 Rue de l'égalité 08320 VIREUX MOLHAIN - France

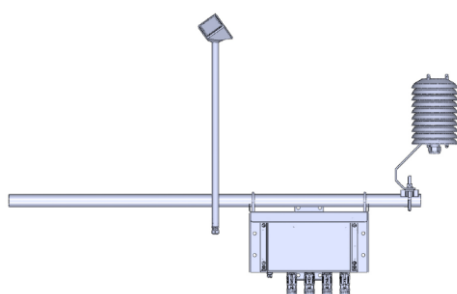
Tel : +33 (0)3 24 40 11 07

Résultat de mesure de l'IDS-20 :

Interaction du point de rosée, de la température et de l'humidité durant la formation de glace – passage de l'eau en glace.



Versions du système et champs d'applications



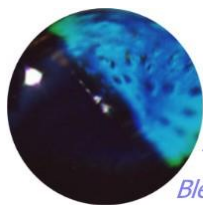
Version 1: Un Cubesensor

- > Couches fines à moyennes
- > IDS-cubesensor 5
- > Plage de mesure: 0,1 ... 5 mm

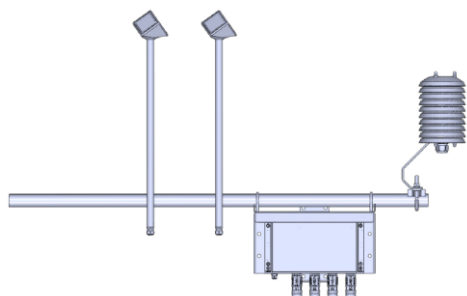


Applications: aérogénérateurs, évaluation de site, champs généraux d'application

AnHydre. Sarl au capital de 9000 Euros
11 Rue de l'égalité 08320 VIREUX MOLHAIN - France
Tel : +33 (0)3 24 40 11 07



AnHydre.
Bleu Passionnément ...

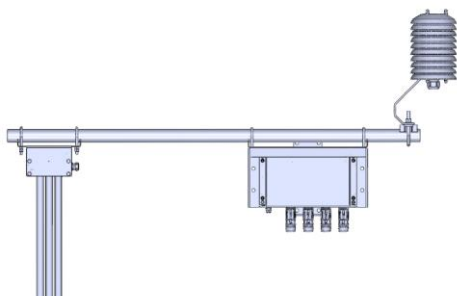


Version 2: Deux Cubesensors alternés

- > Couches très fines
- > IDS-cubesensor 1
- > Plage de mesure: 0,01 ... 1 mm
- > Deux sondes opérant alternativement pour des résultats continus



Applications: Aviation – dégivrage des avions, contrôle de trafic au sol, etc.

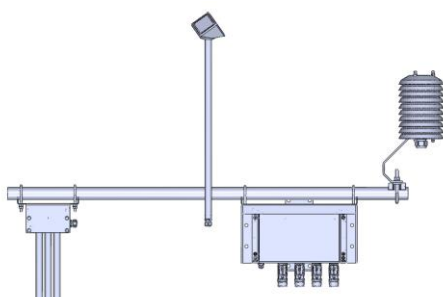


Version 3: Un Rodsensor

- > Grosses couches
- > IDS-rodsensor 80
- > Plage de mesure: 1 ... 80 mm
- > Mesure de l'accrétion totale de la glace



Applications: Lignes à haute tension, transport par câble, caténaires (train, tram) etc.



Version 4: Cubesensor & Rodsensor combinés

- > Couches fines et épaisses
- > IDS-cubesensor 5 & Rodsensor 80
- > Plages de mesure: 0,1 ... 5 mm & 1 ... 80mm
- > Mesure du givrage sur des appareils et de l'accrétion totale sur bâtiments et constructions

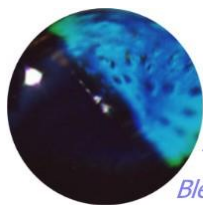


Applications: Antennes, mâts, stations météo, bâtiments, constructions, recherche, etc.

AnHydre. Sarl au capital de 9000 Euros

11 Rue de l'égalité 08320 VIREUX MOLHAIN - France

Tel : +33 (0)3 24 40 11 07



AnHydre.
Bleu Passionnément ...

Sondes IDS, détection de givrage

| Types | Cubesensor 5 | Cubesensor 1 | Rodsensor 80 |
|-----------------|--------------|---------------|--------------|
| Plage de mesure | 0,1 ... 5 mm | 0,01 ... 1 mm | 1 ... 80 mm |
| Poids | 0,7 kg | 0,7 kg | 2,3 kg |
| Longueur | 560 mm | 560 mm | 580 mm |

Sondes IDS, mesure météorologique

| | |
|--------------------------|-----------------------------|
| Point de rosée | -20 ... +20 °C |
| Point de gelée | -20 ... +20 °C |
| Air température de l'air | -40 ... +60 °C |
| Humidité de l'air | 0 ... 100 % |
| Poids | 0,715 kg |
| Dimensions (mm) | 310 x 120 x 165 (H x L x P) |

Contrôleur IDS

| | |
|----------------------------|--|
| Poids | 3,6 kg |
| Dimensions (mm) | 318 x 208 x 132 (L x L x P) |
| Protection | IP 66 |
| Température opérationnelle | -40 ... 60 °C |
| Alimentation | Sonde givrage: 10 ... 28Vcc Chauffage : 24Vca/cc |
| Consommation | Mesure active: 50mA sous 12Vcc Chauffage: maxi 7A sous 24Vca/cc |
| Sorties | Givrage: SDI-12; RS-485 (ModBus) Trois relais: pluie, givre, défaut |
| Divers | Protection parafoudre intégrée, protection para-surtension intégrée |

Caractéristiques modifiables sans préavis – copyright AnHydre 11-2018

AnHydre. Sarl au capital de 9000 Euros

11 Rue de l'égalité 08320 VIREUX MOLHAIN - France

Tel : +33 (0)3 24 40 11 07