

### Surveillance multi voies de l'oxygène dissous

Développés spécifiquement pour les systèmes en aquaculture, le contrôleur multivoies 5400 et le logiciel AquaManager™ peuvent être installés en vue d'un contrôle intégré du procédé, de l'alimentation et de la gestion des données, en un seul appareil mais aussi pour surveiller un seul bassin. Assez puissant pour gérer les opérations d'une ferme aquacole depuis n'importe quel endroit du monde tout en restant simple à utiliser par n'importe qui.



- Oxygène dissous multivoies
- **Communications Ethernet TCP/IP ou sans fil (option)**
- Enregistrement d'événements, calibration, alarmes haute/basse, etc.
- **Minuterie d'alimentation conditionnelle avec le logiciel Feed Smart™**
- Capacité réseau jusqu'à 32 instruments par port de communication, intégration aussi avec YSI 5200A multi-paramètres
- **Interface graphique pour une vérification rapide et fiable des états du système**
- « Plug & Play » : installation, programmation et entretien faciles, pas besoin de consultants externes
- **Dosage flexible et logiciel de commande**
- Alarmes SMS et courriel

La minuterie d'alimentation conditionnelle Feed Smart™ gère la mise à disposition des aliments sur la base des critères de l'utilisateur. Cette gestion des repas utilise les entrées de l'utilisateur comme le nombre de repas par jour, le poids des repas, la biomasse totale et les ratios de conversion de l'alimentation (FCR), alliées aux valeurs de qualité d'eau. Ce système s'interface avec la plupart des livreurs automatiques de repas.

Une solution puissante et économique de surveillance de l'oxygène dissous en aquaculture

Copyright AnHydre 02-2013

Le logiciel optionnel pour PC AquaManager™ vous permet de voir, configurer ou programmer des instruments depuis un point pratique de votre site central. Voir instantanément la globalité de votre installation, gérer des consignes sur les paramètres, gérer des données afin de prendre des décisions opérationnelles pertinentes. Un format basé sur navigateur facilite la navigation, la programmation et la maintenance, la fonction d'organigramme crée une vue immédiate de tous les bassins ou étangs avec indication de leur état actuel.

#### Applications :

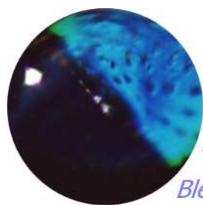
- Recirculation
- Raceways
- Etangs
- Cages côtières
- Transports de vifs (Live Haul)
- Aquariums
- Recherche aquacole
- Bassins



**AnHydre.** Sarl au capital de 9000 €

11 Rue de l'égalité 08320 VIREUX MOLHAIN – France

Tel : +33 (03) 24 40 11 07



**AnHydre.**  
Bleu Passionnément ...

**YSI 5400**

**Spécifications du système**

<b>Température</b>	<b>Type du capteur</b>	<b>Thermistance</b>
	Gamme	0°C à 45°C
	Précision	+/-0,2°C
	Résolution	0,1°C
<b>Oxygène dissous %sat &amp; mg/l</b>	<b>Type du capteur</b>	<b>Polarographique ou galvanique</b>
	Gamme	0 à 500% - 0 à 60mg/l
	Précision	+/-2% ou +/-0,2mg/l la valeur la plus grande (0-200% - 0-20mg/l) +/-6% de la lecture (200-500% - 20-60mg/l)
	Résolution	0,1% (0.0 à 99.9%), 0,01mg/l (0-10mg/l), 0,1mg/l (10-60mg/l)
	Temps de réponse	95% de la lecture en 17 secondes pour membranes PE 2mil et 95% de la lecture en 36 secondes pour membranes Téflon® 2mil
<b>Minuteries programmables</b>	4 minuteries – 10 évènements en cascade, début et durée 1 minuterie de nourrissage (nourrisseur non fourni) ; logiciel FeedSmart™ gère la donnée de nourriture, sélection d'entrées par l'utilisateur du nombre de nourrissages par jour, du poids donné, du total de biomasse, du rapport de croissance et contrôle des paramètres	
<b>Communication</b>	RS-485 & RS-232 en standard, Ethernet et sans fil en option	
<b>Mémorisation</b>	Mémoire non volatile, 1 000 données, 1 250 relais/alarme, 1000 entrées/changements et 500 enregistrements qualité glp	
<b>Entrées</b>	4 sondes d'oxygène dissous 4 entrées configurables par l'utilisateur pour température (0-1.0Vcc, 0-5Vcc ou 4-20mA) ou O2d, pH, gaz totaux dissous, redox, période éclairnement, etc. 2 entrées configurables par l'opérateur, digitales (0-1.0Vcc, 0-5.0Vcc ou 4-20mA)	
<b>Protection et normes</b>	IP 65, NEMA 4X – CE, ULC, CUL, ETL, RoHS – fabrication aux USA	
<b>Plage opérationnelle</b>	-15°C à 70°C	
<b>Installation</b>	Boîtier NEMA 4X pour exposition directe aux conditions de plein extérieur	
<b>Relais</b>	8 relais 5A-230Vca (10A-115Vca) sur paramètre, commande et/ou alarme Alerte SMS ou courriels, jusqu'à 3 e-mails avec le module Ethernet et jusqu'à 10 e-mails avec AquaManager	
<b>Alimentation</b>	Option 1 : 12Vcc pour transport de vifs (LiveHaul) motorisé ou si le secteur n'est pas disponible Option 2 : 100-240Vca, secours + basculement automatique 12Vcc sur alarme chute de tension	
<b>Affichage</b>	LCD avec rétro éclairage (320 x 240) avec minuterie, plage étendue en température	
<b>Système opérationnel</b>	Logiciel AquaManager, OS : Windows 2000/XP/Vista/Windows7	
<b>Mise à niveau</b>	Oui, mémoire Flash	
<b>Encombrement</b>	Hauteur 165mm x longueur 216mm x profondeur 121mm	

**Pour commander le système YSI 5400**

<b>5400-DC</b>	Contrôleur multivoies alimenté en 12Vcc, livré avec montage mural, sans alimentation
<b>5400°-AC</b>	Contrôleur multivoies alimenté secteur 100-240Vca, livré avec montage mural et bloc secteur
<b>605952-X</b>	Câble avec sonde O2d galvanique Longueurs standards X = 4, 10, 20, 30 mètres, autres jusqu'à 100 mètres sur demande
<b>605953-X</b>	Câble avec sonde O2d galvanique & température Longueurs standards X = 4, 10, 20, 30 mètres, autres jusqu'à 100 mètres sur demande

**Pour commander les accessoires & consommables**

<b>5405-5</b>	Kit 5 membranes téflon & électrolyte
<b>5405-25</b>	Kit 25 membranes téflon & électrolyte
<b>5406</b>	Flacon 474ml électrolyte sonde galvanique
<b>6505</b>	Ecran protection intempéries
<b>6509</b>	Kit montage sur rambarde
<b>6510</b>	Kit montage sur panneau
<b>5209A</b>	Logiciel AquaManager
<b>5578</b>	Bloc alimentation secteur 230Vca – 12Vcc pour YSI 5400-DC
<b>5579</b>	Bloc alimentation secteur 115Vca – 12Vcc pour YSI 5400-DC



La sonde O2d galvanique

Copyright AnHydre 02-2013 – caractéristiques modifiables sans préavis

**AnHydre.** Sarl au capital de 9000 Euros  
11 Rue de l'égalité 08320 VIREUX MOLHAIN - France  
Tel : +33 (03) 24 40 11 07

SIRET 434 917 274 00012

APE 3320C

[www.anhydre.eu](http://www.anhydre.eu)

[anhydre-vente@orange.fr](mailto:anhydre-vente@orange.fr)