

**AnHydre.**  
Bleu Passionnément ...

## Température, conductivité & ISE

**YSI Pro 1030**

### Température, conductivité & une ISE (pH, redox, nitrates, ammonium, chlorures) sur le terrain

Robuste et fiable, l'YSI Pro 1030 condense tout le nécessaire en un instrument de terrain alliant température et conductivité *avec une électrode ISE au choix*. Câble, électrode remplaçables par l'utilisateur, mémoire calepin 50 jeux ; calibration simple font de l'YSI Pro 1030 un appareil convivial pour l'opérateur. Une conception robuste avec test de chute sur 1 mètre assure qu'il restera des années dans vos mains, même dans les conditions les plus exigeantes. Sa réponse rapide vous permet d'écourter vos routines de mesure, un gain de temps et d'argent.



- Garantie 36 mois (terminal) et 24 mois (câble)
- Electrode ISE remplaçable par l'opérateur = économie de temps et réduction des coûts globaux, choix d'électrodes ISE : pH, redox, nitrates, ammonium, chlorures
- Cellule de conductivité super stable 4 électrodes = de vraies performances sur le terrain
- Paramètres calculés avec T°C & Conductivité : TDS, salinité



- Choix de longueur du câble 1, 4, 10, 20 et 30 mètres avec embout de protection lesté pour immersion correcte
- Support de câble 603062 dès 4 mètres
- Boîtier résistant aux chocs et étanche IP-67,
- Connexion étanche et robuste de qualité militaire MIL
- Ecran graphique LCD rétro éclairé & multi langue
- Mémoire « calepin » 50 lectures identifiées = plus de carnet de terrain

L'utilisation du **Pro 1030** est extrêmement intuitive ce qui élimine virtuellement la lecture du manuel : ouvrez le colis, préparez l'instrument et commencer à l'utiliser quasi immédiatement  
(photo non contractuelle)

Caractéristiques modifiables sans préavis -  
Copyright AnHydre 01-2018



**AnHydre.** Sarl au capital de 9000 €

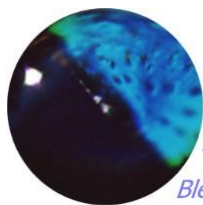
11 Rue de l'égalité 08320 VIREUX MOLHAIN – France  
Tel : +33 (3) 24 40 11 07

SIRET 434 917 274 00012

APE 3320C

[www.anhydre.eu](http://www.anhydre.eu)

[anhydre-vente@orange.fr](mailto:anhydre-vente@orange.fr)



**AnHydre.**  
Bleu Passionnément ...

### Spécifications générales de l'YSI Pro 1030

|                                    |   |
|------------------------------------|---|
| <b>Dimensions &amp; poids</b>      | Largeur 83mm - longueur 216mm - épaisseur 57mm - Poids 475g (avec piles en place)   |
| <b>Alimentation</b>                | 2 piles alcalines standards Taille C, autonomie 400 heures, indicateur de décharge  |
| <b>Mémoire interne « calepin »</b> | 50 lectures identifiées   |
| <b>Boîtier</b>                     | Étanche IP-67 même sans le capot des piles, surmoulage caoutchouc, résistant aux chocs, test chute 1 mètre, connexion étanche de type militaire MIL avec baïonnette |
| <b>Ecran</b>                       | Graphique avec rétro éclairage  |
| <b>Garanties</b>                   | Instrument 36 mois, câble 24 mois, électrodes ISE 12 mois (pH, redox), 6 mois (nitrates, ammonium, chlorures)   |
| <b>Calibration</b>                 | Avec solutions standards, 1 point (conductivité), 1 point (redox), 1, 2, 3 points (ISE) 1, 2, 3, 4, 5, 6 (pH)   |
| <b>Langues</b>                     | Français, anglais, allemand, espagnol   |
| <b>Câbles</b>                      | Longueurs 1, 4, 10, 20, 30 mètres   |
| <b>Normes</b>                      | IP-67, RoHS, CE, WEEE, test chute 1 mètre   |

### Spécifications

|   |   |
|---|---|
| <b>pH</b>   | <b>Gamme :</b> 0 à 14 unités<br><b>Résolution :</b> 0,01 unité<br><b>Précision :</b> +/-0,2 unité   |
| <b>Redox mV</b>   | <b>Gamme :</b> +/-1 999mV<br><b>Résolution :</b> 0,1mV<br><b>Précision :</b> +/-20mV en standard redox  |
| <b>ISE Ammonium<br/>(Ammonia uniquement si<br/>mesure simultanée du pH)</b> | <b>Gamme :</b> 0 à 200mg/l-N, 0 à 30°C<br><b>Résolution :</b> 0,01mg/l<br><b>Précision :</b> +/-10% ou 2mg/l, la valeur la plus grande  |
| <b>ISE Nitrates</b>   | <b>Gamme :</b> 0 à 200mg/l-N, 0 à 30°C<br><b>Résolution :</b> 0,01 mg/l<br><b>Précision :</b> +/-10% ou 2mg/l, la valeur la plus grande   |
| <b>ISE Chlorures)</b>   | <b>Gamme :</b> 0 à 1 000mg/l, 0 à 40°C<br><b>Résolution :</b> 0,01 mg/l<br><b>Précision :</b> +/-15% ou 5mg/l, la valeur la plus grande   |
| <b>Conductivité<br/>(µS/cm – mS/cm)</b>                                     | <b>Gamme :</b> 0 à 200mS/cm (gamme automatique)<br><b>Résolution :</b> 0,0001 à 0,1mS/cm (fonction de la gamme)   |
| <b>Cellule 4 électrodes</b>   | <b>Précision :</b> +/-0,5% de la lecture ou 0,001mS/cm, la valeur la plus grande; câble 4 mètres<br><b>Précision :</b> +/-1% de la lecture ou 0,001mS/cm, la valeur la plus grande; câble 30 mètres   |
| <b>Salinité (ppt – PSU)</b>   | Calcul à partir de température & conductivité<br><b>Gamme :</b> 0 à 70ppt<br><b>Résolution :</b> 0,1ppt<br><b>Précision :</b> +/-1% de la lecture ou +/-0,1ppt, la valeur la plus grande  |
| <b>TDS (kg/l – g/l)</b>   | Calcul à partir de température & conductivité<br><b>Gamme :</b> 0 à 100g/l TDS (plage de constante 0,30 à 1,00 – par défaut 0,64)<br><b>Résolution :</b> 0,001 - 0,01 – 0,1g/l<br><b>Précision :</b> fonction des valeurs de conductivité & température |
| <b>Température (°C - °F)</b>  | <b>Gamme :</b> -5°C à 55°C<br><b>Résolution :</b> 0,1°C<br><b>Précision :</b> +/-0,3°C  |

### Pour commander l'instrument YSI Pro 1030 (éléments séparés)

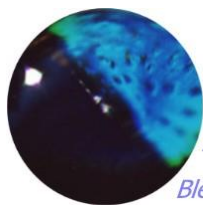
|                   |   |
|-------------------|---|
| <b>6051030</b>    | Boîtier YSI Pro 1030  |
| <b>6051030-1</b>  | Câble 1 mètre, température & conductivité, connexion électrode ISE                      |
| <b>6051030-4</b>  | Câble 4 mètres, température & conductivité, connexion électrode ISE, support enrouleur  |
| <b>6051030-10</b> | Câble 10 mètres, température & conductivité, connexion électrode ISE, support enrouleur |
| <b>6051030-20</b> | Câble 20 mètres, température & conductivité, connexion électrode ISE, support enrouleur |
| <b>6051030-30</b> | Câble 30 mètres, température & conductivité, connexion électrode ISE, support enrouleur |
| <b>605101</b>     | ISE pH  |
| <b>605102</b>     | ISE redox   |
| <b>605104</b>     | ISE Ammonium – eaux douces uniquement, immersion maxi 17 mètres                         |
| <b>605105</b>     | ISE Chlorures – eaux douces uniquement, immersion maxi 17 mètres                        |
| <b>605106</b>     | ISE Nitrates – eaux douces uniquement, immersion maxi 17 mètres                         |



**AnHydre.** Sarl au capital de 9000 Euros

11 Rue de l'égalité 08320 VIREUX MOLHAIN - France

Tel : +33 (0)3 24 40 11 07



**AnHydre.**  
Bleu Passionnément ...



Plus résistant



Plus intelligent

### Pour commander les accessoires de l'YSI Pro 1030

|        |   |
|--------|---|
| 603077 | Cellule passante 203ml  |
| 603162 | Valise souple (instruments avec câble jusqu'à 4 mètres)                       |
| 603075 | Sacoche matelassée de transport (tous instruments)                            |
| 603074 | Valise rigide de transport (tous instruments)                                 |
| 603069 | Clip de ceinture  |
| 061517 | Clamp (fixation sur rambarde, table...)                                       |
| 063507 | Petit tripode pour surface plane (table, paillasse de laboratoire, bateau...) |
| 603062 | Enrouleur de câble (fourni avec câble dès 4 mètres)                           |
| 605978 | Lest 137 grammes, se fixe sur l'embout de protection en acier inoxydable      |



Kit support de câble fourni dès 4 mètres de câble. Il vous aide avec les longs câbles et s'attache facilement sur l'extérieur de la valise matelassée de transport, évitant d'y mettre un câble sale et/ou humide.



Electrodes ISE remplaçables avec double joint torique créant une véritable étanchéité pour une utilisation jusqu'à 30 mètres de profondeur.



La cellule passante simplifie les mesures sur les écoulements : pompages en forage et piézomètre par exemple.

Caractéristiques modifiables sans préavis – Copyright @ AnHydre 01-2018

**AnHydre.** Sarl au capital de 9000 Euros

11 Rue de l'égalité 08320 VIREUX MOLHAIN - France

Tel : +33 (0)3 24 40 11 07