

AnHydre.
Bleu Passionnément ...

Multi paramètres enregistreur de terrain

YSI ProQuatro

Instrument afficheur & enregistreur acceptant les câbles YSI Pro aux combinaisons jusqu'à 4 ports



YSI ProQuatro :

Il accepte tous les câbles porte-capteurs de terrain et de laboratoire de la Série Pro d'YSI, jusqu'à la combinaison MP à 4 ports pour capteurs remplaçables par l'utilisateur : température & conductivité, oxygène dissous, pH et l'une des électrodes parmi redox, nitrates ammonium et chlorures



L'YSI ProQuatro avec un câble de terrain Quatro vous permet d'utiliser ses 4 ports pour mesurer température/conductivité, O2d avec deux électrodes parmi pH, redox, ammonium, chlorures ou nitrates, créant ainsi un appareil multi-paramètres extrêmement puissant.

Robuste

L'instrument YSI ProQuatro répond aux exigences du vrai travail de terrain. Robustesse et durabilité sur le terrain se complètent par :

- Lests faciles à installer sur les câbles, ils peuvent être empilés si nécessaire*
- Boîtier du Terminal surmoulé caoutchouc, étanche IP-67 même le capot de batterie démonté*
- Garantie 36 mois sur le Terminal
- Garantie 24 mois sur les câbles*
- Robustes câbles, capteurs et connecteurs qualité militaire MIL*
- Testé en chute 1 mètre sur tous les angles*
- Fenêtre résistante aux rayures : reste visible avec des verres polarisants
- L'instrument flotte
- Conception multi-capteurs remplaçables par l'utilisateur, avec lest

Très Smart

L'instrument procure de nombreux bénéfices grâce à ses caractéristiques :

- Mémoire 5 000 jeux de données
- Fonction d'Aide détaillée à l'écran*
- Enregistrement unique manuel ou automatique sur pas de temps programmable
- 50 identifiants de données*
- Protection par mot de passe
- Données GLP détaillées
- Connexion USB, alimente également l'instrument
- Calibration 6 points avec reconnaissance automatique des tampons*
- Auto-Stabilisation ajustable par l'utilisateur, avec instructions*
- Logiciel avec mises à jour par l'utilisateur via le port USB étanche
- Instructions de rappel de calibration
- Fonction de filtre défini par l'utilisateur en recherche d'information sur les données*
- Ecran ET clavier avec rétroéclairage*
- Enrouleur de câble inclus avec tous les câbles de 4 à 30 mètres*

** Caractéristiques uniques aux instruments de terrain YSI*

Caractéristiques modifiables sans préavis – Copyright Anhydre 07-2020

AnHydre. Sarl au capital de 9000 €

11 Rue de l'égalité 08320 VIREUX MOLHAIN – France

Tel : +33 (0)3 24 40 11 07

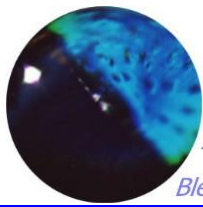
SIRET 434 917 274 00012

APE 3320C

www.anhydre.eu

anhydre-vente@orange.fr

YSI-ProQuatro/juillet 20/Avt0



AnHydre.
Bleu Passionnément ...

Plus versatile

Connecter l'un des câbles YSI de la série Pro avec son choix de capteur(s) sur le Terminal YSI ProQuatro, utiliser l'enrouleur de câble bien pratique pour conserver toutes les choses simples et organisées. Le choix des câbles couvre 1, 4, 10, 20 & 30 mètres (jusqu'à 100 mètres pour l'O2d). Utiliser des capteurs pour le laboratoire ou pour le terrain, passer rapidement de l'un à l'autre.

L'YSI ProQuatro se fait instrument idéal au labo sur la DBO, associé à la sonde avec agitateur intégré (approuvée EPA).

Une dragonne bien pratique s'installe à droite comme à gauche, une famille étoffée d'accessoires prolonge la versatilité du ProQuatro : sacoches compartimentées, matelassées et valises renforcées pour le transport, cellules passantes pour mesurer sur pompage, lests empilables pour les sites à fort courant, clip de ceinture porte Terminal, tripode pour les paillasses et C-clamp pour rambardes.

- Dragonne ajustable à droite comme à gauche*
- Multiples options de capteurs remplaçables par l'utilisateur et un choix de sondes O2d*
- Options paramètres multiples et de longueur de câble
- Electrodes de laboratoire et sonde DBO disponibles pour constituer un véritable instrument terrain/laboratoire
- Multilingue – Français, Anglais, Espagnol, Allemand, Italien, Norvégien, Portugais, etc.
- Une famille étoffée d'accessoires : cellules passantes, bandoulière, sacoches et valises de transport...
- L'instrument est accompagné du manuel, des batteries, d'un câble USB et d'une clé mémoire Flash USB. Les câbles et capteurs dépendent de la configuration choisie.

Spécifications du câble MP 4 ports

Poids (câble 1 mètre)	612 grammes
Diamètre	47mm
Longueur d'embout de protection	127mm
Connecteur	Étanche de type militaire MIL avec baïonnette

Pour commander avec un câble MP 4 ports

606950	Terminal YSI ProQuatro™ avec batteries, logiciel PC, Clé Flash USB et cordon USB, baromètre interne...
605790-1	Câble MP 4 ports de 1 mètre avec capteur température & conductivité 5560
605790-4*	Câble MP 4 ports de 4 mètres avec capteur température & conductivité 5560
605790-10*	Câble MP 4 ports de 10 mètres avec capteur température & conductivité 5560
605790-20*	Câble MP 4 ports de 20 mètres avec capteur température & conductivité 5560
605790-30*	Câble MP 4 ports de 30 mètres avec capteur température & conductivité 5560
605202	Capteur O2D galvanique – en rechange seul prévoir un kit membranes & électrolyte 5913
605203	Capteur O2d polarographique – en rechange seul prévoir un kit membranes & électrolyte 5908
605101	Capteur de pH
605102	Capteur de redox
605104**	ISE ammonium, NH ₄ ⁺ (profondeur maximale 17 mètres)
605105**	ISE chlorures, (profondeur maximale 17 mètres)
605106**	ISE nitrates, (profondeur maximale 17 mètres)
606850	Cellule passante pour mesures sur circulation, pompage...

*Comprend le kit enrouleur support de câble **eaux douces seulement

Pour les autres configurations se reporter aux fiches des Pro Quatro-10, -20, -30, -1020, -1030, etc.

Les accessoires

5913***	Kit membranes PE pour capteur galvanique (6 unités jaunes & électrolyte)
5908***	Kit membranes PE pour capteur polarographique (6 unités jaunes & électrolyte)
5914	Kit membranes PE pour capteur galvanique (6 unités bleues & électrolyte)
5909	Kit membranes PE pour capteur polarographique (6 unités bleues & électrolyte)

***membranes standards

AnHydre. Sarl au capital de 9000 Euros

11 Rue de l'égalité 08320 VIREUX MOLHAIN - France

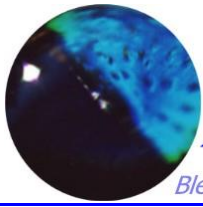
Tel : +33 (0)3 24 40 11 07

SIRET 434 917 274 00012

APE 3320C

www.anhydre.eu

anhydre-vente@orange.fr



AnHydre.
Bleu Passionnément ...

Des configurations et des accessoires utiles sur le terrain et au laboratoire :



Caractéristiques modifiables sans préavis – Copyright Anhydre 07-2020

AnHydre. Sarl au capital de 9000 Euros

11 Rue de l'égalité 08320 VIREUX MOLHAIN - France

Tel : +33 (0)3 24 40 11 07

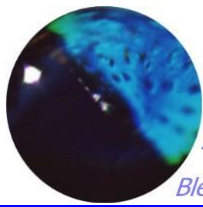
SIRET 434 917 274 00012

APE 3320C

www.anhydre.eu

anhydre-vente@orange.fr

YSI-ProQuatro/juillet 20/Avr0



AnHydre.
Bleu Passionnément ...

Spécifications

AutoStable	La fonction AutoStable définie par l'utilisateur conserve des lectures stabilisées à l'écran lorsque le critère est atteint
Certifications	RoHS, CE, WEEE, C-Tick, VCCI, FCC, IP-67 (étanche), test de chute 1 mètre, assemblé aux USA
Connectivité / Communications	USB 2.0 pour transfert des données et firmware d'instrument pouvant être mise à jour. Sabot pour communications, câble USB et logiciel Data Manager pour PC, sont inclus
Connexion	Militaire métallique MS étanche avec verrou bayonnette
Gestion des données	Mémoire 5 000 jeux de données dans le Terminal Pro Plus, avec 100 sites et noms de sites définis par l'utilisateur. Logiciel Data Manager pour PC inclus
Logiciel pour PC	Logiciel Data Manager pour PC inclus. Exigences minimum pour le PC - Windows 2000 avec SP4 (minimum) ou XP avec SP2 (minimum), Vista 7 ou Windows 8 300 MHz ou CPU Pentium/compatible au moins 128Mo de RAM ou plus 80Mo ou plus d'espace libre disque dur
Capteurs numériques	Non, le Terminal Pro Plus est un instrument analogique
Conformité GLP/BLP	Oui, l'information détaillée GLP est stockée et disponible pour visualisation, transfert ou impression
Ecran graphique	Ecran graphique visible sous toutes conditions d'éclairage et avec des verres solaires polarisés Ecran ET clavier avec rétro-éclairage Inclut une Aide détaillée embarquée
Langues	Français, Anglais, Chinoise (simplifié et traditionnel), Italien, Japonais, Allemand, Portugais, Espagnol, Norvégien
Capacité d'enregistrement	Unique ou continu
Mémoire	100 fichiers GLP, 5 000 jeux de données (données, date, temps, information définie par l'utilisateur)
Multiparamètre	Oui
Température opérationnelle	-10 à 60°C
Paramètres mesurés	Température, oxygène dissous, pH, Redox, Conductivité, TDS, Ammonia, Ammonium, Nitrate, Chlorures, baromètre interne
Alimentation	La sabot ProComm II procure une alimentation USB ou sur option un adaptateur secteur, câble prise allume cigare, chargeur universel téléphone mobile, 2 piles alcaline taille C produisent 80 heures en continu à température ambiante, sans rétroéclairage
Echantillonnage	Oui
Température de stockage	-20 à 70°C
Unité de mesure	Conductivité mS/cm, Baramètre mmHg, pH unités, Chlorures mg/L, Salinité ppt, Redox mV,

AnHydre. Sarl au capital de 9000 Euros

11 Rue de l'égalité 08320 VIREUX MOLHAIN - France

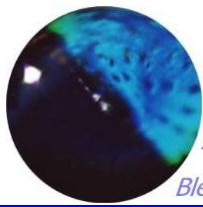
Tel : +33 (0)3 24 40 11 07

SIRET 434 917 274 00012

APE 3320C

www.anhydre.eu

anhydre-vente@orange.fr



AnHydre.

Bleu Passionnément ...

Température °C ou °F, O2d mg/l, O2d % saturation air, Nitrate mg/l-N, Solides totaux dissous (TDS) g/l, Ammonium mg/L-N,

Calibration utilisateur Oui

Remplaçable utilisateur Oui, les câbles et la majorité des capteurs sont remplaçables par l'utilisateur

Garantie 3 ans (instrument), 2 ans (câbles submersibles)

Protection IP-67 (même avec le capot des piles déposé et le câble déconnecté), flotte sur l'eau

Baromètre Baromètre intégré

Reconnaissance des tampons Reconnaissance automatique des tampons US et NIST

Câbles de terrain Longueurs standards 1, 4, 10, 20 ou 30 mètres – jusqu'à 100 mètres O2d seulement, de 4m à 30m les câbles incluent un enrouleur

Câbles de laboratoire La sonde DBO-BOD intègre 2 mètres de câble, pH, redox et pH/redox de labo intègrent 1 ou 4 mètres de câble

Dimensions 83mm (larg) x 216mm (long) x 56mm (prof)

Temps de réponse des membranes O2d (T95, 100%-0) et écoulement requis
1,25 mil PE = 8 secondes et 152,4mm/s
2,0 mil PE = 17 secondes and 76,2mm/s
1 mil Téflon® = 18 secondes et 304,8mm/s

Capteurs O2d Electrode polarographique ou galvanique, sonde DBO polarographique avec agitateur intégré pour le labo

Cellule passante Câbles Uno, Duo et multi-paramètre Quatro compatibles cellule passante

ID Utilisateur ID utilisateur optionnelle pour sécurité des données

Poids 475g (1,05lbs)

Ammonium* (mg/L-N mV) <i>ammonia avec le capteur de pH</i>	Electrode spécifique à l'ion (ISE)	0 à 200 mg/L-N, 0 à 30°C	±10% de la lecture ou 2 mg/L-N, la valeur la plus grande	0,01 mg/L	1, 2 ou 3 points (au choix de l'utilisateur)
---	------------------------------------	--------------------------	--	-----------	--

AnHydre. Sarl au capital de 9000 Euros

11 Rue de l'égalité 08320 VIREUX MOLHAIN - France

Tel : +33 (0)3 24 40 11 07

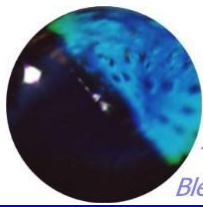
SIRET 434 917 274 00012

APE 3320C

www.anhydre.eu

anhydre-vente@orange.fr

YSI-ProQuatro/juillet 20/Avt0



AnHydre.
Bleu Passionnément ...

Baromètre (mmHg, inHg, mbar, psi, kPa, ATM)	Piézorésistif	375 à 825 mmHg	±1,5 mmHg de 0 à 50°C	0.1 mmHg	1 point
Chlorures* (mg/L-Cl-, mV)	Electrode spécifique à l'ion (ISE)	0 à 1000 mg/L, 0 à 40°C	±15% de la lecture ou 5 mg/L, la valeur la plus grande	0,01 mg/L	1, 2 ou 3 points (au choix de l'utilisateur)
Conductivité** (µS, mS)	Cellule 4 électrodes	0 à 200 mS/cm (AutoRange)	Câble 1 & 4m: ±0,5% de la lecture ou 0,001mS/cm, la valeur la plus grande Câble 20m: ±1% de la lecture ou 0,001mS/cm, la valeur la plus grande	Fonction de la gamme 0 à 0,500mS/cm: 0,001 0,501 à 50,00mS/cm: 0,01 50,01 à 200mS/cm: 0,1	1 point
Oxygène dissous (% saturation) <i>Plage de de compensation en température -5 à 50°C</i>	Polarographique ou Galvanique	0 à 500%	0 à 200% : ± 2% de la lecture ou 2% saturation air, la valeur la plus grande 200% – 500% : ± 6% de la lecture	0,1% ou 1% saturation air (au choix de l'utilisateur)	1 ou 2 points avec zéro
Oxygène dissous (mg/L, ppm) <i>Plage de de compensation en température -5 à 50°C</i>	Polarographique ou Galvanique	0 à 50 mg/L	0 à 20 mg/L : ± 2% de la lecture ou 0,2mg/L, la valeur la plus grande 20 – 50 mg/L : ± 6% de la lecture	0,1 ou 0,01mg/L (au choix de l'utilisateur); 0,1% saturation air	1 ou 2 points avec zéro
Nitrate* (mg/L-N mV)	Electrode spécifique à l'ion (ISE)	0 à 200 mg/L-N, 0 à 30°C	±10% de la lecture ou 2mg/L-N, la valeur la plus	0,01 mg/L	1, 2 ou 3 points (au choix de l'utilisateur)

AnHydre. Sarl au capital de 9000 Euros

11 Rue de l'égalité 08320 VIREUX MOLHAIN - France

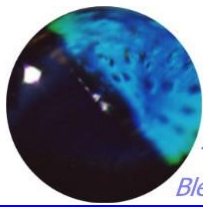
Tel : +33 (0)3 24 40 11 07

SIRET 434 917 274 00012

APE 3320C

www.anhydre.eu

anhydre-vente@orange.fr



AnHydre.
Bleu Passionnément ...

grande

Redox (mV)	Bouton Platine	-1999 à +1999mV	±20mV en standards redox	0,1mV	1 point
pH (mV, pH unités)	Electrode combinée verre	0 à 14 unités	±0,2 unités	0,01 unités	1, 2, 3, 4, 5 ou 6 points (au choix de l'utilisateur), Tampons US, NIST ou personnalisés
Salinité (ppt, PSU)	Calculée à partir de la Conductivité et de la Température	0 à 70ppt	±1,0% de la lecture ou ±0,1ppt, la valeur la plus grande	0,01ppt	1 point
Température Câbles durcis pour le terrain (°C, °F, K)	Thermistance	-5 à 70°C (23 à 158°F)	±0,2°C; ±0,3°C câbles > 45 mètres	0,1°C	Aucun
Température*** Câbles de labo (°C, °F, K)	Thermistance	0 à 40°C (32 à 104°F)	±0,35°C	0,1°C	Aucun
Solides totaux dissous (TDS) (mg/L, kg/L, g/L)	Calculés à partir de Conductivité et Température	0 à 100 g/L; Plage de constante TDS 0,30 à 1,00 (0,65 par défaut)	-	0,001, 0,01, 0,1g/L	-

* Electrodes ISE pour eau douce seulement : 17 mètres d'immersion maximum

** Paramètres dérivés incluant résistivité, salinité, conductance spécifique et solides totaux dissous

*** Câbles de laboratoire incluant 605107, 605108, 605109, 605177, 605178, 605179

AnHydre. Sarl au capital de 9000 Euros

11 Rue de l'égalité 08320 VIREUX MOLHAIN - France

Tel : +33 (0)3 24 40 11 07

SIRET 434 917 274 00012

APE 3320C

www.anhydre.eu

anhydre-vente@orange.fr

YSI-ProQuatro/juillet 20/Avt0