

**AnHydre.**  
Bleu Passionnément ...

## Instrument numérique de qualité des eaux

**YSI Pro Swap**

### Simple, fiable et flexible

Passez d'une smart-sonde à une autre avec l'instrument numérique YSI ProSwap! Caractérisé par des capteurs intégrés de température et en option de profondeur, ProSwap se transforme en ce dont vous avez besoin : un turbidimètre de terrain ou un oxymètre numérique de haute précision, un pHmètre ponctuel ou un système CTD pour des profils. Vous pouvez même surveiller les proliférations d'algues sur les baignades avec l'YSI ProSwap!



### Qu'avez-vous si vous échangez pour l'YSI ProSwap?



- Toute smart-sonde numérique ProDSS est reconnue automatiquement pour un paramétrage facile



- Ecran couleur et clavier rétroéclairé permettent d'opérer sous toutes conditions d'éclairage



- 36 mois de garantie sur le Terminal, 24 mois sur le câble support 1 port DSS



- L'accumulateur rechargeable Lithium-Ion supporte une journée intensive d'échantillonnage de terrain

### Smart-sondes DSS



Corps titane soudé

Robustes connecteurs de terrain

Eléments sensibles remplaçables

### Smart-sondes DSS utilisées par l'YSI ProSwap :

Température & conductivité  
Oxygène dissous optique  
Turbidité  
pH  
pH & Redox  
ISE Ammonium  
ISE Chlorures  
ISE Nitrates  
Algues totales (Chlorophylle & Cyanobactéries –PC)  
Algues totales (Chlorophylle & Cyanobactéries –PE)

**AnHydre.** Sarl au capital de 9000 €

11 Rue de l'égalité 08320 VIREUX MOLHAIN – France

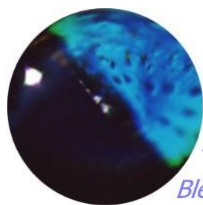
Tel : +33 (0)3 24 40 11 07

SIRET 434 917 274 00012

APE 3320C

[www.anhydre.eu](http://www.anhydre.eu)

[anhydre-vente@orange.fr](mailto:anhydre-vente@orange.fr)



**AnHydre.**  
Bleu Passionnément ...

## Spécifications générales de l'YSI ProSwap

<b>Dimensions &amp; poids</b>	Largeur 83mm - longueur 216mm - épaisseur 57mm - Poids 567g
<b>Alimentation</b>	Accumulateur rechargeable LiIon, autonomie 48 heures (instrument seul sans rétro-éclairage) Recharge en 9 heures avec l'adaptateur secteur fourni Alimentation via USB sur secteur ou source externe
<b>Mémoire interne</b>	>100 000 lectures horodatées, sortie USB et logiciel KOR-PC sous Windows
<b>Enregistrement</b>	1 point ou continu avec fonction AutoStable
<b>ID Site et Données</b>	100 ID de Site et 100 ID de Données Photos des sites transmises depuis le logiciel vers le Terminal
<b>Calibrations</b>	Jusqu'à 400 calibrations détaillées mémorisées, consultables, transférables ; impression possible via le logiciel
<b>Plages en température</b>	0°C à 50°C (opération) – 0°C à 45°C (stockage accumulateur en place) – 0°C à 60°C (accumulateur non installé)
<b>Ecran</b>	LCD couleur graphique rétroéclairé, 39 x 65mm
<b>Connexion USB</b>	Micro USB intégrée pour PC, recharge/alimentation et connexion directe clé mémoire USB
<b>Garanties</b>	Instrument 36 mois, câble de terrain & base des capteurs 24 mois, élément sensibles pH, pH/redox, O2d 12 mois, éléments sensibles ISE nitrates, ammonium, chlorures 6 mois
<b>Câbles</b>	Avec/sans capteur de profondeur, longueurs 1, 4, 10, 20, 30, 40, 50 et 100 mètres
<b>Capteurs</b>	1 port universel de connexion pour tout capteur numérique DSS
<b>Profondeur</b>	Option, 0 à 10 mètres sur câbles 1, 4 et 10 mètres ; 0 à 100 mètres sur câbles 20, 30, 50 et 100 mètres Sans profondeur: diamètre 25,4mm x longueur 381,8mm Avec profondeur: diamètre 25,4mm x longueur 407,1mm
<b>Multilingue</b>	Français, anglais, allemand, espagnol, portugais, italien, japonais, norvégien, chinois simplifié & traditionnel
<b>Normes</b>	IP-67, RoHS, CE, WEEE, FCC, UN Part III section 38.3, méthodes de test pour accumulateurs LiIon (classe 9)
<b>Position GPS</b>	Récepteur interne en option, coordonnées stockées avec les mesures et les listes de sites
<b>Baromètre</b>	<b>Gamme :</b> 375mmHg à 825mmHg <b>Résolution :</b> 0,1mmHg <b>Précision :</b> +/-1,5mmHg sur 0°C à 50°C
(mmHg, inHg, mbar, psi, kPa, atm)	

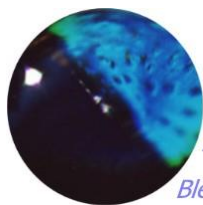
## Spécifications des smart-sondes DSS

<b>Température</b>	<b>Gamme :</b> -5°C à 70°C <b>Résolution :</b> 0,1°C <b>Précision :</b> +/-0,2°C
(°C - °F - °K)	
<b>pH</b>	<b>Gamme :</b> 0 à 14 unités <b>Résolution :</b> 0,01 unité <b>Précision :</b> +/-0,2 unité
(unités pH, mV pH)	
<b>Redox</b>	<b>Gamme :</b> +/-1 999mV <b>Résolution :</b> 0,1mV <b>Précision :</b> +/-20mV en standard redox
(mV)	
<b>Oxygène dissous</b>	<b>Gamme :</b> 0 à 500% sat – 0 à 50mg/l <b>Résolution :</b> 0,01mg/l et 0,1%sat ou 0,1mg/l et 1%sat au choix de l'utilisateur <b>Précision :</b> 0 à 200% : +/-1% de la lecture ou 1%sat, la valeur la plus grande 200% à 500% : +/-8% de la lecture 0 à 20mg/l : +/-0,1mg/l ou 1% de la lecture, la valeur la plus grande 20mg/l à 50mg/l : +/-8% de la lecture
(%sat, %sat locale, mg/l, ppm)	
<b>Conductivité</b>	<b>Gamme :</b> 0 à 200mS/cm <b>Résolution :</b> 0,001, 0,01, 0,1mS/cm en fonction de la gamme <b>Précision :</b> 0 à 100mS/cm : +/-0,5% de la lecture ou 0,001mS/cm, la valeur la plus grande 100mS/cm à 200mS/cm : +/-1,0% de la lecture
(µS/cm, mS/cm)	
<b>Conductance spécifique*</b>	<b>Gamme :</b> 0 à 200mS/cm <b>Résolution :</b> 0,001, 0,01, 0,1mS/cm en fonction de la gamme <b>Précision :</b> 0 à 100mS/cm : +/-0,5% de la lecture ou 0,001mS/cm, la valeur la plus grande 100mS/cm à 200mS/cm : +/-1,0% de la lecture
(µS/cm, mS/cm)	
	Température de référence au choix de l'utilisateur (15°C à 25°C, par défaut 25°C) et coefficient de compensation au choix de l'utilisateur (0%/°C à 4%/°C, par défaut 1,191%/°C)
	<b>Gamme :</b> 0ppt à 70ppt (parties pour 1000)
<b>Salinité*</b>	<b>Résolution :</b> 0,01ppt <b>Précision :</b> +/-1% de la lecture ou +/-0,1ppt, la valeur la plus grande
(ppt ou PSU)	

**AnHydre.** Sarl au capital de 9000 Euros

11 Rue de l'égalité 08320 VIREUX MOLHAIN - France

Tel : +33 (03) 24 40 11 07



**AnHydre.**  
Bleu Passionnément ...

<b>Solides totaux dissous –TDS</b> (mg/l, g/l, kg/l)	<b>Gamme :</b> 0 à 100g/l <b>Résolution :</b> 0,001, 0,01, 0,1g/l <b>Précision :</b> Calculé à partir de la conductance spécifique et d'un coefficient multiplicateur au choix de l'utilisateur (0,30 à 1,00, par défaut 0,65)
<b>Résistivité*</b> (Ohm-cm, kOhm-cm, MOhm-cm)	<b>Gamme :</b> 0 à 2MOhms <b>Résolution :</b> 0,001, 0,01, 0,1Ohms <b>Précision :</b> +/-0,1% de la pleine échelle
<b>Chlorophylle</b> (RFU, µg Chl)	<b>Gamme :</b> 0 à 100RFU ou 0 à 400µg/l <b>Résolution :</b> 0,01RFU ou 0,01µg/l Chl <b>Précision :</b> Linéarité r2>0,999 sur Rhodamine WT sur la pleine gamme
<b>Cyanobactéries -PC</b> (RFU, µg PC)	<b>Gamme :</b> 0 à 100RFU ou 0 à 100µg/l <b>Résolution :</b> 0,01RFU ou 0,01µg/l PC <b>Précision :</b> Linéarité r2>0,999 sur Rhodamine WT sur la pleine gamme
<b>Cyanobactéries -PE</b> (RFU, µg PE)	<b>Gamme :</b> 0 à 100RFU ou 0 à 280µg/l <b>Résolution :</b> 0,01RFU ou 0,01µg/l PE <b>Précision :</b> Linéarité r2>0,999 sur Rhodamine WT sur la pleine gamme
<b>Densité eau de mer*</b> (sigma, sigmaT)	<b>Gamme :</b> 0,0 à 50,0 sigma, sigmaT <b>Résolution :</b> 0,1 sigma ou sigmaT <b>Précision :</b> Paramètre calculé
<b>Turbidité</b> (FNU, NTU)	<b>Gamme :</b> 0 à 4 000 FNU <b>Résolution :</b> 0,1 FNU <b>Précision :</b> <i>0 à 999 FNU : 0,3 FNU ou +/-2% de la lecture, la valeur la plus grande</i> <i>1 000 à 4 000 FNU : +/-5% de la lecture</i>
<b>Solides totaux en suspension</b> (TSS)* (mg/l)	<b>Gamme :</b> 0 à 30 000 mg/l <b>Résolution :</b> 0,01, 0,1 mg/l <b>Précision :</b> Paramètre corrélé entre les mesures de turbidité et les analyses au laboratoire d'échantillons
<b>ISE Ammonium**</b> (NH4-N mg/l, NH4-N mV)	<b>Gamme :</b> 0 à 200mg/l NH4-N <b>Résolution :</b> 0,01 mg/l <b>Précision :</b> +/-10% ou 2mg/l, la valeur la plus grande
<b>ISE Ammonia*</b> (NH3-N mg/l)	<b>Gamme :</b> 0 à 200mg/l NH3-N Calculé avec la mesure conjointe du pH <b>Résolution :</b> 0,01 mg/l
<b>ISE Nitrates**</b> (NO3-N mg/l, NO3-N mV)	<b>Gamme :</b> 0 à 200mg/l NO3-N <b>Résolution :</b> 0,01 mg/l <b>Précision :</b> +/-10% ou 2mg/l, la valeur la plus grande
<b>ISE Chlorures**</b> (Cl mg/l, Cl mV)	<b>Gamme :</b> 0 à 18 000mg/l Cl <b>Résolution :</b> 0,01 mg/l <b>Précision :</b> +/-15% ou 5mg/l, la valeur la plus grande
<b>Profondeur</b> (m, ft)	<b>Gamme :</b> 0 à 10 mètres (câbles 1, 4, 10m) <b>Résolution :</b> 0,001m <b>Précision :</b> ±0,004 m <b>Gamme :</b> 0 à 100 mètres (câbles 20, 30, 50 et 100m) <b>Résolution :</b> 0,001 m <b>Précision :</b> +/-0,04m

\* Paramètre calculé

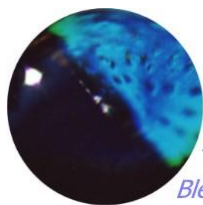
\*\* Immersion maximale ISE 20 mètres et utilisation uniquement en eau douce



**AnHydre.** Sarl au capital de 9000 Euros

11 Rue de l'égalité 08320 VIREUX MOLHAIN - France

Tel : +33 (03) 24 40 11 07



**AnHydre.**  
Bleu Passionnément ...

## Pour commander l'instrument YSI ProSwap

### Les Terminaux :

- 626700-1** Terminal Boîtier YSI ProSwap *sans récepteur GPS interne*, livré avec accumulateur LiIon préinstallé, lanière, câble USB pour communication avec PC et recharge de l'accumulateur, chargeur universel secteur, câble pour connexion sur clé mémoire USB, Guide de démarrage rapide, clé mémoire USB avec logiciel KOR-DSS et copie numérique du manuel complet d'utilisation.
- 626700-2** Terminal Boîtier YSI ProSwap *avec récepteur GPS interne*, livré avec accumulateur LiIon préinstallé, lanière, câble USB pour communication avec PC et recharge de l'accumulateur, chargeur universel secteur, câble pour connexion sur clé mémoire USB, Guide de démarrage rapide, clé mémoire USB avec logiciel KOR-DSS et copie numérique du manuel complet d'utilisation.

### Les câbles :

Les câbles comportent un capteur de température et en option un capteur de profondeur. Tous les câbles portent 1 port universel de connexion des smart-sondes DSS. Kit de maintenance avec bouchon du port, un tube de lubrifiant Krytox®, une brosse pour cellule de conductivité, une seringue pour capteur de profondeur, un outil de montage/démontage du capteur. Un lest de 0,45kg est fourni avec tous les câbles 10m et plus. Un porte câble accompagne les câbles de 10, 20 et 30 mètres.

- 626750-1** Câble 1 port *sans* capteur de profondeur, longueur 1 mètre  
**626750-4** Câble 1 port *sans* capteur de profondeur, longueur 4 mètres  
**626750-10** Câble 1 port *sans* capteur de profondeur, longueur 10 mètres
- 626750-20** Câble 1 port *sans* capteur de profondeur, longueur 20 mètres  
**626750-30** Câble 1 port *sans* capteur de profondeur, longueur 30 mètres  
**626750-40** Câble 1 port *sans* capteur de profondeur, longueur 40 mètres  
**626750-50** Câble 1 port *sans* capteur de profondeur, longueur 50 mètres  
**626750-60** Câble 1 port *sans* capteur de profondeur, longueur 60 mètres  
**626750-70** Câble 1 port *sans* capteur de profondeur, longueur 70 mètres  
**626750-80** Câble 1 port *sans* capteur de profondeur, longueur 80 mètres  
**626750-90** Câble 1 port *sans* capteur de profondeur, longueur 90 mètres  
**626750-100** Câble 1 port *sans* capteur de profondeur, longueur 100 mètres

Les câbles sur fond grisé ne sont pas disponibles

- 626760-1** Câble 1 port *avec* capteur de profondeur, longueur 1 mètre  
**626760-4** Câble 1 port *avec* capteur de profondeur, longueur 4 mètres  
**626760-10** Câble 1 port *avec* capteur de profondeur, longueur 10 mètres

- 626760-20** Câble 1 port *avec* capteur de profondeur, longueur 20 mètres  
**626760-30** Câble 1 port *avec* capteur de profondeur, longueur 30 mètres  
**626760-40** Câble 1 port *avec* capteur de profondeur, longueur 40 mètres  
**626760-50** Câble 1 port *avec* capteur de profondeur, longueur 50 mètres  
**626760-60** Câble 1 port *avec* capteur de profondeur, longueur 60 mètres  
**626760-70** Câble 1 port *avec* capteur de profondeur, longueur 70 mètres  
**626760-80** Câble 1 port *avec* capteur de profondeur, longueur 80 mètres  
**626760-90** Câble 1 port *avec* capteur de profondeur, longueur 90 mètres  
**626760-100** Câble 1 port *avec* capteur de profondeur, longueur 100 mètres

Les câbles sur fond grisé ne sont pas disponibles

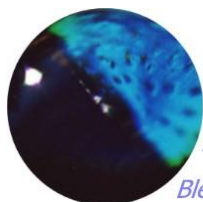
### Smart-sondes :

- 626900** Capteur numérique DSS d'oxygène dissous optique avec élément sensible remplacé périodiquement  
**626901** Capteur numérique DSS de turbidité  
**626902** Capteur numérique DSS combiné température & conductivité  
**626903** Capteur numérique DSS de pH avec élément sensible remplacé périodiquement  
**626904** Capteur numérique DSS combiné pH & redox avec élément sensible remplacé périodiquement  
**626905** Capteur numérique DSS ISE nitrates avec élément sensible remplacé périodiquement  
**626906** Capteur numérique DSS ISE ammonium avec élément sensible remplacé périodiquement  
**626907** Capteur numérique DSS ISE chlorures avec élément sensible remplacé périodiquement  
**626910** Capteur double fluorimètre chlorophylle & cyanobactéries –PC = pigment phycocyanine  
**626911** Capteur double fluorimètre chlorophylle & cyanobactéries –PE = pigment phycoérythrine  
**626890** Élément sensible O2d  
**626963** Élément sensible pH  
**626964** Élément sensible pH & redox  
**626965** Élément sensible ISE Nitrates  
**626966** Élément sensible ISE Ammonium  
**626967** Élément sensible ISE Chlorures

**AnHydre.** Sarl au capital de 9000 Euros

11 Rue de l'égalité 08320 VIREUX MOLHAIN - France

Tel : +33 (03) 24 40 11 07



**AnHydre.**  
Bleu Passionnément ...



**Plus résistant**



**Plus intelligent**

#### Pour commander les accessoires de l'YSI ProSwap

603075	Grande sacoche matelassée de transport
626946	Grande valise rigide de transport
626945	Petite valise rigide de transport (instruments 1 et 4 mètres)
603069	Clip de ceinture
063517	Clamp (fixation sur rambarde, table...)
063507	Petit tripode pour surface plane (table, paillasse de laboratoire, bateau...)
599080	Cellule passante pour mesures sur circulation, pompage
603056	Piquet pour cellule passante

Caractéristiques modifiables sans préavis – Copyright © AnHydre 12-2019

[www.anhydre.eu](http://www.anhydre.eu) – [www.anhydre.eu](http://www.anhydre.eu) – [www.anhydre.eu](http://www.anhydre.eu) – [www.anhydre.eu](http://www.anhydre.eu) – [www.anhydre.eu](http://www.anhydre.eu) – [www.anhydre.eu](http://www.anhydre.eu) – [www.anhydre.eu](http://www.anhydre.eu) – [www.anhydre.eu](http://www.anhydre.eu) – [www.anhydre.eu](http://www.anhydre.eu) – [www.anhydre.eu](http://www.anhydre.eu)

**AnHydre.** Sarl au capital de 9000 Euros

11 Rue de l'égalité 08320 VIREUX MOLHAIN - France

Tel : +33 (03) 24 40 11 07