

AnHydre.
Bleu Passionnément ...

Sonde multi-paramètres enregistreuse autonome

YSI ExO-3



La sonde YSI ExO-3 est un instrument enregistreur autonome qui opère en totale autonomie sur ses piles dans l'idée de permettre des surveillances discrètes.

Avec un jeu complet de capteurs nettoyés automatiquement par son racleur central rotatif, l'YSI ExO-3 peut affronter des milieux où les sédiments, les matières transportées par les cours d'eau écourtent rapidement la capacité de mesure des sondes classiques.

Pour combattre le développement des algues et autres organismes aquatiques l'YSI ExO-3 s'appuie sur des accessoires anti-fouling passif, sans émission de produit toxique rendu inefficace en présence du courant car immédiatement emporté.

Spécifications générales

Alimentation	Piles alcalines standards – autonomie typique 60jours @20°C & intervalle 15 minutes
Ports numériques	4 ports périphériques pour capteurs et 1 port central pour capteur/nettoyage automatique
Ports principaux	1 port communication & alimentation
Capteur de pression	Profondeur d'immersion ou niveau d'eau – 0 à 10 mètres, 100 mètres, 250 mètres
Dimensions	Diamètre 76,2mm, longueur 586mm
Poids	2kg avec une charge de 5 capteurs, 1 nettoyage automatique et l'embout de protection installé
Température opérationnelle	-5°C à 50°C
Température de stockage	-20°C à 80°C à l'exception des capteurs pH et pH & redox : 0 à 60°C
Immersion	0 à 250 mètres
Communication	Directe : sans fil Bluetooth (hors d'eau), filaire RS-485 et SDI-12 Via convertisseur en surface : USB, RS-232, ModBus
Echantillonnage	Jusqu'à 4Hz
Mémoire interne	512Mo, >1 000 000 lectures enregistrées

Capteurs numériques ExO

Les capteurs numériques ExO se caractérisent par leur électronique numérique embarquée. Ils sont détectés, reconnus et installés dès leur connexion sur n'importe quel port banalisé de la sonde. La mémoire interne conserve identification, calibration, etc. qui sont transmises vers la sonde quand cela est nécessaire

Température & conductivité	Cellule fermée pour les profils verticaux et mesures de courte durée Cellule ouverte pour les surveillances à long terme avec le nettoyage central à brosse rotative Immersion 250 mètres
pH seul avec protection	Élément sensible protégé pour les profils verticaux et mesures de courte durée Élément exposé pour les surveillances à long terme avec le nettoyage central à brosse rotative Élément sensible facilement remplacé par l'utilisateur, réduction du coût Immersion 250 mètres

AnHydre. Sarl au capital de 9000 €

11 Rue de l'égalité 08320 VIREUX MOLHAIN – France

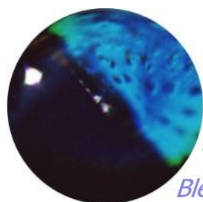
Tel : +33 (0)3 24 40 11 07

SIRET 434 917 274 00012

APE 3320C

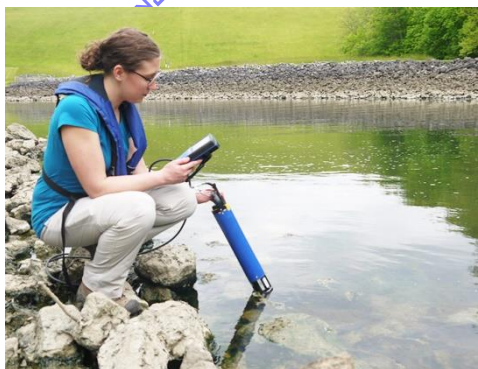
www.anhydre.eu

anhydre-vente@orange.fr



AnHydre.
Bleu Passionnément ...

pH & redox	Elément sensible protégé pour les profils verticaux et mesures de courte durée Elément exposé pour les surveillances à long terme avec le nettoyage central à brosse rotative Elément sensible facilement remplacé par l'utilisateur, réduction du coût Immersion 250 mètres
Oxygène dissous optique	Large plage de mesure, rapidité, stabilité et précision Elément sensible facilement remplacé par l'utilisateur, Immersion 250 mètres
Turbidité	Large plage de mesure 4 000FNU, grande sensibilité Conversion solides en suspension Immersion 250 mètres
Algues Totales (TAL)	Fluorescence sur deux voies, stabilité et grande sensibilité Algues chlorophylliennes (Chl) Cyanobactéries Phycocyanine (-PC) Cyanobactéries Phycoérythrine (-PE) Immersion 250 mètres
fDOM	Matières organiques dissoutes par fluorescence Matières humiques fluorescentes Immersion 250 mètres
Rhodamine WT	Fluorescence sur deux voies, basse et haute sensibilité Traçage par fluorescence Immersion 250 mètres
NitraLED-UV	Absorbance UV pour les profils verticaux et la surveillance Eaux douces Immersion 250 mètres
ISE Nitrate	Elément sensible protégé pour les profils verticaux et mesures de courte durée Elément sensible facilement remplacé par l'utilisateur, réduction du coût Immersion 17 mètres
ISE Ammonia	Elément sensible protégé pour les profils verticaux et mesures de courte durée Elément sensible facilement remplacé par l'utilisateur, réduction du coût Immersion 17 mètres
ISE Chlorures	Elément sensible protégé pour les profils verticaux et mesures de courte durée Elément sensible facilement remplacé par l'utilisateur, réduction du coût Immersion 17 mètres



Mesure ponctuelle, montage sur ligne de mouillage, intégration sur bouée de surveillance

AnHydre. Sarl au capital de 9000 Euros

11 Rue de l'égalité 08320 VIREUX MOLHAIN - France

Tel : +33 (0)3 24 40 11 07

SIRET 434 917 274 00012

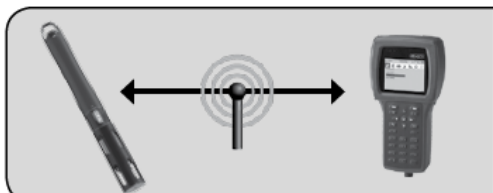
APE 3320C

www.anhydre.eu

anhydre-vente@orange.fr

Méthodes de connexion

Votre sonde YSI ExO peut communiquer de différentes manières résumées ici :



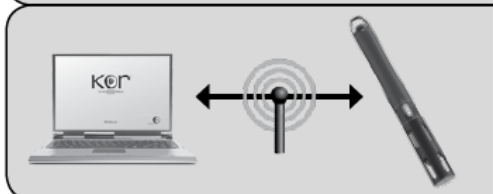
Sans fil Bluetooth Sonde + Terminal ExO-HH1

- * Calibration au labo
- * Paramétrage du matériel
- * Transfert des données depuis la sonde



Câble submersible, Sonde + Terminal ExO-HH1 ou -HH2

- * Calibration au labo
- * Paramétrage du matériel
- * Transfert des données depuis la sonde
- * Echantillonnage de terrain



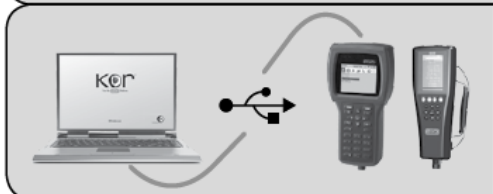
Sans fil Bluetooth Sonde + PC

- * Calibration au labo
- * Paramétrage du matériel
- * Transfert des données depuis la sonde



USB(SOA) Sonde + PC

- * Calibration au labo
- * Paramétrage du matériel
- * Transfert & export des données depuis la sonde
- * Echantillonnage de terrain – mise à jour firmware



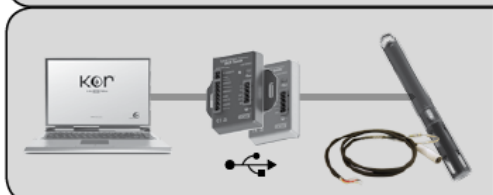
USB direct Terminal ExO-HH1 ou -HH2 + PC

- * Transfert & export des données depuis un Terminal
- * Mise à jour firmware



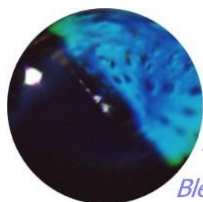
Câble fils libres, Convertisseur SOA

- * Surveillance à long terme avec collecteurs – transmetteurs de données (RS-232 / SDI-12) ou gestion centralisée (ModBus)



Mode USB transparent

- * Communication USB directe avec la sonde via DCP-2.0 / ModBus et logiciel KOR-PC 2.0



AnHydre.

Bleu Passionnément ...

ExO GO! : Communiquez avec toute plateforme Windows OS



Etat : Déployé
Temp. : 23,19°C
pH : 8,43
ODO : 87,6%



- Laissez la sonde dans l'eau pendant la visualisation des données en temps réel, récupérez les données enregistrées ou ajustez les réglages du déploiement
- Apportez la puissance totale du logiciel KOR-ExO sur votre site dans tout appareil Windows OS
- Encore plus d'échantillonnages avec l'accumulateur rechargeable – jusqu'à 15 heures!

www.anhydre.eu



AnHydre. Sarl au capital de 9000 Euros

11 Rue de l'égalité 08320 VIREUX MOLHAIN - France

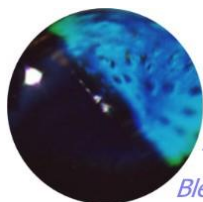
Tel : +33 (0)3 24 40 11 07

SIRET 434 917 274 00012

APE 3320C

www.anhydre.eu

anhydre-vente@orange.fr



AnHydre.
Bleu Passionnément ...

Spécifications ExO GO! : Communiquez avec toute plateforme Windows OS

Ports	Connecteur femelle enfichable en immersion, connexion USB Micro-AB
Sortie	BlueTooth®, USB 2.0
Transmission BlueTooth	Classe 2, portée typique 10 mètres
Fréquence BlueTooth	2,402 – 2,480GHz
Type de récepteur GPS	GPS + GLONASS
Unités GPS	Lat/Long= degrés décimaux, altitude = mètres ou ft
Précision horizontale GPS	2,5 mètres CEP (résultat final dépendant des conditions de site)
Gamme du baromètre	375 à 825 mmHg
Précision du baromètre	+/-1,5 mmHg entre 0 et 50°C
Résolution du baromètre	0,1 mm HG
Unités du baromètre	mm Hg, in Hg, mbar, psi, kPa ou atm
Type de batterie	Rechargeable Lithium-Ion
Autonomie de la batterie	15+ heures (alimentant une sonde EXO3 avec pleine charge de capteurs)
Durée de recharge	9 heures
Sortie tension	12Vcc
Température opérationnelle	-5°C à 50°C
Température de stockage	0°C to 45°C
Humidité	95% sans condensation
Conformité	BC; CE; RoHS; WEEE; FCC ID: T9J-RN42; IC/RSS; RCM; TELEC
Matériau du corps	Xenoy
Indice de protection	Boîtier IP-67, immersion jusqu'à 1 mètre durant 30 minutes
Dimensions	174 x 52 x 35 mm
Poids	240g
Garantie	1 an



Copyright © AnHydre 01-2021 – Caractéristiques modifiables sans préavis

AnHydre. Sarl au capital de 9000 Euros

11 Rue de l'égalité 08320 VIREUX MOLHAIN - France

Tel : +33 (0)3 24 40 11 07

SIRET 434 917 274 00012

APE 3320C

www.anhydre.eu

anhydre-vente@orange.fr