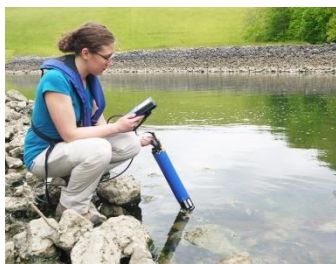


**AnHydre.**  
Bleu Passionnément ...

Terminal afficheur & enregistreur

YSI ExO-HH2

## Terminal de terrain pour les sondes YSI ExO



Ce nouveau terminal de terrain YSI ExO-HH2 est conçu et fabriqué comme une interface alternative dédiée aux sondes YSI ExO.

Enregistrez des données horodatées, calibrez les capteurs, paramétrez des sondes en vue d'un déploiement, transférez des données de qualité d'eau vers un PC cet outil aux multiples possibilités.

Conçu pour un fonctionnement fiable sous les conditions environnementales exigeantes du terrain, ce terminal se caractérise par son boîtier étanche IP-67, surmoulé et résistant aux chocs avec une connexion enfichable en immersion.

### Découvrez les avantages du terminal YSI ExO-HH2:

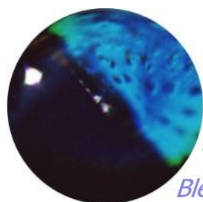
- Allégez votre sac à dos sur les longs itinéraires de terrain avec un outil ergonomique qui tombe bien dans la main pendant les profils et échantillonnages.
- Allégez la prise en main d'une collecte de données de haute qualité avec une interface opérateur simplifiée et des écrans d'aide intégrés.
- Maintenez vos capteurs en performance à leur plus haut niveau avec le rappel automatique pour vos calibrations périodiques, sur la base de vos procédures standards opérationnelles.
- Construisez des données géo-référencées en utilisant le récepteur GPS et la fonctionnalité de marquage de site jusqu'à 100 emplacements.
- Transférez rapidement des données collectées et des enregistrements de vos calibrations vers une clé Flash USB en appuyant sur une simple touche.
- Éliminez l'usage de piles alcalines tout en échantillonnant plus longtemps que jamais avec le puissant accumulateur Li-Ion.

**AnHydre.** Sarl au capital de 9000 €

11 Rue de l'égalité 08320 VIREUX MOLHAIN – France

Tel : +3 (0)33 24 40 11 07

SIRET 434 917 274 00012 APE 3320C [www.anhydre.eu](http://www.anhydre.eu) [anhydre-vente@orange.fr](mailto:anhydre-vente@orange.fr)



**AnHydre.**  
Bleu Passionnément ...

## Spécifications générales

<b>Baromètre</b>	Baromètre intégré avec calibration utilisateur possible. Plage de mesure : 375 à 825mmHg Précision +/- 1,5mmHg sur 0 à 50°C Résolution 0,1mmHg Unités disponibles : mmHg, inHg, mbar, psi, kPa, atm
<b>Mémorisation des calibrations</b>	400 enregistrements détaillés de calibrations possibles, pouvant être transférés, consultés à l'écran et imprimés pour votre traçabilité
<b>Certifications</b>	CEC, CE, RoHS, IP-67, WEEE, FCC, UN Part III, Section 38.3, Méthodes de test des batteries lithium-ion (Classe 9)
<b>Ecran</b>	LCD graphique couleur – 39mm x 65mm (largeur x hauteur)
<b>Récepteur GPS</b>	Récepteur GPS intégré, coordonnées stockées avec les données de mesure et listes de site
<b>Langues</b>	Anglais, Français, Espagnol, Portugais, Allemand, Italien, Japonais, Norvégien, Chinois simplifié, Chinois traditionnel
<b>Modes d'enregistrement</b>	Simple point ou enregistrement continu avec option Autostable
<b>Mémoire</b>	>100 000 jeux de données
<b>Alimentation</b>	Accumulateur rechargeable Lithium-Ion pour ~48 heures (terminal seul), ~20 heures (terminal avec sonde portant 4 capteurs). Durée de charge ~9 heures avec l'adaptateur secteur. Le Terminal peut être alimenté sur secteur ou avec un pack énergie externe via le port USB.
<b>Sites</b>	Attribue les données enregistrées dans la liste de sites, jusqu'à 100 emplacements
<b>Dimensions &amp; poids</b>	Largeur 83mm - longueur 216mm - profondeur 56mm - 567g
<b>Température opérationnelle</b>	0 à 50°C
<b>Température de stockage</b>	0 à 45°C (batterie installée), 0 à 60°C (batterie non installée <sup>1</sup> )
<b>Port USB</b>	micro-USB intégré, port « On-The-Go » pour connexion PC, recharge/alimentation du terminal et connexion directe d'une clé USB
<b>Garantie</b>	36 mois (Terminal), 12 mois (accumulateur Li-Ion)

\*Spécifications de performance typique – sujettes à modification sans préavis.  
Vérifiez la conformité locale pour les transmissions sans fil.  
Les composants ExO ne sont pas compatibles avec les sondes YSI Série 6, capteurs ou terminal de terrain.

## Pour commander

**599960**

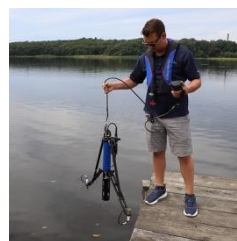
Kit Terminal YSI ExO-HH2 avec ses accessoires standards



Une sonde YSI ExO et ses capteurs



Un câble submersible à double connecteur submersible côté sonde et surface / terminal



Copyright © AnHydre 01-2021 – Caractéristiques modifiables sans préavis

**AnHydre.** Sarl au capital de 9000 Euros

11 Rue de l'égalité 08320 VIREUX MOLHAIN - France

Tel : +33 (0)3 24 40 11 07

SIRET 434 917 274 00012

APE 3320C

[www.anhydre.eu](http://www.anhydre.eu)

[anhydre-vente@orange.fr](mailto:anhydre-vente@orange.fr)