

Mesures portables, précises et économiques

La ligne de produits EcoSense® propose des données précises en un format des plus abordables. Ces instruments utilisent une interface conviviale, une utilisation d'une main, un boîtier étanche à l'eau et un coût opérationnel faible tout au long de la vie du produit. L'Ecosense® EC300M mesure en simultanée la conductivité (avec conductance spécifique, TDS et salinité) et la température. Voici ses caractéristiques:



Paramètres :
Conductivité
Conductance spécifique
Salinité
Température
Solides totaux dissous (TDS)

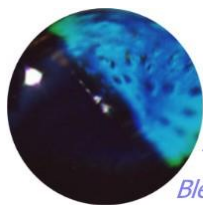
L'EcoSense EC300M est proposé en kits avec un câble de 1, 4 ou 10 mètres



- Boîtier étanche à l'eau IP 67
- Garantie instrument 12 mois
- Sonde robuste et lestée
- Compensation automatique en température
- Câbles de 1, 4 et 10 mètres
- Alerte pile faible, autonomie 500 heures
- Cellule 4 électrodes super-stable conçue pour le terrain
- Arrêt automatique après 30 minutes d'inactivité
- Enregistreur 250 lectures horodatées sans logiciel via USB

L'EcoSense® EC300M est conçu pour donner des résultats rapides et précis avec une plateforme économique. C'est la possibilité de mesurer conductivité, salinité ou TDS et température avec un instrument simple et compact utilisable sur de nombreuses applications.

Avec une garantie de 12 mois pour l'instrument et l'électrode, et ses autres caractéristiques comme mémorisation de calibration, l'EcoSense® EC300M répond à tous vos besoins.



AnHydre.
Bleu Passionnément ...

Pour commander l'instrument EcoSense®

EC300M

601035	Kit instrument EcoSense® EC300M, sonde avec câble 1 mètre, valise rigide 606043
601036	Kit instrument EcoSense® EC300M, sonde avec câble 4 mètre, valise rigide 606043
601037	Kit instrument EcoSense® EC300M, sonde avec câble 10 mètres, valise rigide 606043
601034	Instrument EcoSense® EC300M, température, conductivité, salinité & TDS, sans sonde
606044	Assemblage câble Y 1 mètres et sonde combinée C & température
605395	Assemblage câble Y 4 mètres et sonde combinée C & température
605396	Assemblage câble Y 10 mètres et sonde combinée C & température
606043	Valise plastique rigide avec insert mousse, 317mm x 228mm x 94mm
3161 ou 3167	Solution standard 1 000µS/cm (flacon 950ml – précision ou jeu de 8 flacons 474ml – usage général)
3163 ou 3168	Solution standard 10 000µS/cm (flacon 950ml – précision ou jeu de 8 flacons 474ml – usage général)
3165	Solution standard 100 000µS/cm (flacon 950ml)
3169	Solution standard 50 000µS/cm (jeu de 8 flacons 474ml – usage général)

Spécifications techniques de l'EcoSense®

EC300M

Température	Gamme :	-10°C +90°C	
	Résolution :	0,1°C	
	Précision :	+/-0,2°C +/-0,4%, la valeur la plus grande	
Conductivité	Gamme :	0.0µS/cm à 200mS/cm – commutation automatique	
	Gamme	Résolution	Précision
	0 à 499,9µS/cm	0,1µS/cm	+/- (1% de la lecture + 2µS/cm)
	0 à 4999µS/cm	1µS/cm	+/- (1% de la lecture + 5µS/cm)
	0 à 49,99mS/cm	0,01mS/cm	+/- (1% de la lecture + 0.05mS/cm)
Salinité	0 à 200,0mS/cm	0,1mS/cm	+/- (2.5% de la lecture + 0.5mS/cm)
	Gamme	Calculée, 0,0 à 70ppt (parties pour mille)	
	Résolution	0,1ppt	
Général	Précision	+/-0,2% PE (pleine échelle)	
	Température référence	15,0 à 25,0°C	
	Coefficient température	0,0% à 4,0%	
	Constante cellule par défaut	5,00, plage 4,5 à 5 ,5	
Sonde température	Thermistance 10kO à 25°C		
TDS			
(solides totaux dissous)	TDS calculés en g/l, entrée de la constante de calcul entre 0,30 et 1,00, valeur par défaut 0,65		

Spécifications complémentaires de l'EcoSense®

EC300M

Plage opérationnelle	Température 0°C à 50°C Humidité relative jusqu'à 95%
Mémoire calibration	Oui
Mémoire mesures	Calepin 50 lectures
Touches sonores	Oui, toutes les touches
Etanchéité	Boîtier étanche à l'eau IP 67
Poids avec piles	272g
Dimensions	Largeur 78mm (partie la plus large) x longueur 184mm x épaisseur 37mm
Pile & autonomie	Une pile alcaline 9Vcc fournie (alerte pile faible), autonomie 500 heures
Arrêt automatique	Oui, après 30 minutes d'inaction
Conformité CE, RoHS	
Figeage lecture	Oui
Garantie	12 mois, pièces et main d'œuvre, boîtier, câble et sonde

Copyright AnHydre 06/2020 - Caractéristiques modifiables sans préavis

AnHydre. Sarl au capital de 9000 Euros

11 Rue de l'égalité 08320 VIREUX MOLHAIN - France

Tel : +33 (0)3 24 40 11 07

SIRET 434 917 274 00012

APE 3320C

www.anhydre.eu

anhydre-vente@orange.fr