

Combiner la plus grande intelligence avec une complexité minimale dans un transmetteur de niveau sans contact.

**Caler de nouvelles références en communications, offrir une mesure de niveau par ultrasons à faible consommation avec des capacités supérieures aux capteurs traditionnels.**

Les Séries Pulsar dBi Modbus (dBi-M) sont des capteurs ultimes de niveau par ultrasons, faible consommation, qui bénéficient d'une communication ModBus. Ces séries se caractérisent par la technologie Pulsar DATM de traitement de puissance d'écho pour une mesure fiable sur les applications les plus difficiles, avec une plage de mesure de 125 mm à 15m.

Un capteur dBi-M permet aux utilisateurs de transmettre en numérique des données de mesure et de calibration entre le capteur et une gestion centralisée, un automate ou un enregistreur. Intégrer le dBi-M dans votre réseau existant est facile et économique.

Ces Séries de capteurs intelligents ont un coût d'utilisation réduite sur la totalité de leur vie, leur conception IP68 autorise une immersion totale, parfaite pour ces applications où une crue ou une mise en charge peut se produire. Le dBi-M peut être connecté avec une variété de matériels externes de transmission sans fil acceptant de communiquer avec le protocole ouvert ModBus. La consommation ultra réduite des dBi-M vous offre la plus longue durée de déploiement possible, vous donnant des données d'information plus longtemps tout en réduisant le besoin de maintenir votre collecteur de données. Les dBi-M forment une solution plus écologique pour la surveillance à distance en réseau et la mesure de débit ponctuelle.

#### Le bon capteur pour :

- **Gestion de durée d'évènement**
- **Déversement en réseau unitaire**
- **Surveillance à distance des niveaux**
- **Contrôle de niveau des cuves**
- **Mesure de volume**

Conçus pour répondre aux besoins de faible consommation des installations distantes, Les utilisateurs peuvent combiner en multidrop jusqu'à 120 capteurs Pulsar dBi-M avec un seul contrôleur.

Le protocole ouvert permet une connexion des dBi-M avec tout appareil ModBus, épargnant de considérables coûts d'installation et temps de travail.



**AnHydre.** Sarl au capital de 9000 €

11 Rue de l'égalité 08320 VIREUX MOLHAIN – France

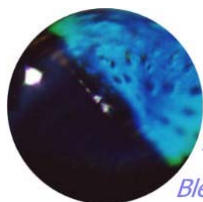
Tel : +33 (0)3 24 40 11 07

SIRET 434 917 274 00012

APE 3320C

[www.anhydre.eu](http://www.anhydre.eu)

[anhydre-vente@orange.fr](mailto:anhydre-vente@orange.fr)



**AnHydre.**  
Bleu Passionnément ...



### Des formats pour coller à votre application

Les Séries dBi ModBus sont proposées avec un choix de différents formats conçus pour coller aux exigences de votre application. Par exemple: avec bride ou filetage frontal, avec revêtement PTFE pour des applications corrosives, avec face mousse pour des applications sur solides ou avec écran d'immersion pour éviter de salir la face sur les applications où une immersion est commune.

### Calibration et éléments fonctionnels

La famille des capteurs Pulsar dBi-M a été définie et conçue pour répondre aux exigences des applications difficiles actuelles de mesure du niveau sur procédé avec liquides et solides.

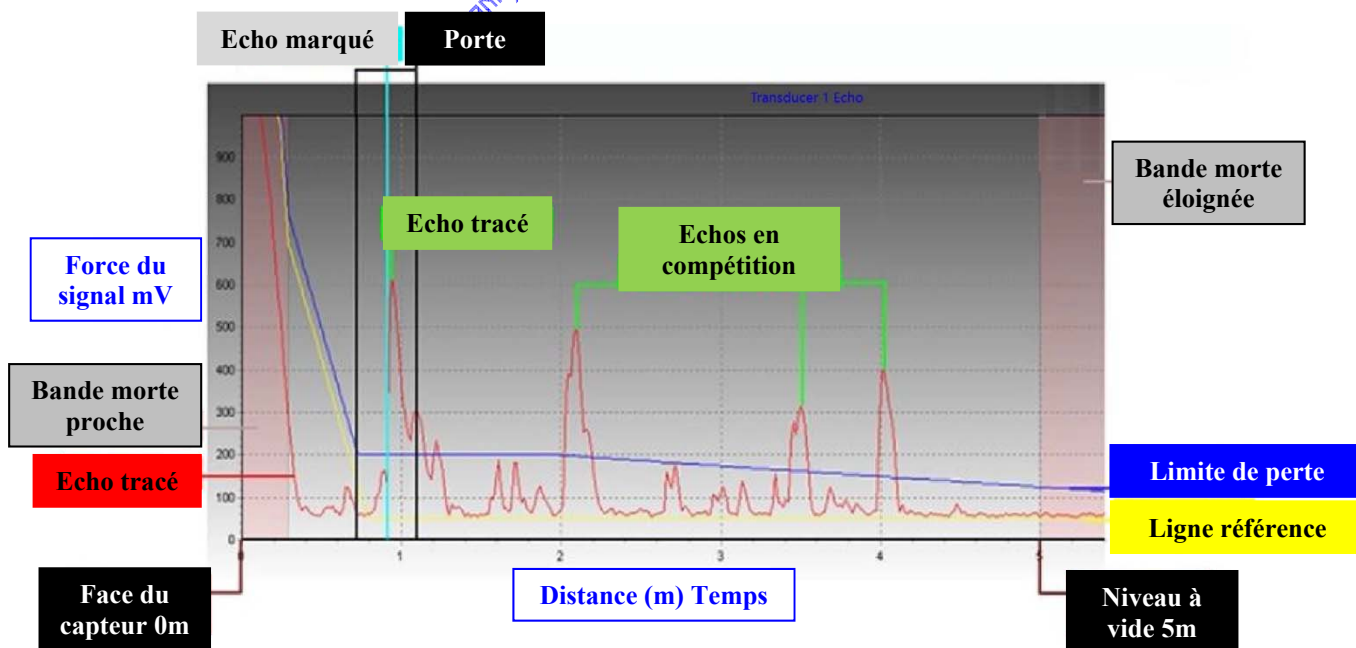
Ces appareils sont compatibles avec des communications RS-485 ModBus et peuvent être configurés facilement en utilisant un PC avec adaptateur RS-485 et le logiciel dBi-M PC gratuit de Pulsar Measurement.

Installez les capteurs de niveau dBi-M efficacement et en toute confiance. La Calibration peut être pratiquée en utilisant des communications tierces ModBus RTU ou via le logiciel gratuit de Pulsar Measurement dBi-M PC. Le principe sans contact par ultrasons garantit que le capteur n'échoue pas ou ne défaille pas. Utilisez les registres ModBus de diagnostic de signal pour vérifier à distance et à tout instant la performance et les conditions d'application.

Les capteurs Pulsar dBi-M sont basés sur un élément céramique transducteur PZT, l'angle nominal de faisceau est 10° (-3dB). Avec le logiciel propriétaire interne DATEM de traitement d'écho, le dBi-M produit une performance sans égal à basse énergie dans les applications les plus difficiles comme la surveillance des stations de pompage et réseaux d'assainissement.

### Traitement d'écho

Les capteurs des Séries dBi ModBus se caractérisent par le logiciel exclusif de traitement d'écho de Pulsar Measurement, DATEM (Digital Adaptive Tracking of Echo Movement – Traque adaptative numérique de mouvement d'écho), permettant au système de se concentrer sur l'écho provenant de la véritable cible et de la suivre comme elle se déplace en haut et en bas, ignorant les échos statiques provenant d'autres éléments dans le chemin de la mesure. Chandeliers, chaînes et échelles qui provoquent l'échec de nombreux systèmes à ultrasons, ne sont pas des barrières pour l'équipement Pulsar dBi-M, ils laissent les capteurs dBi ModBus délivrer des mesures fiables et précises sur des applications où un équipement d'autre provenance ne pourrait fonctionner.



Anatomie d'une trace d'écho

**AnHydre.** Sarl au capital de 9000 Euros

11 Rue de l'égalité 08320 VIREUX MOLHAIN - France

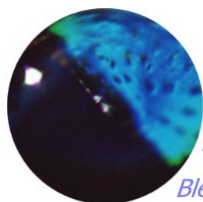
Tel : +33 (03) 24 40 11 07

SIRET 434 917 274 00012

APE 3320C

[www.anhydre.eu](http://www.anhydre.eu)

[anhydre-vente@orange.fr](mailto:anhydre-vente@orange.fr)



**AnHydre.**  
Bleu Passionnément ...

## CARACTERISTIQUES PHYSIQUES SPECIFIQUES

	<b>dBi-M3</b>	<b>dBi-M6</b>	<b>dBi-M10</b>	<b>dBi-M15</b>
<b>Dimensions:</b>	77mm D x 134mm H	86mm D x 121mm H	86mm D x 121mm H	86mm D x 121mm H
<b>Poids:</b>	1kg	1,2kg	1,3kg	1,4kg
<b>Plage de mesure:</b>	125mm à 3m	300mm à 6m	300mm à 10,1m	500mm à 15m
<b>Angle de faisceau:</b>	<10°	<10°	<10°	<8°
<b>Précision:</b>	2mm	4mm	3mm jusqu'à 6m 6mm au-delà de 6m	5mm jusqu'à 10m 10mm au-delà de 10m
<b>Résolution:</b>	1mm	2mm	3mm	5mm

## CARACTERISTIQUES PHYSIQUES TOUS MODELES

**Matériau du corps:** Valox 357 PBT  
**Longueur du câble:** Standard 5m, 10m, 20m ou 30m. Option jusqu'à 150 mètres maximum en incréments de 10m)  
**Raccord de montage:** BSP ou 1" NPT

### ENVIRONNEMENT

**Indice de protection:** IP68 / NEMA 6P  
**Température:** Maxi & mini des électroniques  
 Standard: -40°C à +80°C  
 Option de montage par filetage frontal et bride

### HOMOLOGATIONS

**CE**  
**IECEX, UKEx & ATEX:** Listée dans le certificat de conformité du manuel d'utilisation  
**Standard :**  
 Zones 0 : II 1 G Ex ia IIC T4 Ga,  
 Zone 20 : II 1 D Ex ia IIIC T130°C Da  
 T°C Amb -40°C à +80°C  
 Acceptable en zones 1, 2, 21, 22

### PERFORMANCE

**Alimentation :** 5-15Vcc  
**Sortie :** ModBus RTU via RS-485  
**Consommation :** Moyenne 14mA, 0,006mAh /mesure  
**Durée d'initialisation :** 1 seconde pour la première mesure  
**Protocole de communication :** ModBus RTU

## OPTIONS

<b>Modèle:</b>	<b>dBi-M3</b>	<b>dBi-M6</b>	<b>dBi-M10</b>	<b>dBi-M15</b>
<b>PVDF</b>		*	*	
<b>Filetage frontal / PVDF</b>		*	*	
<b>Ecran submersion</b>	*	*	*	*
<b>Bride DIN/ANSI</b>		*	*	*
<b>Face mousse</b>			*	*
<b>Bride sanitaire</b>	*	*	*	*
<b>Sécurité intrinsèque</b>	*	*	*	*

**AnHydre.** Sarl au capital de 9000 Euros

11 Rue de l'égalité 08320 VIREUX MOLHAIN - France

Tel : +33 (03) 24 40 11 07

SIRET 434 917 274 00012

APE 3320C

[www.anhydre.eu](http://www.anhydre.eu)

[anhydre-vente@orange.fr](mailto:anhydre-vente@orange.fr)

