

AnHydre.
Bleu Passionnément ...

Sonde/Enregistreur de surveillance

YSI Pro Swap Logger

Température + Profondeur/niveau + 1 connexion capteur = simple, fiable et flexible



Changez de capteur avec l'enregistreur numérique YSI ProSwap Logger! Caractérisé par des capteurs intégrés de température et de profondeur, épaulés par une connexion banalisée pour l'un des capteurs numériques YSI DSS, l'enregistreur ProSwap Logger se transforme en ce dont vous avez besoin : un enregistreur de turbidimètre, d'oxygène dissous optique ou une CTD à prix abordable. Vous pouvez même surveiller les proliférations d'algues sur les baignades avec l'YSI ProSwap Logger!

- Tout capteur numérique ProDSS est reconnu automatiquement pour un paramétrage facile
- Accumulateur interne et/ou alimentation externe par le Power Pack
- Paramétrage avec PC ou le Terminal de terrain afficheur & enregistreur



A la base :

Température
Profondeur/niveau
Connexion pour un capteur numérique DSS

Capteurs numériques YSI DSS :

Conductivité
Oxygène dissous optique
Turbidité
pH ou pH & Redox
ISE Ammonium
ISE Chlorures
ISE Nitrates
Algues totales (Chlorophylle & Cyanobactéries –PC)
Algues totales (Chlorophylle & Cyanobactéries –PE)

Paramètres annexes extrapolés :

Ammonia
O2d% Local
Résistivité
Salinité
Conductance spécifique
Solides totaux dissous
Solides totaux en suspension



AnHydre. Sarl au capital de 9000 €

11 Rue de l'égalité 08320 VIREUX MOLHAIN – France

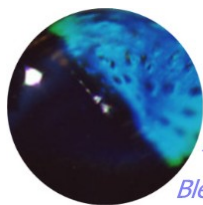
Tel : +33 (0)3 24 40 11 07

SIRET 434 917 274 00012

APE 3320C

www.anhydre.eu

anhydre-vente@orange.fr



AnHydre.
Bleu Passionnément ...

Spécifications générales de l'YSI ProSwap Logger

Matériau	Titane
Alimentation	Interne sur accumulateur Li-Ion (autonomie >90 jours@15mn d'intervalle) Charge 9Vcc à 16Vcc Externe 5,4Vcc à 16Vcc
Dimensions et poids	Diamètre 6,5mm – longueur 497mm – poids 450g (sans accumulateur) – longueur 573,5mm – poids 570g (avec accumulateur) -
Mémoire & communication	512Mo, >100 000 lectures horodatées, communication YSIP, SDI-12, ModBus*, logiciel KOR-PC sous Windows USB via adaptateur
Enregistrement	1/s jusqu'à 1/jour
Plages en température	-5°C à 50°C (opération) – -20°C à 50°C (stockage)
Profondeur	0 à 100 mètres
Garanties	24 mois, base des capteurs 24 mois, élément sensibles pH, pH/redox, O2d 12 mois, éléments sensibles ISE nitrates, ammonium, chlorures 6 mois
Câbles	Longueurs 1, 4, 10, 20, 50 et 100 mètres
Capteurs	1 port universel de connexion pour tout capteur numérique DSS
Multilingue	Français, anglais, allemand, espagnol, portugais, italien, japonais, norvégien, chinois simplifié & traditionnel
Normes	IP-67, RoHS, CE, WEEE, FCC, UN Part III section 38.3, méthodes de test pour accumulateurs LiIon (classe 9)

*ModBus : via mise à jour ultérieure du firmware

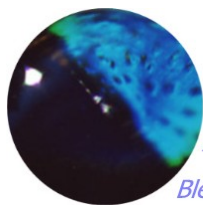
Spécifications des capteurs numériques YSI DSS

Température (°C - °F - °K)	Gamme : -5°C à 70°C (-5°C à 50°C pour le capteur du ProSwap Logger) Résolution : 0,1°C Précision : +/-0,2°C (+/-0,15°C pour le capteur du ProSwap Logger)
pH (unités pH, mV pH)	Gamme : 0 à 14 unités Résolution : 0,01 unité Précision : +/-0,2 unité
Redox (mV)	Gamme : +/-1 999mV Résolution : 0,1mV Précision : +/-20mV en standard redox
Oxygène dissous (%sat, %sat locale, mg/l, ppm)	Gamme : 0 à 500% sat – 0 à 50mg/l Résolution : 0,01mg/l et 0,1%sat ou 0,1mg/l et 1%sat au choix de l'utilisateur Précision : 0 à 200% : +/-1% de la lecture ou 1%sat, la valeur la plus grande 200% à 500% : +/-8% de la lecture 0 à 20mg/l : +/-0,1mg/l ou 1% de la lecture, la valeur la plus grande 20mg/l à 50mg/l : +/-8% de la lecture
Conductivité (µS/cm, mS/cm)	Gamme : 0 à 200mS/cm Résolution : 0,001, 0,01, 0,1mS/cm en fonction de la gamme Précision : 0 à 100mS/cm : +/-0,5% de la lecture ou 0,001mS/cm, la valeur la plus grande 100mS/cm à 200mS/cm : +/-1,0% de la lecture
Conductance spécifique* (µS/cm, mS/cm)	Gamme : 0 à 200mS/cm Résolution : 0,001, 0,01, 0,1mS/cm en fonction de la gamme Précision : 0 à 100mS/cm : +/-0,5% de la lecture ou 0,001mS/cm, la valeur la plus grande 100mS/cm à 200mS/cm : +/-1,0% de la lecture Température de référence au choix de l'utilisateur (15°C à 25°C, par défaut 25°C) et coefficient de compensation au choix de l'utilisateur (0%/°C à 4%/°C, par défaut 1,191%/°C)
Salinité* (ppt ou PSU)	Gamme : 0ppt à 70ppt (parties pour 1000) Résolution : 0,01ppt Précision : +/-1% de la lecture ou +/-0,1ppt, la valeur la plus grande
Solides totaux dissous –TDS (mg/l, g/l, kg/l)	Gamme : 0 à 100g/l Résolution : 0,001, 0,01, 0,1g/l Précision : Calculé à partir de la conductance spécifique et d'un coefficient multiplicateur au choix de l'utilisateur (0,30 à 1,00, par défaut 0,65)
Résistivité* (Ohm-cm, kOhm-cm, MOhm-cm)	Gamme : 0 à 2MOhms Résolution : 0,001, 0,01, 0,1Ohms Précision : +/-0,1% de la pleine échelle

AnHydre. Sarl au capital de 9000 Euros

11 Rue de l'égalité 08320 VIREUX MOLHAIN - France

Tel : +33 (03) 24 40 11 07



AnHydre.
Bleu Passionnément ...

Chlorophylle (RFU, µg Chl)	Gamme : 0 à 100RFU ou 0 à 400µg/l Résolution : 0,01RFU ou 0,01µg/l Chl Précision : Linéarité $r^2 > 0,999$ sur Rhodamine WT sur la pleine gamme
Cyanobactéries -PC (RFU, µg PC)	Gamme : 0 à 100RFU ou 0 à 100µg/l Résolution : 0,01RFU ou 0,01µg/l PC Précision : Linéarité $r^2 > 0,999$ sur Rhodamine WT sur la pleine gamme
Cyanobactéries -PE (RFU, µg PE)	Gamme : 0 à 100RFU ou 0 à 280µg/l Résolution : 0,01RFU ou 0,01µg/l PE Précision : Linéarité $r^2 > 0,999$ sur Rhodamine WT sur la pleine gamme
Densité eau de mer* (sigma, sigmaT)	Gamme : 0,0 à 50,0 sigma, sigmaT Résolution : 0,1 sigma ou sigmaT Précision : Paramètre calculé
Turbidité (FNU, NTU)	Gamme : 0 à 4 000 FNU Résolution : 0,1 FNU Précision : 0 à 999 FNU : 0,3 FNU ou +/-2% de la lecture, la valeur la plus grande 1 000 à 4 000 FNU : +/-5% de la lecture
Solides totaux en suspension (TSS)* (mg/l)	Gamme : 0 à 30 000 mg/l Résolution : 0,01, 0,1 mg/l Précision : Paramètre corrélé entre les mesures de turbidité et les analyses au laboratoire d'échantillons
ISE Ammonium** (NH4-N mg/l, NH4-N mV)	Gamme : 0 à 200mg/l NH4-N Résolution : 0,01 mg/l Précision : +/-10% ou 2mg/l, la valeur la plus grande
ISE Ammonia*/** (NH3-N mg/l)	Gamme : 0 à 200mg/l NH3-N Calculé avec la mesure conjointe du pH Résolution : 0,01 mg/l
ISE Nitrates** (NO3-N mg/l, NO3-N mV)	Gamme : 0 à 200mg/l NO3-N Résolution : 0,01 mg/l Précision : +/-10% ou 2mg/l, la valeur la plus grande
ISE Chlorures** (Cl mg/l, Cl mV)	Gamme : 0 à 18 000mg/l Cl Résolution : 0,01 mg/l Précision : +/-15% ou 5mg/l, la valeur la plus grande
Niveau compensé (m, ft)	Gamme : 0 à 10 mètres (câbles 1, 4, 10m) Résolution : 0,001m Précision : ±0,003 m
Profondeur (m, ft)	Gamme : 0 à 100 mètres Résolution : 0,001 m Précision : +/-0,004m (câbles 1, 4 et 10 mètres) +/-0,04m (câbles 20 mètres et plus)

* Paramètre calculé

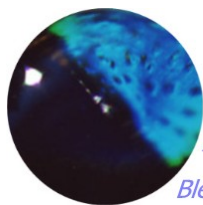
** Immersion maximale ISE 20 mètres et utilisation uniquement en eau douce



AnHydre. Sarl au capital de 9000 Euros

11 Rue de l'égalité 08320 VIREUX MOLHAIN - France

Tel : +33 (03) 24 40 11 07



AnHydre.
Bleu Passionnément ...

Pour commander l'instrument YSI ProSwap Logger

Terminaux de terrain :

- 626700-1 Terminal Boîtier YSI ProSwap *sans récepteur GPS interne*, livré avec accumulateur LiIon préinstallé, lanière, câble USB pour communication avec PC et recharge de l'accumulateur, chargeur universel secteur, câble pour connexion sur clé mémoire USB, Guide de démarrage rapide, clé mémoire USB avec logiciel KOR-DSS et copie numérique du manuel complet d'utilisation.
- 626700-2 Terminal Boîtier YSI ProSwap *avec récepteur GPS interne*, livré avec accumulateur LiIon préinstallé, lanière, câble USB pour communication avec PC et recharge de l'accumulateur, chargeur universel secteur, câble pour connexion sur clé mémoire USB, Guide de démarrage rapide, clé mémoire USB avec logiciel KOR-DSS et copie numérique du manuel complet d'utilisation.

ProSwap Logger avec câble intégré avec capteur de température, une connexion pour un capteur numérique DSS :

- 610150-1 Enregistreur autonome sur câble avec capteurs de température & niveau compensé, longueur 1 mètre
610150-4 Enregistreur autonome sur câble avec capteurs de température & niveau compensé, longueur 4 mètres
610150-10 Enregistreur autonome sur câble avec capteurs de température & niveau compensé, longueur 10 mètres
- 610151-1 Enregistreur autonome sur câble avec capteurs de température & profondeur, longueur 1 mètre
610151-4 Enregistreur autonome sur câble avec capteurs de température & profondeur, longueur 4 mètres
610151-10 Enregistreur autonome sur câble avec capteurs de température & profondeur, longueur 10 mètres
610152-20 Enregistreur autonome sur câble avec capteurs de température & profondeur, longueur 20 mètres
610152-30 Enregistreur autonome sur câble avec capteurs de température & profondeur, longueur 30 mètres
610152-50 Enregistreur autonome sur câble avec capteurs de température & profondeur, longueur 50 mètres
626752-100 Enregistreur autonome sur câble avec capteurs de température & profondeur, longueur 100 mètres
- 610153-1 Enregistreur non autonome sur câble avec capteurs de température & niveau compensé, longueur 1 mètre
610153-4 Enregistreur non autonome sur câble avec capteurs de température & niveau compensé, longueur 4 mètres
610153-10 Enregistreur non autonome sur câble avec capteurs de température & niveau compensé, longueur 10 mètres
- 610155-1 Enregistreur non autonome sur câble avec capteurs de température & profondeur, longueur 1 mètre
610155-4 Enregistreur non autonome sur câble avec capteurs de température & profondeur, longueur 4 mètres
610155-10 Enregistreur non autonome sur câble avec capteurs de température & profondeur, longueur 10 mètres
610155-20 Enregistreur non autonome sur câble avec capteurs de température & profondeur, longueur 20 mètres
610155-30 Enregistreur non autonome sur câble avec capteurs de température & profondeur, longueur 30 mètres
610155-50 Enregistreur non autonome sur câble avec capteurs de température & profondeur, longueur 50 mètres
626755-100 Enregistreur non autonome sur câble avec capteurs de température & profondeur, longueur 100 mètres

Capteurs numériques DSS :

- 626900 Capteur numérique DSS d'oxygène dissous optique avec élément sensible remplacé périodiquement
626901 Capteur numérique DSS de turbidité (*)
626902 Capteur numérique DSS combiné température & conductivité
626903 Capteur numérique DSS de pH avec élément sensible remplacé périodiquement
626904 Capteur numérique DSS combiné pH & redox avec élément sensible remplacé périodiquement
626905 Capteur numérique DSS ISE nitrates avec élément sensible remplacé périodiquement
626906 Capteur numérique DSS ISE ammonium avec élément sensible remplacé périodiquement
626907 Capteur numérique DSS ISE chlorures avec élément sensible remplacé périodiquement
626910 Capteur numérique DSS double fluorimètre chlorophylle & cyanobactéries –PC = pigment phycocyanine (*)
626911 Capteur numérique DSS double fluorimètre chlorophylle & cyanobactéries –PE = pigment phycocérythrine (*)
626890 Élément sensible O₂d
626963 Élément sensible pH
626964 Élément sensible pH & redox
626965 Élément sensible ISE Nitrates
626966 Élément sensible ISE Ammonium
626967 Élément sensible ISE Chlorures

(*) : prévoir le kit d'extension 626740

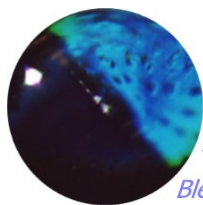
Pour commander les accessoires de l'YSI ProSwap Logger

- 610175 PowerPack avec 6 piles alcalines taille AA – alimentation externe depuis la surface
- 610195 Câble adaptateur connecteur et fils libres (connexion collecteur – transmetteur de données externe)
006108 Kit 2x cartouches de dessiccant
627195 Eprouvette graduée pour calibration 250ml
626740 Kit extension d'embout de protection pour capteurs optiques turbidité et algues totales

AnHydre. Sarl au capital de 9000 Euros

11 Rue de l'égalité 08320 VIREUX MOLHAIN - France

Tel : +33 (03) 24 40 11 07



AnHydre.
Bleu Passionnément ...

610194	Embout standard (capteurs non optiques C&T, O2d, pH, ISE)
696162	Sacoche matelassée compartimentée
610185	Adaptateur USB Pro Digital
603069	Clip de ceinture pour Terminal
063517	Clamp C pour Terminal (fixation sur rambarde, table...)
063507	Petit tripode pour Terminal, utilisation sur surface plane (table, paillasse de laboratoire, bateau...)

Caractéristiques modifiables sans préavis – Copyright @ AnHydre 07-2021

www.anhydre.eu – www.anhydre.eu – www.anhydre.eu – www.anhydre.eu – www.anhydre.eu

AnHydre. Sarl au capital de 9000 Euros
11 Rue de l'égalité 08320 VIREUX MOLHAIN - France
Tel : +33 (03) 24 40 11 07