

**AnHydre.**  
Bleu Passionnément ...

## Bouée légère CB-50 pour instrumentation

NexSens

- **Bouée de déploiement d'urgence**
  - **Transmission GSM, satellite ou radio**
- **Accueille une variété d'instruments et sondes**
  - **Abrite votre collecteur transmetteur**
- **Flotteur robuste mousse revêtue polymère**

La bouée CB-50 est conçue pour un déploiement rapide en réponse à des situations d'urgence comme les déversements industriels et les catastrophes naturelles. Cette bouée peut être mise en place depuis de petites embarcations comme des navires voire des hélicoptères, c'est un choix idéal pour des applications où l'eau doit être mise sous surveillance d'un moment à l'autre. Les instruments compatibles comprennent les capteurs de turbidité, d'oxygène dissous, d'hydrocarbures, de pression, les fluorimètres et sondes multi-paramètres, les sondeurs de profondeur et bien d'autres.

La bouée CB-50 est construite avec un cœur de mousse creusée de polyéthylène revêtu d'une peau résistante de polymère PU et une structure d'acier inoxydable. Le compartiment central de diamètre 139mm accueille le collecteur transmetteur (ex: SDL500) avec son alimentation, et l'antenne de transmission sans fil. Le tour amovible surmontant le flotteur protège les électroniques et supporte la signalisation lumineuse solaire et les 3 yeux de levage. Les accessoires comprennent une cage d'instrument et des brides de fixation pour instruments.

La bouée CB-50 est prévue pour abriter les enregistreurs submersibles NexSens SDL500. Des choix de transmission sans fil comme radio, GSM et Iridium sont possibles. Le SDL500 est configuré avec 5 ports pour capteurs avec connexion sur les protocoles standards de communication industrielle. Des interfaces compatibles pour capteurs analogiques et digitaux RS-232, RS-485, SDI-12, Vcc, mA et comptage d'impulsions, sont présents. Toutes les connexions des capteurs ont un double joint torique pour une étanchéité effective à l'eau.

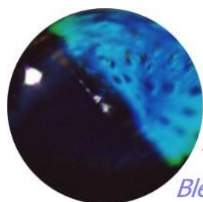
Les instruments compatibles comprennent les capteurs et sondes multi-paramètres dotées d'une communication SDI-12.



**AnHydre.** Sarl au capital de 9000 €

11 Rue de l'égalité 08320 VIREUX MOLHAIN – France  
Tel : +33 (0)3 24 40 11 07

SIRET 434 917 274 00012 APE 3320C [www.anhydre.eu](http://www.anhydre.eu) [anhydre-vente@orange.fr](mailto:anhydre-vente@orange.fr)

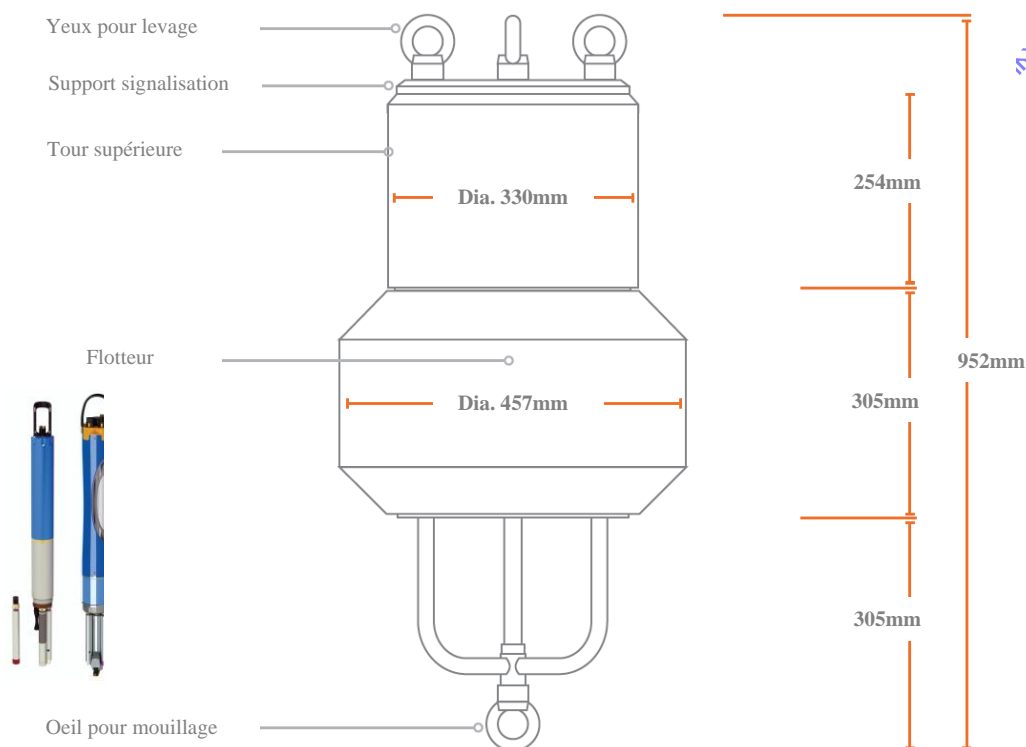


**AnHydre.**  
Bleu Passionnément ...

NexSense

## Spécifications

<b>Dimensions de la coque</b>	Diamètre externe 457mm, hauteur 304mm
<b>Dimensions de la tour</b>	Diamètre interne 330mm, hauteur 254mm
<b>Dimensions du tube d'instrument</b>	Environ 16kg à vide, environ 23kg avec collecteur et signalisation solaire
<b>Poids</b>	23kg
<b>Flottabilité</b>	Mousse polyéthylène croisée revêtue PU et accessoires
<b>Matériaux flotteur</b>	acier inox
<b>Accastillage</b>	Acier inoxydable 304
<b>Fixation du mouillage</b>	1 point
<b>Signalisation navigation</b>	Solaire, jaune visible 1-3 nautiques, 15 flashes/minutes



## Configurations:

CB-50	Bouée de base
SDL500	Collecteur de données submersible
SDL500R	Collecteur de données submersible avec radio
SDL500C	Collecteur de données submersible avec GSM
SDL500I	Collecteur de données submersible avec Irridium
Cage	Cage inox pour instrument – 609mm
CM-600	Cage pour instrument de qualité d'eau

**AnHydre.** Sarl au capital de 9000 Euros

11 Rue de l'égalité 08320 VIREUX MOLHAIN - France

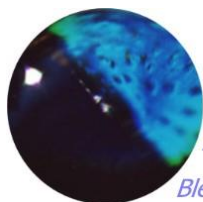
Tel : +33 (0)3 24 40 11 07

SIRET 434 917 274 00012

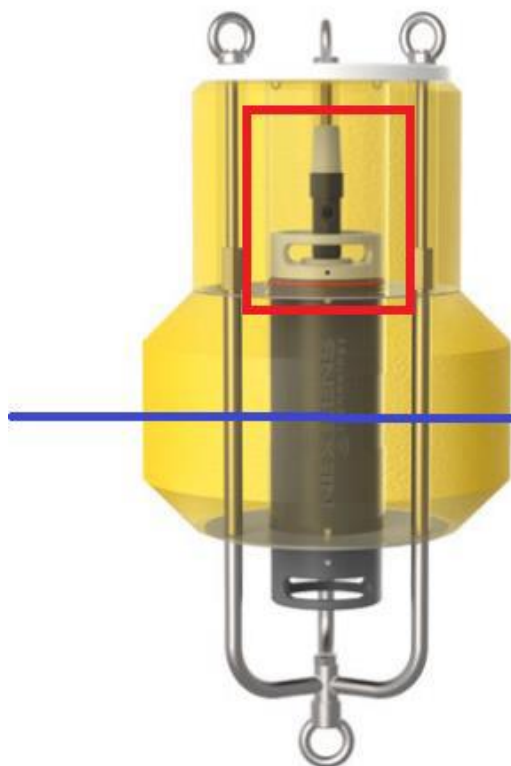
APE 3320C

[www.anhydre.eu](http://www.anhydre.eu)

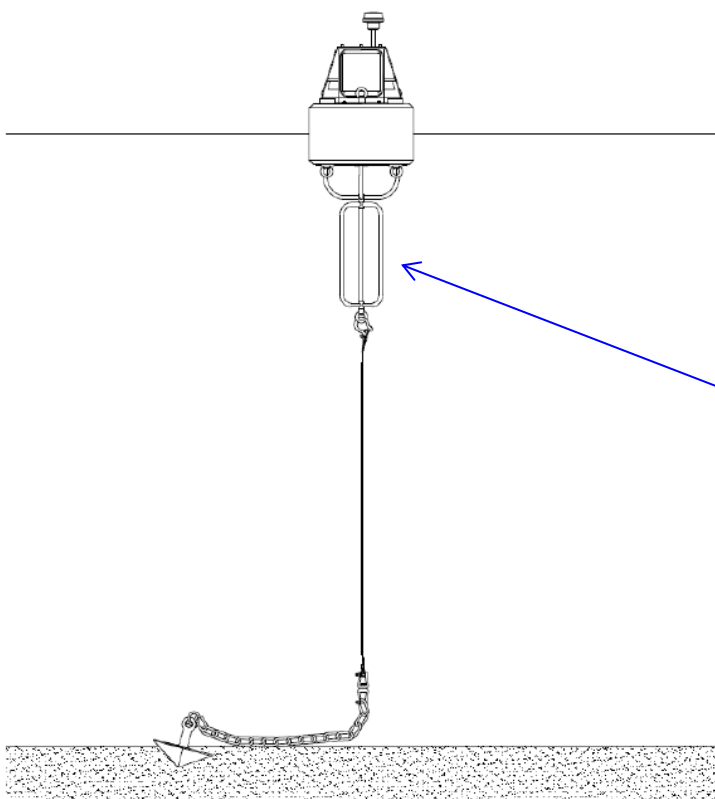
[anhydre-vente@orange.fr](mailto:anhydre-vente@orange.fr)



**AnHydre.**  
Bleu Passionnément ...



[www.anhydre.eu](http://www.anhydre.eu)



Copyright © AnHydre 03/2019 – Caractéristiques modifiables sans préavis

**AnHydre.** Sarl au capital de 9000 Euros  
11 Rue de l'égalité 08320 VIREUX MOLHAIN - France  
Tel : +33 (0)3 24 40 11 07