



Bulletin d'information sur les équipements et services dédiés au contrôle de l'environnement.

Débitmètre radar Sommer SQ

La mesure des débits par radar s'entère en réseau. Les radars Sommer SQ adoptent une forme compacte et facile à installer dans les égouts et autres aqueducs souterrains. La double mesure sans contact niveau et vitesse avec calcul du débit permet d'ouvrir de nouvelles perspectives de surveillance des eaux pluviales, des rejets industriels et des aqueducs. Une faible consommation d'énergie permet des déploiements avec alimentation solaire. Les sorties analogiques et numériques facilitent l'intégration dans les réseaux de gestion centralisée. Un robuste boîtier étanche avec protection parafoudre protège l'instrument contre les

agressions du milieu. Fabrication de qualité germanique.

Nouveau



Sommaire :

- Débitmètre radar Sommer SQ
- Récepteur acoustique Vemco VR2Tx
- Débitmètre hauteur-vitesse Doppler Greyline AVFM
- Robot analyseur séquentiel Easy-Chem Plus
- Petite Bouée
- Centrale d'acquisition autonome et compacte MRL-6
- Sonde de hauteur de neige USH-8
- Nouveau capteur ExO : la conductivité nettoyée
- Station météorologique autonome avec transmission
- Filets à plancton double cône « Bongo »

Dans ce numéro :

Débitmètre hauteur-vitesse Doppler Greyline AVFM	2
Robot analyseur séquentiel EasyChem Plus	2
Petite Bouée	2
Centrale d'acquisition autonome et compacte MRL-6	3
Sonde de hauteur de neige USH-8	3
Nouveau capteur ExO : la conductivité nettoyée	3
Station météorologique autonome avec transmission	4
Filets à plancton double cône « Bongo »	4

Récepteur acoustique Vemco VR2Tx

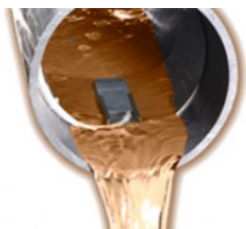
Le nouveau récepteur acoustique Vemco VR2Tx est une combinaison du récepteur autonome bien connu VR2W avec un transmetteur intégré similaire au V16, cet association permet une communication avec des récepteurs pendant leur déploiement. Le VR2Tx conserve les caractéristiques du VR2W tout en les complétant : Amélioration des résultats de positionnement fin VPS par l'utilisation du transmetteur comme synchro VPS, récupération à la demande des états du récepteur, depuis

la surface via une communication avec un récepteur mobile VR100 et son hydrophone transpondeur, surveillance de la bonne forme des VR2Tx déployés : portée, inclinaison, température, charge de pile et mémoire. Surveille le nombre total des détections tout comme les ID des marques avec sa table de veille programmable. Détermine quels récepteurs sont à portée du VR100 en mode découverte, localise des VR2Tx perdus. Le VR2Tx communique avec la surface en utilisant le mode de traque active du

VR100 au travers d'un hydrophone transpondeur. Le VR2Tx est compatible avec les VR100 livrés depuis janvier 2013.



Débitmètre hauteur-vitesse Doppler Greyline AVFM



Plus de choix pour mesurer le débit des égouts avec l'AVFM. Il combine la mesure de vitesse Doppler avec deux techniques pour le niveau : ultrasons en immersion pour une sonde très compacte installée en fond d'écoulement ou ultrasons en aérien pour installation dans un regard. Doté de 3 sorties analogiques

(niveau, vitesse, débit calculé) et de relais d'alarme/commande, l'AVFM s'intègre aisément dans les réseaux existants. Un clavier et un écran sur le boîtier électronique permettent une programmation simple par menu.



Robot analyseur séquentiel EasyChem Plus

EasyChem Plus



Le robot analyseur séquentiel EasyChem Plus est un instrument par voie colorimétrique. Flexible et performant, il est capable d'exécuter plusieurs tests diffé-

rents sur le même échantillon, sans intervention de l'opérateur.

En mode routinier l'utilisation de l'EasyChem Plus ne

nécessite aucune expérience du laborantin : la prise en main ne demande que quelques minutes : charger le carrousel des échantillons, réactifs et contrôles, attribuer à chaque échantillon les tests à exécuter, enfin cliquer sur « Démarrer ». C'est aussi simple que cela ! Sur la base programmée l'EasyChem Plus optimise son temps de travail en déterminant la meilleure exécution possible pour le cycle et en intercalant les différentes étapes des analyses.

Tout ceci se traduit par une nette réduction des coûts d'analyse et une productivité accrue : le technicien peut se consacrer à

d'autres tâches, en toute confiance dans la parfaite exécution du programme par l'EasyChem.

Les analyses sont sous contrôle qualité digne d'un laboratoire exigeant. L'EasyChem Plus exécute jusqu'à 120 tests / heure en fonctionnement autonome, avec la meilleure qualité possible.

L'EasyChem est accompagné d'un logiciel convivial d'utilisation facile. Demandez la liste des paramètres disponibles !

Petite Bouée

Voici une plateforme compacte et abordable pour déployer des sondes et autres instrumentations autonomes possédant alimentation et enregistreur. Cette bouée légère peut être déployée depuis de petites embarcations voire des hélicoptères. C'est un choix idéal pour des applications où l'eau doit être mise sous surveillance d'un moment à l'autre. Cette bouée peut aussi être utili-



sée comme flotteur en immersion abritant un instrument pour les déploiements en sub-surface.

Construite avec un cœur de mousse croisée de polyéthylène revêtu d'une peau résistante de polymère avec une structure d'acier inoxydable elle peut porter une signalisation lumineuse solaire. Trois yeux offrent une accroche pratique pour le levage. Le mouillage 1, 2 ou

3 points est possible grâce à la manille d'extrémité et aux trois yeux. Les instruments compatibles comprennent les sondes YSI Séries 6 & ExO, Hydrolab Series 5 & HL, Eureka Sub 2 & Manta 2, In-Situ TROLL 9500.

Centrale d'acquisition autonome et compacte MRL-6

La centrale MRL-6 de Sommer regroupe différentes caractéristiques utiles aux utilisateurs. Opérant sur un jeu de 4 piles ou accumulateurs AA, disposant d'un écran LCD à large plage en température et proposant de nombreuses possibilités d'exploitation de capteurs variés, la MRL-6 est un condensé de technique ! Grâce à ses caractéristiques et à sa flexibilité la MRL-6

trouve ses utilisateurs dans des domaines et applications très variés : géologie, station météorologique, hydrométrie, mesure de niveau comme de vent... Vous serez étonné de la simplicité de sa mise en œuvre : entrées analogiques et numériques, connexions internes bien référencées, programmation claire, alimentation interne et régulateur intégré pour

panneau solaire miniature. La MRL-6 est utilisée comme une mémorisation sur site avec récupération périodique via USB et Bluetooth. Si vous souhaitez ajouter une transmission à distance, orientez-vous vers sa cousine la MRL-7. Fabrication de qualité germanique.



Sonde de hauteur de neige USH-8

Parmi les paramètres mesurés sur le manteau neigeux se trouve la hauteur de neige. Sous une apparente simplicité se cache une mesure à risque. La sonde USH-8 bénéficie de l'expérience unique de Sommer sur les mesures en haute montagne. Des impulsions ultra sonores partent de la sonde vers la surface de la neige et se trouvent renvoyées vers la

sonde. Le temps de vol de ces impulsions est converti en distance et hauteur de neige. C'est là que se cache une des difficultés car la surface du manteau et la neige elle-même compliquent au fil du temps cette mesure par leurs différents états physiques. Grâce à la compensation en température, la lecture est prête à l'emploi et transmise sous forme analogique ou numé-

rique. La sonde est économe en énergie et protégée contre les surtensions. Fabrication de qualité germanique.



Nouveau capteur ExO : la conductivité nettoyée

Le nouveau capteur température & conductivité ExO ouvre une perspective sans équivalence pour les surveillances en continu : la cellule d'un capteur de conductivité pose toujours un problème face au développement biologique et à la sédimentation, ceci quelle que soit la technique utilisée : inductive ou à électrodes. Différents dispositifs existent sur le marché : nettoyage mécanique, génération de chlore, ultrasons... Tous présentent un ou plusieurs inconvénients pour un instrument autonome. La génération de

chlore comme le nettoyage mécanique consomment de l'énergie. La génération de chlore comme le cuivre, est réservée aux eaux marines. Le chlore est chassé par l'écoulement d'eau et ne peut chasser des organismes installés durant une rupture d'alimentation. Depuis une bonne dizaine d'années YSI a consacré beaucoup d'efforts pour contrer les effets d'encrassement et de prolifération biologique sur les sondes et capteurs. De ces travaux est sorti une combinaison de protection mécanique par brosse et de protection

passive par le cuivre. Il subsistait toute fois la question de la conductivité. Une protection par grille cuivre coupe la voie aux vers et autres organismes qui y cherchent un abri mais ne règle en rien la question des sédiments et autres films biologiques. Le nouveau capteur ExO se caractérise par une cellule fendue. La brosse de nettoyage central peut maintenant passer sur les électrodes et dans la cellule, supprimant ainsi tout dépôt.





11, Rue de l'Egalité
08320 Vireux-Molhain France

Téléphone : 00 33 (0)3 24 40 11 07
Télécopie : 00 33 (0)3 24 41 11 57
Messagerie : anhydre-vente@orange.fr

**Retrouvez-nous sur le
WEB :**

www anhydre.eu

AnHydre est spécialiste dans la fourniture d'équipements et de services dédiés au contrôle de l'environnement. Notre devise souligne notre engagement dans le domaine de l'eau. Notre domaine de compétence est l'eau dans tous ses états : les eaux superficielles, souterraines, potables, usées, de mer et océan, de lac, de rivière, le traitement des eaux ...

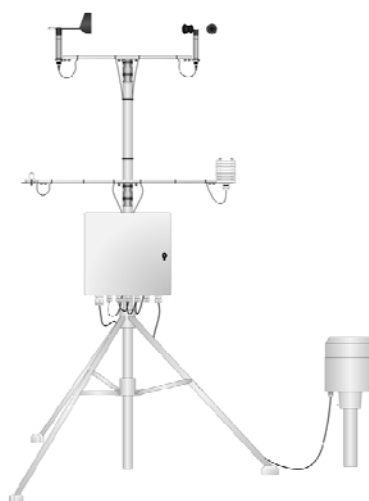
Nous vous épaulons en partenaire sur vos projets, n'hésitez pas à nous solliciter.

Bonne lecture.

Copyright © 2016 AnHydre

Station météorologique autonome avec transmission

Constituée comme une sorte de puzzle avec un jeu de robustes capteurs associés à un enregistreur et à une alimentation solaire, cette station transmet également les données via GSM. Livrée comme un kit prêt à l'emploi avec les câbles et le mât support, le logiciel PC, la mise en service devient rapide et sans prise de tête. Le large choix des paramètres disponibles permet de personnaliser en fonction des besoins. Fabrication de qualité allemande.



Filets à plancton double cône « Bongo »

L'étude du plancton a créé de nombreuses configurations de filet à plancton. Le double Bongo permet de remorquer en simultanément deux filets de maille différente avec flacon collecteur en extrémité, compteur de volume passé, dépresseur. Le double Bongo vous est

proposé avec un cadre 2x 200mm à 2x 1000mm complété d'un large choix de mailles. Donnez-nous vos critères et nous vous répondrons avec l'un des modèles standards ou avec une réalisation plus personnalisée.

