

FLOWSYS, - 3^{ème} GENERATION



Des circuits fluides améliorés et un débit segmenté facilitent l'utilisation et l'entretien

FLOWSYS représente la 3^{ème} génération d'analyseurs à flux continu sur les eaux, les sols, les vins, les extraits végétaux et autres échantillons industriels.

Plus de 800 applications sont disponibles sur des matrices variées.

Conçu par une équipe de spécialistes possédant une expérience mondiale en matière d'analyse à flux continu, FlowSys utilise toutes les améliorations permises par les techniques récentes.

FLOWSYS est un analyseur unique combinant des performances supérieures et des coûts d'utilisation réduits avec une convivialité inhabituelle pour les opérateurs.

3^{ème} génération hydraulique

Flowsys utilise tous les avantages de l'analyse CFA combinés avec la dernière génération hydraulique.

L'utilisation de microdébits (MicroFlow) segmentés par air permet l'automatisation de procédures longues et complexes comme les distillations ou les extractions par solvants.

Tous les problèmes liés avec la 2^{ème} génération hydraulique sont totalement résolus.

L'utilisation de dialyseurs intégrés permet d'éliminer l'interférence par des matrices complexes ou colorées.

Le digesteur UV intégré permet d'analyser P Total et/ou N Total ainsi que Cyanure Total et COT.

• Caractéristiques et avantages

- ✓ Microflow et débulleur électronique
 - Forte capacité, 60 à 150 échantillons par heure
- ✓ Microflow
 - Faible consommation en réactif
 - Faible coût de rejet des réactifs
- ✓ Conception particulière pompe/ connexions du manifold
 - Entretien à faible coût
 - Approche plus conviviale, plus de problèmes de répartition des bulles, de connexions, etc.
- ✓ Technologie moderne
 - Fonctionnement totalement automatisé
- ✓ Roue Microflow/Filtre
 - Changement rapide de méthode
- ✓ Vannes de nettoyage des réactifs/Microflow
 - Fermeture et ouverture rapides
- ✓ Module analytique indépendant
 - Pompes activées seulement pour les voies en fonctionnement
 - Economie en tubes

FLOWSYS – Conception modulaire = configuration adaptée

Chaque module d'analyse intègre les vannes rinçage/réactifs nécessaires, une pompe péristaltique 12 positions, le manifold choisi et le colorimètre avec une roue filtre.

Il n'est pas nécessaire d'acheter une pompe capable d'alimenter jusqu'à 3 voies ou un colorimètre deux voies si un seul canal CFA est suffisant. La configuration peut être définie exactement en fonction du besoin de l'utilisateur

L'évolution du système est aisée et sans problème. Un nouveau module d'analyse complet est livré testé et prêt à l'installation. Pour utiliser le nouveau module, il suffit de le connecter à l'interface FLOWDATA et de préparer les réactifs nécessaires.



PASSEUR AUTO RA104

Passeur automatique pour accroître la productivité avec éprouvettes 16 x 75 mm (15 ml);

- Nombre de positions: 52 (52+52 avec option double capteur)
- Option double capteur: disponible
- Type d'échantillonnage: séquentiel (accès aléatoire sur demande)
- Sélecteur échantillonnage manuel : en standard
- Détecteur de position initiale du portoir : en standard



POMPE PERISTALTIQUE

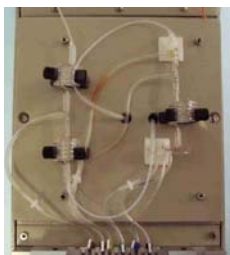
Conception spéciale accroissant la durée de vie du tube. 12 tubes disponibles pour la chimie complexe. Nouveau système d'injection d'air permettant une injection précise et à bruit réduit. Vannes nettoyage/réactifs permettant un arrêt/démarrage rapides, pas d'erreur de position des réactifs. Des vannes peuvent être utilisées également pour la double gamme.



OPTOELECTRONIQUES

Le module optoélectronique comprend:

- n. 1 colorimètre haute sensibilité avec détecteur solide state
- n. 1 cellule passante de petit volume avec passage des bulles
- n. 1 roue filtre à 9 positions, totalement contrôlée par un sélecteur de longueur d'onde en face avant
- n. 1 jeu de cartes électroniques pour le traitement des signaux et le débullage électronique.

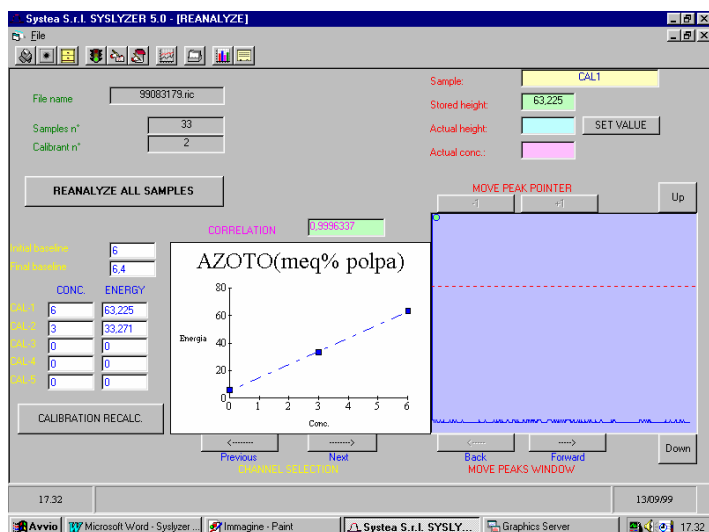


MANIFOLD

Comprend tous les composants nécessaires pour la réaction spécifique: bobines de mélange, bain chauffant, dialyseur, bain de distillation, digesteur UV, extraction par solvant.

Méthodes multitest: plus de 800 méthodes disponibles. Certaines sont spécifiquement développées pour fonctionner sur le même manifold. Plusieurs types de manifold multitest sont proposés, seuls les réactifs sont changés entre les différents tests.

LOGICIEL SYSLYZER



Syslyzer a été développé avec les suggestions des utilisateurs sur les nombreuses années d'une activité mondiale.

Le logiciel a été entièrement écrit et est supporté par les programmeurs de Systea. Il est multi lingue.

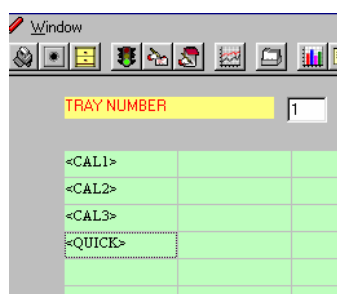
Convivial

Toutes les fonctions et symboles sont familiers aux opérateurs des laboratoires.

La programmation d'un cycle est rapide et facile: toutes les listes de travail préparées pour un cycle restent modifiables à tout moment.

Rapide

La fonction Quick start permet de lancer un cycle immédiatement, seul le nombre d'échantillon est demandé.



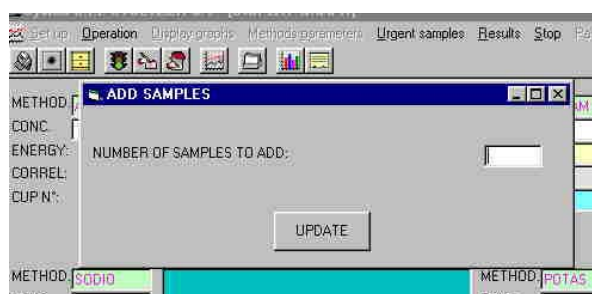
Quick Start

Permet de lancer un cycle sans préparation d'une liste de travail. L'opérateur ne doit entrer que le nombre d'échantillons.



Liste de travail

Une liste avec identification de l'échantillon est facilement créée et utilisée à volonté.

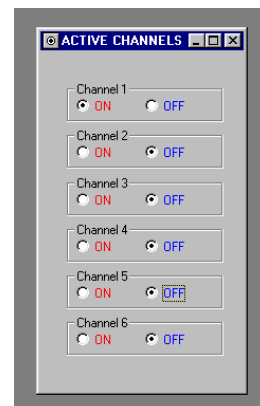


Echantillons urgents

Les échantillons urgents peuvent être insérés pendant un cycle. Cliquez simplement sur Add Samples et entrez le nombre d'échantillons supplémentaires.

FONCTIONS PRINCIPALES

- Mot de passe 3 niveaux, opérateur, superviseur, responsable
- Jusqu'à 6 voies
- Jusqu'à 5 standards pour chaque voie
- Capacité de connexion jusqu'à 2 passeurs
- Calibration automatique
- Courbe de calibration mémorisée pour chaque voie chaque cycle
- Fonction réanalyse pour calibration, et/ou échantillons
- Pics et résultats affichés à l'écran pendant le cycle
- Contrôle qualité en ligne
- Pics et résultats mémorisés pour chaque cycle



Spécifications techniques

Passeur			
<i>Dimensions/ poids:</i>	56x44x22 cm; 15 kg	<i>Positionnement:</i>	Prélèvement et portoir pilotés par moteur pas à pas
<i>Alimentation:</i>	220 V 50 Hz	<i>Nombre d'éprouvettes:</i>	52+52
<i>Option double passeur:</i>	Oui	<i>Opération:</i>	Séquentielle
<i>Autozéro portoir passeur:</i>	Oui	<i>Echantillonnage manuel:</i>	Oui
Module analytique			
<i>Dimensions:</i>	32x52x17		
<i>Poids:</i>	15 kg		
<i>Alimentation:</i>	12/24 Vcc intégrée en standard		
Chaque module analytique comprend			
Pompe péristaltique			
<i>Positions de tubes:</i>	12		
<i>Plaque de pompage:</i>	Démontable et réglable; profil spécial pour une consommation réduite en tube de pompage.		
<i>Fixations de la plaque:</i>	Deux grenouillères à ressort ajusté		
<i>Galets:</i>	12 en acier inoxydable		
Colorimètre			
<i>Cellule passante:</i>	Acier inoxydable, 1 cm (L), 1 mm (dia); fenêtres quartz. Nettoyage aisé		
<i>Débullage:</i>	Electronique, échantillon et blocage		
<i>Plage longueur d'onde:</i>	340 - 880 nm		
<i>Roue filtre:</i>	9 positions contrôlées par moteur, choix du filtre par commutateur en face avant.		
<i>Détecteur:</i>	Détecteur silicium		
<i>Règlages:</i>	Ligne de base, Gain, échantillon et blocage		
<i>Affichage OD:</i>	LCD en face avant		
Electroniques			
<i>Afficheur LCD:</i>	En face avant, sélecteur pour affichage multifonctions L'écran LCD peut afficher: Point de consigne de la température pour chaque bain de chauffage Température actuelle de chaque bain de chauffage Lecture énergie du colorimètre		
<i>Bain de chauffage ou de distillation:</i>	Point de consigne de la température affiché en face avant Température actuelle affichée en face avant Voyant chauffage on/off		
<i>Choix nettoyage/réactif:</i>	Commutateur de sécurité en face avant		
<i>Echantillon et blocage:</i>	Règlage en face avant, état par LED		
Interface Flowdata			
<i>Nombre de voies:</i>	Jusqu'à 6 pour chaque module		
<i>Signaux de sortie:</i>	Analogiques (standard), entrées série ou parallèle sur demande pour liaison avec détecteur externe		
<i>Communication PC:</i>	Via un port série		
<i>Alimentation module analytique:</i>	Intégrée		
<i>Etat de transmission (TX/RX):</i>	Voyant LED		

Caractéristiques modifiables sans préavis en fonction des améliorations apportées aux produits



PRODUCTION AND SERVICE: 03012 LOCALITÀ PADUNI, 7 -
ANAGNI (FR) (ITALY) email: anagni@systea.it
TEL: ++ 39 0775 776058 FAX ++39 0775 774296
INTERNET: <http://www.systea.it>
France et DOM-TOM:

AnHydre

11 rue de l'égalité - 08320 Vireux Molhain
Tel: 33 24 40 11 07 - Fax 33 (0)3 24 41 11 57 - e mail
anhydre@anhydre.com www.anhydre.com

SYSTEAL est certifiée ISO 9001

