



## **Guide de choix des instruments Elmetron**

*Thermomètres  
Hygromètres  
Jauges d'épaisseur*

*AnHydre.* Sarl au capital de 9000 €

11 Rue de l'égalité 08320 VIREUX MOLHAIN – France

Tel : +333 24 40 11 07 – Fax : +333 24 41 11 57

Vente France : 0811 60 08 08 – SAV France : 0825 66 30 40

SIRET 434 917 274 00012 APE 3320C [www.anhydre.eu](http://www.anhydre.eu) [anhydre@anhydre.com](mailto:anhydre@anhydre.com)



Instrument	Code
Thermomètre, toutes sondes PT-1000S	PT-411

- Thermomètre étanche permettant de mesurer la température avec précision
- Grands chiffres sur l'écran LCD rendent le travail plus facile
- Capteurs de température remplaçables
- Différentes types de poignées sur sonde sont proposées en fonction du besoin
- Sonde en acier inoxydable de diamètre 3mm avec câble gaine silicone de longueur 1 mètre
- Extrémité de sonde plate ou pointue
- Les sondes sont équipées de câble silicone ou silicone tresse acier
- La sonde peut être calibrée par l'utilisateur
- Possibilité d'entrer les paramètres de la sonde
- Fonction de gel d'affichage du résultat à l'écran
- Alimenté par pile 9Vcc pour le terrain ou adaptateur secteur 12Vcc pour des mesures longues au laboratoire
- Arrêt automatique pour économie d'énergie
- Option accumulateur avec chargeur interne
- **Garantie 24 mois**

**Gamme :**

-70°C à +400°C

**Résolution :**

sur gamme -70°C à +199,9°C 0,1°C - au dessus 1,0°C

**Précision dépendante de la gamme :**

Gamme	Pt1000S
-70°C à 0°C	+/-0,9°C
0°C à 100°C	+/-0,3°C
100°C à 400°C	+/-1,5°C
200°C à 400°C	+/-3,0°C

**Poids/ Dimensions:**

180g / L= 149mm x largeur = 82mm x hauteur 22mm

- Précision totale sonde comprise.



**AnHydre.** Sarl au capital de 9000 Euros

11 Rue de l'égalité 08320 VIREUX MOLHAIN - France

Tel : +333 24 40 11 07 – Fax : +333 24 41 11 57

Vente France : 0811 60 08 08 – SAV France : 0825 66 30 40

SIRET 434 917 274 00012

APE 3320C

[www.anhydre.eu](http://www.anhydre.eu)

[anhydre@anhydre.com](mailto:anhydre@anhydre.com)

Instrument	Code
Thermomètre haute précision avec sonde	PT-401

- **PT-401** est un thermomètre de haute précision et répétitivité, doté de nombreuses possibilités
- Piloté par un microcontrôleur de dernière génération avec conversion AD sur 16 bits
- Mesure faite par une sonde à résistance Pt100 DIN 1/10 classe B
- Remplacement de la sonde sans nouvelle calibration
- Méthode 4 fils rendant la mesure indépendante de la longueur du câble
- Résultats affichés en °C, °F, °K
- Grand écran LCD affichant la mesure et d'autres symboles pour faciliter le travail
- Durant la mesure en continu des statistiques mini, maxi et moyenne sont disponibles
- Fonction d'alarme avec consignes mini et maxi pour alerte de dépassement
- Sortie possible de l'alarme vers relais externes
- **PT-401** a une horloge interne date & heure
- Enregistreur interne 950 lectures horodatées prises en série ou isolées avec date & heure
- Résultats stockés en mémoire non volatile
- Connexion PC via sortie RS-232 ou USB par adaptateur optionnel
- Alimenté par pile 9Vcc ou adaptateur secteur 12Vcc
- **Garantie 24 mois**

Mesure	°C	°F	°K
<b>Gamme :</b>	-200°C à +400°C	-328°F à +752°F	-73,15°K à +673,15°K
<b>Résolution :</b>		0,01 - 0,1 - 1	
<b>Précision dans la gamme : (+/-1 point)</b>	0 à +100°C = +/-0,1°C +/-0,25°C	32 à 212°F = +/-0,18°F +/-0,45°F	273,15°K à 373,15°K = +/-0,1°K +/-0,25°K

**Dimensions:**

L= 149mm x largeur = 82mm x hauteur 22mm

**Poids**

220g

- Précision donnée pour l'instrument avec sonde Pt100 DIN 1/10 B. Précision de l'instrument 0,03°C.



Sonde précision pour **PT-401** avec Pt100 1/10 DIN et câble silicone (CT1U-143)

*AnHydre.* Sarl au capital de 9000 Euros

11 Rue de l'égalité 08320 VIREUX MOLHAIN - France

Tel : +333 24 40 11 07 – Fax : +333 24 41 11 57

Vente France : 0811 60 08 08 – SAV France : 0825 66 30 40

SIRET 434 917 274 00012

APE 3320C

[www.anhydre.eu](http://www.anhydre.eu)

[anhydre@anhydre.com](mailto:anhydre@anhydre.com)

Instrument	Code
Thermo hygromètre de poche	PWT-105

- Pour des mesures précises d'humidité relative et de température d'air
- **PWT-105** est un testeur de poche connecté à une sonde GH-105 sans câble ou GH-105k avec câble ou GH-105p avec connecteur pour température en surface ou CT2B-121p pour température
- Fonction de gel d'affichage de la mesure actuelle
- La température de surface permet de déterminer le point de rosée, il est ainsi possible de décider si cette surface peut être peinte.
- La mesure d'humidité utilise un capteur de grande classe
- La mesure de température utilise une sonde Pt-1000B
- Fonction d'arrêt automatique pour économie d'énergie
- Alimenté par 3 piles LR44
- **Garantie 24 mois**

**Gamme HR**

0 – 100% HR

**Résolution HR**

0,1%

**Précision HR**

3% HR

**Temps de réaction capteur HR t90**

<10s

**Hystérésis**

<1% HR

**Dérive à long terme**

0,5% HR par an

**Gamme en température**

-40°C à +70°C

**Résolution température**

0,1°C

**Précision température**

+/-0,8°C avec sonde

**Gamme T°C du point de rosée**

-199°C à +70°C

**Gamme T°C de surface**

-50°C à +100°C

**Alimentation**

3 piles 1,5Vcc (LR44)

**Poids**

PWT-105 : 55g avec tête GP-105



**GH-105** tête pour température & humidité, sans câble pour **PWT-105** & **CX-105**

**GH-105k** tête pour température & humidité, avec câble pour **PWT-105** & **CX-105**

**GH-105p** tête pour température & humidité, sans câble, avec connecteur, température de surface pour **PWT-105**

Sonde de température de surface pour **PWT-105** & **PWT-401** (CT2B-121p)

*AnHydre.* Sarl au capital de 9000 Euros

11 Rue de l'égalité 08320 VIREUX MOLHAIN - France

Tel : +333 24 40 11 07 – Fax : +333 24 41 11 57

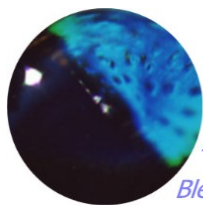
Vente France : 0811 60 08 08 – SAV France : 0825 66 30 40

SIRET 434 917 274 00012

APE 3320C

[www.anhydre.eu](http://www.anhydre.eu)

[anhydre@anhydre.com](mailto:anhydre@anhydre.com)



**AnHydre.**  
Bleu Passionnément ...

Instrument	Code
<b>Thermo hygromètre étanche portable</b>	<b>PWT-411</b>

- Mesure de température, d'humidité de l'air permettant de déterminer le point de rosée
- La mesure d'humidité utilise un capteur de grande précision
- Grand écran LCD pour faciliter le travail, gel de la valeur affichée
- Deux sources d'alimentation: pile 9Vcc et adaptateur secteur 12Vcc pour utilisations de terrain et mesures longues au laboratoire
- Fonction d'arrêt automatique pour économie d'énergie
- Option accumulateur rechargeable avec chargeur interne
- **Garantie 24 mois**

<b>Fonction</b>	<b>HR</b>	<b>°C</b>
<b>Gamme</b>	0 – 100% HR	-40°C à +70°C
<b>Résolution</b>	0,1%	0,1°C
<b>Précision</b>	1% HR	+/-0,5°C
<b>Temps de réaction t90</b>	<10s	<8s
<b>Hystérésis</b>	<1% HR	-
<b>Dérive à long terme</b>	0,5% HR par an	-
<b>Gamme T°C du point de rosée</b>	-199°C à +70°C	

**Dimensions** long. = 149mm, larg. 82mm, haut. = 22mm  
**Alimentation (autonomie 1 pile)** Pile 9Vcc (160 heures) ou adaptateur 12Vcc



**AnHydre.** Sarl au capital de 9000 Euros

11 Rue de l'égalité 08320 VIREUX MOLHAIN - France

Tel : +333 24 40 11 07 – Fax : +333 24 41 11 57

Vente France : 0811 60 08 08 – SAV France : 0825 66 30 40

SIRET 434 917 274 00012

APE 3320C

[www.anhydre.eu](http://www.anhydre.eu)

[anhydre@anhydre.com](mailto:anhydre@anhydre.com)

Instrument	Code
<b>Thermo hygromètre étanche portable</b>	<b>PWT-401</b>

- Mesure de température d'air et de surface, d'humidité relative de l'air permettant de déterminer le point de rosée et de décider si la surface peut être peinte dans les conditions actuelles
- La mesure d'humidité utilise un capteur de grande classe
- Grand écran LCD affichant en simultané humidité relative et température pour faciliter le travail
- Horloge interne avec date & heure
- Enregistreur interne 950 lectures horodatées en séries ou isolées avec température, date & heure
- Possibilité de connexion PC en utilisant la sortie RS-232 ou en option USB via adaptateur
- Deux sources d'alimentation: pile 9Vcc et adaptateur secteur 12Vcc pour utilisations de terrain et mesures longues au laboratoire
- Fonction d'arrêt automatique pour économie d'énergie
- Option accumulateur rechargeable avec chargeur interne
- **Garantie 24 mois**

<b>Fonction</b>	<b>HR</b>	<b>°C</b>
<b>Gamme</b>	0 – 100% HR	-40°C à +70°C
<b>Résolution</b>	0,1/1%	0,1°C
<b>Précision</b>	1% HR	+/-0,5°C
<b>Temps de réaction t90</b>	<10s	<8s
<b>Hystérésis</b>	<1% HR	-
<b>Dérive à long terme</b>	0,5% HR par an	-
<b>Gamme T°C du point de rosée</b>	-199°C à +70°C	
<b>Gamme température de surface</b>		-50°C à 100°C

<b>Poids</b>	180g
<b>Dimensions</b>	long. = 149mm, larg. 82mm, haut. = 22mm
<b>Alimentation (autonomie 1 pile)</b>	Pile 9Vcc (160 heures) ou adaptateur 12Vcc



Sonde de température de surface pour **PWT-105 & PWT-401** (CT2B-121p)

**AnHydre.** Sarl au capital de 9000 Euros

11 Rue de l'égalité 08320 VIREUX MOLHAIN - France

Tel : +333 24 40 11 07 – Fax : +333 24 41 11 57

Vente France : 0811 60 08 08 – SAV France : 0825 66 30 40

SIRET 434 917 274 00012

APE 3320C

[www.anhydre.eu](http://www.anhydre.eu)

[anhydre@anhydre.com](mailto:anhydre@anhydre.com)

Instrument	Code
Jauge d'épaisseur de poche, applications automobiles	MG-101

- Testeur de poche pour vérifier la condition d'une carrosserie de véhicule et déterminer approximativement l'épaisseur de la couche de peinture
- Permet de vérifier si le véhicule a été repeint ou si la carrosserie a été réparée après un accident
- Il est possible de trouver les zones travaillées au mastic et l'épaisseur de sa couche
- Il est possible de vérifier si la réparation a été faite correctement ou si c'est un bouchage grossier
- MG-101 est calibré en unités réelles, ceci permet à l'utilisateur d'estimer l'épaisseur du vernis en  $\mu\text{m}$
- Le testeur est prêt à être utilisé sans préparation préalable
- Boîtier étanche permettant de travailler même sous la pluie
- Fonction d'arrêt automatique pour économie d'énergie
- Les mesures ne sont possibles que sur les corps en acier
- Le manuel d'utilisation comprend les données d'épaisseur des vernis sur les véhicules courants et une information sur la manière d'évaluer la qualité des réparations
- **Garantie 24 mois**

#### Gammes $\mu\text{m}$

0 à 150

150 à 200

200 à 350

350 à 500

500 à 1000

1000 à 2000

#### Paramètres

Précision 5%

Longueur 145mm

Avec embout de protection 159mm

Diamètre 26mm

Poids 53g

Alimentation 3 piles 1,5Vcc (LR44)



**AnHydre.** Sarl au capital de 9000 Euros

11 Rue de l'égalité 08320 VIREUX MOLHAIN - France

Tel : +333 24 40 11 07 – Fax : +333 24 41 11 57

Vente France : 0811 60 08 08 – SAV France : 0825 66 30 40

SIRET 434 917 274 00012

APE 3320C

[www.anhydre.eu](http://www.anhydre.eu)

[anhydre@anhydre.com](mailto:anhydre@anhydre.com)

Instrument	Code
Jauge d'épaisseur de poche	MG-105

- Testeur de poche pour mesure des revêtements non magnétiques sur support ferromagnétique (acier) comme peintures, vernis, laque plastique...
- Résultat affiché en  $\mu\text{m}$
- Arrêt automatique pour économiser l'énergie
- Le testeur est prêt à l'emploi sans préparation
- Boîtier étanche permettant de travailler même sous la pluie
- Fonction d'arrêt automatique pour économie d'énergie
- **Garantie 24 mois**

Gamme	Résolution	Précision (+/-1 point)	Alimentation	Dimensions
0 à 1000	1 $\mu\text{m}$	3%	Piles 3 x LR44	Long. 145mm Diamètre 26mm



Les jauges d'épaisseur séries 105, 411, 401 & 405 sont livrées avec une plaque acier et 1 ou 3 feuilles pour calibration ou contrôle

**AnHydre.** Sarl au capital de 9000 Euros

11 Rue de l'égalité 08320 VIREUX MOLHAIN - France

Tel : +333 24 40 11 07 – Fax : +333 24 41 11 57

Vente France : 0811 60 08 08 – SAV France : 0825 66 30 40

SIRET 434 917 274 00012

APE 3320C

[www.anhydre.eu](http://www.anhydre.eu)

[anhydre@anhydre.com](mailto:anhydre@anhydre.com)

Instrument	Code
Jauge d'épaisseur étanche portable	MG-411

- Testeur portable pour mesurer avec précision les revêtements non magnétiques sur support ferromagnétique (acier)
- Résultat affiché en  $\mu\text{m}$
- **MG-411** est utilisé pour les mesures des couches de laque, couches isolantes ou déterminer l'épaisseur de feuilles de plastique déposées sur acier
- Permet une calibration par l'utilisateur sur un échantillon d'épaisseur choisie
- Fonction de gel d'affichage du résultat à l'écran
- Arrêt automatique pour économiser l'énergie
- Deux sources d'alimentation : pile 9Vcc ou adaptateur secteur 12Vcc
- Option accumulateur rechargeable avec chargeur intégré
- Grand écran LCD facile à lire
- Boîtier étanche permettant de travailler même sous la pluie
- **Garantie 24 mois**

Gamme	Résolution	Précision (+/-1 point)	Alimentation	Dimensions
0 à 1999	1 $\mu\text{m}$	3%	Pile 9Vcc Adapt. 12Vcc	Long. 149mm Larg. 82mm Haut. 22mm



Les jauges d'épaisseur séries 105, 411, 401 & 405 sont livrées avec une plaque acier et 1 ou 3 feuilles pour calibration ou contrôle

*AnHydre.* Sarl au capital de 9000 Euros

11 Rue de l'égalité 08320 VIREUX MOLHAIN - France

Tel : +333 24 40 11 07 – Fax : +333 24 41 11 57

Vente France : 0811 60 08 08 – SAV France : 0825 66 30 40

SIRET 434 917 274 00012

APE 3320C

[www.anhydre.eu](http://www.anhydre.eu)

[anhydre@anhydre.com](mailto:anhydre@anhydre.com)

Instrument	Code
Jauge d'épaisseur étanche de précision	MG-401

- Jauge conçue pour les mesures précises d'épaisseur de revêtements non magnétiques sur support ferromagnétique (acier)
- Résultat affiché en  $\mu\text{m}$  ou millième de pouce (mil – 1/1000 inch)
- **MG-401** est utilisé pour les mesures des couches de laque, couches isolantes ou déterminer l'épaisseur de feuilles de plastique déposées sur acier
- La haute précision est assurée par une calibration d'usine en 16 points de la sonde
- Pour les épaisseurs peu communes de la base, une calibration 3 points d'épaisseurs librement choisies est possible
- Mémorisation de 3 caractéristiques de la calibration de l'utilisateur
- Fonction d'alarme avec valeurs mini et maxi, un dépassement entraîne une alerte
- Horloge interne avec date & heure
- Dans les résultats mémorisés, on trouve les valeurs mini, maxi et moyenne
- Le stockage des caractéristiques, de la calibration et des résultats en mémoire non volatile
- Possibilité de connexion PC via la sortie RS-232 ou en option USB avec adaptateur
- En option, accumulateur rechargeable avec chargeur interne
- **Garantie 24 mois**

<b>Gamme</b>	0 à 2000 $\mu\text{m}$	0 à 80 mils
<b>Résolution</b>	0,1 / 1 $\mu\text{m}$	0,01 / 0,1 mils
<b>Précision</b>	1% +/-1 $\mu\text{m}$	1% +/-0,03mils

**Alimentation**  
**Dimensions**  
**Poids**

pile 9Vcc, adaptateur 12Vcc  
Long. 149mm, larg. 82mm, haut. 22mm  
220g



Les jauges d'épaisseur séries 105, 411, 401 & 405 sont livrées avec une plaque acier et 1 ou 3 feuilles pour calibration ou contrôle

**AnHydre.** Sarl au capital de 9000 Euros

11 Rue de l'égalité 08320 VIREUX MOLHAIN - France

Tel : +333 24 40 11 07 – Fax : +333 24 41 11 57

Vente France : 0811 60 08 08 – SAV France : 0825 66 30 40

SIRET 434 917 274 00012

APE 3320C

[www.anhydre.eu](http://www.anhydre.eu)

[anhydre@anhydre.com](mailto:anhydre@anhydre.com)

Instrument	Code
Jauge d'épaisseur étanche de précision	MG-405

- Elle a été développée pour des mesures précises d'épaisseur de revêtements non magnétiques sur différentes surfaces comme acier, aluminium ou cuivre
- Deux méthodes de mesure :
  - Revêtement non magnétique sur surface magnétique
  - Revêtement non conducteur sur surface conductrice
- Détection automatique de type de surface
- Lors de mesure d'épaisseur de vernis sur plaque zinc, il est possible de mesurer l'épaisseur de vernis avec la plaque et du vernis seul
- Le résultat de la mesure est affiché en  $\mu\text{m}$  ou millièmes de pouce (mil = 1/1000 d'inch)
- La haute précision est assurée par une calibration précise et un stockage des caractéristiques de sonde dans l'instrument
- Pour les épaisseurs peu communes de la base, une calibration 3 points d'épaisseurs librement choisies est possible
- Mémorisation de 3 caractéristiques de la calibration de l'utilisateur
- Fonction d'alarme avec valeurs mini et maxi, un dépassement entraîne une alerte à l'écran
- Horloge interne avec date & heure
- Enregistreur 950 lectures avec date & heure
- Dans les résultats mémorisés, on trouve les valeurs mini, maxi et moyenne
- Possibilité de connexion PC via la sortie RS-232 ou en option USB avec adaptateur
- Alimenté par accumulateur rechargeable ou adaptateur secteur
- **Garantie 24 mois**

**Gamme**

0 à 2000 $\mu\text{m}$

0 à 80 mils

**Résolution**

(+/-1 point)

Alimentation

**Précision**

1% +/-1 $\mu\text{m}$

1% +/-0,03mils

**Dimensions**

Long. 149mm, larg. 82mm, haut. 22mm

**Poids**

260g



Les jauges d'épaisseur séries 105, 411, 401 & 405 sont livrées avec une plaque acier et 1 ou 3 feuilles pour calibration ou contrôle

**AnHydre.** Sarl au capital de 9000 Euros

11 Rue de l'égalité 08320 VIREUX MOLHAIN - France

Tel : +333 24 40 11 07 – Fax : +333 24 41 11 57

Vente France : 0811 60 08 08 – SAV France : 0825 66 30 40

SIRET 434 917 274 00012

APE 3320C

[www.anhydre.eu](http://www.anhydre.eu)

[anhydre@anhydre.com](mailto:anhydre@anhydre.com)