

AnHydre.
Bleu Passionnément ...

Courantomètre débitmètre de haute précision Sontek/YSI FlowTracker

Instrument de terrain versatile et précis



- Affichage multilingue
- Puissant & fiable
- Calcul interne du débit
- Méthodes normalisées ISO-USGS
- Précision du laboratoire
- Qualité contrôlée de la mesure
- Pas d'interférences par les champs électriques et/ou magnétiques

Laissez-vous guider par des instructions claires et en français.

- Technique acoustique de haute précision ADV dans un volume déporté à 10 centimètres de la sonde.
- La sonde fonctionne dans 20mm d'eau,
- Pas interférence de sillage du support dans la zone de mesure.
- La canne supporte le boîtier afficheur et enregistreur et un niveau à bulle permet d'en contrôler la bonne verticalité.
- Le réglage en haut de la canne permet de positionner facilement la sonde à la bonne de hauteur dans l'écoulement (méthodes 0,6 – 0,2/0,8, multipoints).

Des options adaptées à vos applications :

- **Câble de 5 mètres**
Pour les mesures depuis les pontons quand on ne peut pas entrer dans l'eau
- **Tête 2D latérale, 2D/3D latérale, 3D vers le bas**
Le FlowTracker est un puissant ADV, sa tête existe en différentes configurations pour d'autres applications les simples jaugeages

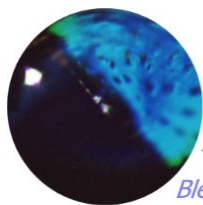
AnHydre. Sarl au capital de 9000 €

11 Rue de l'égalité 08320 VIREUX MOLHAIN – France

Tel : +333 24 40 11 07 – Fax : +333 24 41 11 57

Vente France : 0811 60 08 08 – SAV France : 0825 66 30 40

SIRET 434 917 274 00012 APE 3320C www.anhydre.eu anhydre@anhydre.com



AnHydre.
Bleu Passionnément ...

Spécifications du Sontek/YSI FlowTracker

Plage de vitesse	+/-0,001 à 4m/s
Résolution sur la vitesse	0,0001m/s
Précision sur la vitesse	+/-1% de la lecture, +/-0,25cm/s
Localisation de la mesure	Volume dématérialisé à 10 cm de l'émetteur central
Alimentation	8 piles alcalines AA ou accumulateurs équivalents
Autonomie typique	+25 heures en continu avec piles alcalines
Communications	RS-232, logiciel sous Windows fourni
Poids	1,8kg
Sonde	Largeur 130mm
Etanchéité	Terminal submersible temporairement sous 1 mètre d'eau
Plage en température	-20°C à 50°C (opérationnelle et stockage)

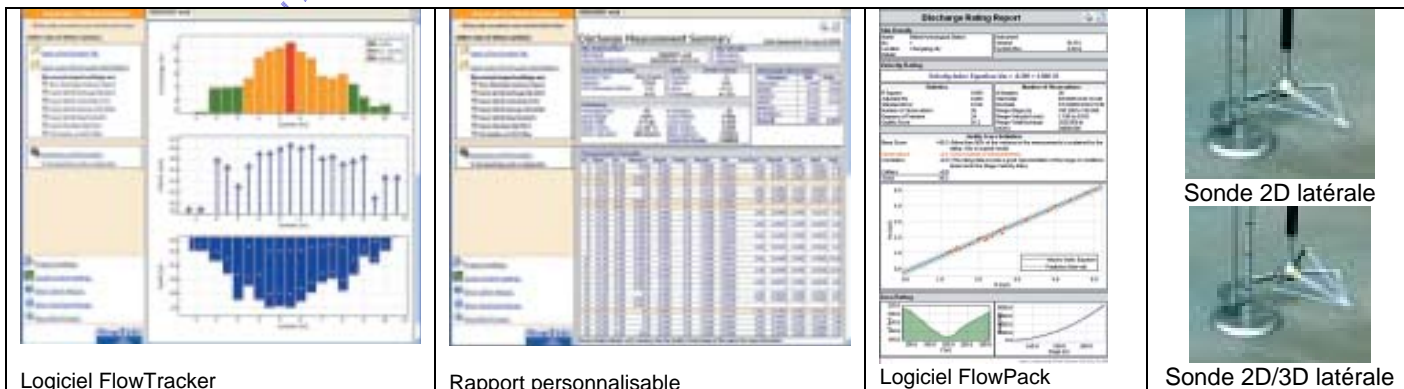
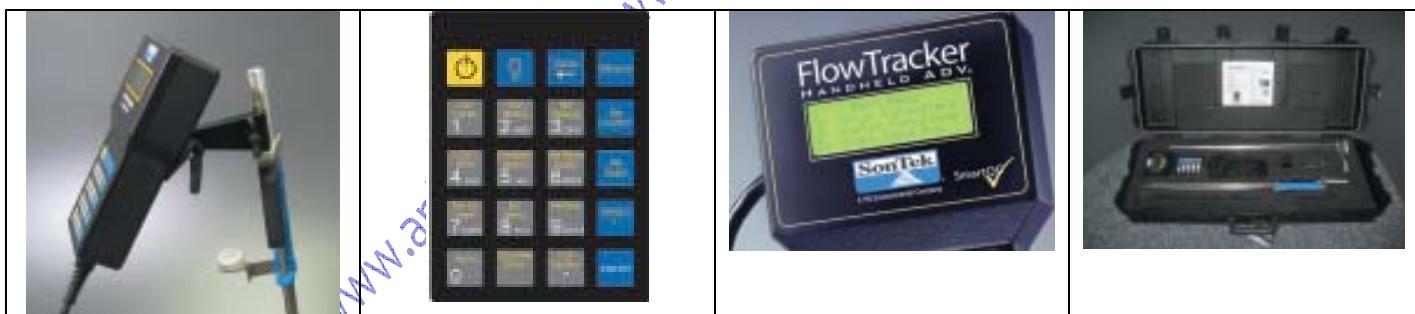
Pour commander le Sontek/YSI FlowTracker

9000-00115	Instrument avec sonde 2D latérale, câble de 2 mètres
9000-00117	Instrument avec sonde 2D/3D latérale, câble de 2 mètres
9000-00119	Instrument avec sonde 3D vers le bas, câble de 2 mètres
9000-00120	Instrument avec sonde 2D latérale, câble de 5 mètres
9000-00121	Instrument avec sonde 2D/3D latérale, câble de 5 mètres

Toutes versions livrées avec manuel multilingue, logiciel et câble RS-232, mémoire interne 4MO, caisse de transport. Gamme vitesse automatique, fonction SmartQC

Options pour le Sontek/YSI FlowTracker

FT-MR	Canne support avec réglage coulissant en haut, en deux pièces, longueur 1,2 mètres avec graduations centimétriques, niveau à bulle, support du terminal, support de la sonde, valise de transport pour l'instrument et la canne.
20-0052	Canne support avec réglage en haut, en deux pièces, longueur 2,4 mètres avec graduations centimétriques, niveau à bulle, support du terminal, support de la sonde, valise de transport pour l'instrument et la canne.
6054-60406	Logiciel FlowPack (analyse d'index de vitesse des données de jaugeage)



Logiciel FlowTracker

Rapport personnalisable

Logiciel FlowPack

Sonde 2D/3D latérale

Copyright AnHydre 12-2008 – Caractéristiques modifiables sans préavis

AnHydre. Sarl au capital de 9000 Euros

11 Rue de l'égalité 08320 VIREUX MOLHAIN - France

Tel : +333 24 40 11 07 – Fax : +333 24 41 11 57

Vente France : 0811 60 08 08 – SAV France : 0825 66 30 40

SIRET 434 917 274 00012

APE 3320C

www.anhydre.eu

anhydre@anhydre.com