

AnHydre.
Bleu Passionnément ...

Contrôleur multi-paramètres YSI 5200A

Surveillance multi paramètres en ligne

Développés spécifiquement pour les systèmes avec recirculation utilisés en aquaculture, le contrôleur 5200A et le logiciel AquaManager™ peuvent être installés en vue d'un contrôle intégré du procédé, l'alimentation et la gestion des données en un seul appareil mais aussi pour surveiller un seul bassin. Assez puissant pour gérer les opérations d'une ferme aquacole depuis n'importe quel endroit du monde tout en restant simple à utiliser par n'importe qui.



Une solution puissante et économique
de surveillance des systèmes en
aquaculture

Copyright Anhydre 06-2010

- **Multi-paramètres : O2d, température, conductivité, pH, redox, salinité**
- **Communications Ethernet TCP/IP ou sans fil (option)**
- **Enregistrement d'événements, calibration, alarmes haute/basse, etc.**
- **Minuterie d'alimentation conditionnelle avec le logiciel Feed Smart™**
- **Capacité réseau jusqu'à 32 instruments par port de communication, intégration aussi avec YSI 5400 multi O2d**
- **Interface graphique pour une vérification rapide et fiable des états du système**
- **« Plug & Play » : installation, programmation et entretien faciles, pas besoin de consultants externes**
- **Dosage flexible et logiciel de commande**
- **Alarmes SMS et courriel**

La minuterie d'alimentation conditionnelle Feed Smart™ gère la mise à disposition des aliments sur la base des critères de l'utilisateur. Cette gestion des repas utilise les entrées de l'utilisateur comme le nombre de repas par jour, le poids des repas, la biomasse totale et les ratios de conversion de l'alimentation (FCR), alliées aux valeurs de qualité d'eau. Ce système s'interface avec la plupart des livreurs automatiques de repas.

Le logiciel optionnel pour PC AquaManager™ vous permet de voir, configurer ou programmer des instruments depuis un point pratique de votre site central. Voir instantanément la globalité de votre installation, gérer des consignes sur les paramètres, gérer des données afin de prendre des décisions opérationnelles pertinentes. Un format basé sur navigateur facilite la navigation, la programmation et la maintenance, la fonction d'organigramme crée une vue immédiate de tous les bassins ou étangs avec indication de leur état actuel.

Applications :

- **Recirculation**
- **Raceways**
- **Etangs**
- **Cages côtières**
- **Transports Live Haul**
- **Aquariums**
- **Recherche**
- **bassins**



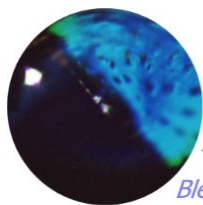
AnHydre. Sarl au capital de 9000 €

11 Rue de l'égalité 08320 VIREUX MOLHAIN – France

Tel : +333 24 40 11 07 – Fax : +333 24 41 11 57

Vente France : 0811 60 08 08 – SAV France : 0825 66 30 40

SIRET 434 917 274 00012 APE 3320C www.anhydre.eu anhydre@anhydre.com



AnHydre.
Bleu Passionnément ...

Spécifications du système YSI 5200A

Température	Type du capteur	Thermistance
	Gamme	0°C à 45°C
	Précision	+/-0,2°C
	Résolution	0,1°C
Conductivité *	Type du capteur	Cellule 4 électrodes nickel
	Gamme	0 à 200µS, 0 à 2 000µS, 0 à 20mS, 0 à 200mS
	Précision	+/-0,5% de la gamme (0 à 100mS) ; +/-1% de la lecture (100-200mS)
	Résolution	0,1µS (0-200µS), 1µS (0-200mS), 0,01mS (0-20mS), 0,1mS (0-200mS)
Salinité	Type du capteur	Calcul à partir de la température et de la conductance (algorithme normalisé)
	Gamme	0 à 80ppt (parties pour mille), 0 à 50ppt si entrée manuelle
	Précision	+/-2% de la lecture ou +/-0,1ppt, la valeur la plus grande
	Résolution	0,01ppt
pH	Type du capteur	Electrode avec jonction bulbe verre
	Gamme	0 à 14 unités
	Précision	+/-0,1 unité
	Résolution	0,01 unité
Redox	Type du capteur	Bouton platine
	Gamme	-2000mV à +2000mV
	Précision	+/-20mV
	Résolution	1mV
Oxygène dissous %sat & mg/l	Type du capteur	Polarographique
	Gamme	0 à 500% - 0 à 60mg/l
	Précision	+/-2% ou +/-0,2mg/l la valeur la plus grande (0-200% - 0-20mg/l) +/-6% de la lecture (200-500% - 20-60mg/l)
	Résolution	0,1% (0.0 à 99.9%), 0,01mg/l (0-10mg/l), 0,1mg/l (10-60mg/l)
	Temps de réponse	95% de la lecture en 17 secondes pour membranes PE 2mil et 95% de la lecture en 36 secondes pour membranes Téflon® 2mil
Minuterics programmables	4 minuterics – 10 évènements en cascade, début et durée 1 minuterie de nourrissage (nourrisseur non fourni) ; logiciel FeedSmart™ gère la donnée de nourriture, sélection d'entrées par l'utilisateur du nombre de nourrissages par jour, du poids donné, du total de biomasse, du rapport de croissance et contrôle des paramètres	
Communication	RS-485 & RS-232 en standard, Ethernet et sans fil en option	
Mémorisation	Mémoire non volatile, 1 000 données, 1 250 relais/alarme, 1000 entrées/changements et 500 enregistrements qualité gpl	
Entrées	Température, conductivité, oxygène dissous, pH, redox 2 entrées configurables par l'utilisateur, digitales (0-1.0Vcc, 0-5.0Vcc ou 4-20mA)	
Protection et normes	IP 65, NEMA 4X – CE, ULC, CUL, ETL, RoHS – fabrication aux USA	
Plage opérationnelle	-15°C à 70°C	
Installation	Boîtier NEMA 4X pour exposition directe aux conditions de plein extérieur	
Relais	4 relais 5A-230Vca (10A-115Vca) sur paramètre, commande et/ou alarme	
Alimentation	Option 1 : 12Vcc pour LiveHaul motorisé ou si le secteur n'est pas disponible Option 2 : 100-240Vca, secours + basculement automatique 12Vcc, alarme chute de tension	
Affichage	LCD avec rétro éclairage (320 x 240) avec minuterie, plage étendue en température	
Système opérationnel	Logiciel AquaManager, OS : Windows 2000/XP/Vista/Windows7	
Capacité de dosage	Oui, pH & conductivité	
Mise à niveau	Oui, mémoire Flash	
Encombrement	Hauteur 165mm x longueur 216mm x profondeur 121mm	

Copyright AnHydre 06-2010 – caractéristiques modifiables sans préavis

AnHydre. Sarl au capital de 9000 Euros

11 Rue de l'égalité 08320 VIREUX MOLHAIN - France

Tel : +333 24 40 11 07 – Fax : +333 24 41 11 57

Vente France : 0811 60 08 08 – SAV France : 0825 66 30 40

SIRET 434 917 274 00012

APE 3320C

www.anhydre.eu

anhydre@anhydre.com