

**AnHydre.**  
Bleu Passionnément ...

## Enregistreur multi-paramètres YSI 556MPS

*Instrument de poche versatile et multi paramètres*

**Robuste et fiable, l'YSI 556 MPS (Multi Probe System) combine la versatilité d'un instrument de terrain facile à utiliser avec toutes les fonctionnalités d'un vrai système multi-paramètres.**



- Mesure, affiche, enregistre en simultané oxygène dissous, pH, conductivité, température et redox, calcule salinité, TDS, résistivité, conductance spécifique à 25°C
- Capteurs remplaçables sur le terrain
- Compatible avec le logiciel d'analyse des données EcoWatch sous Windows.
- Mémorise jusqu'à 49 000 jeux de données horodatées, enregistrement manuel ou sur intervalle programmable, les listes de site facilitent la gestion !
- Garantie 36 mois sur l'instrument, 12 mois capteurs et câble
- Support des BPL : enregistrement des diagnostics de calibration
- Disponible avec câble de 4, 10 et 20 mètres, connexion de qualité militaire
- Boîtier résistant aux chocs et étanche IP67, clavier de style téléphone mobile
- Membranes capuchons à visser simples à utiliser
- Interface RS-232 pour liaison PC

### Des options adaptées à vos applications :

- **Option d'alimentation**  
L'instrument s'alimente sur piles alcalines ou avec le pack accumulateur à charge rapide en accessoire.
- **Option baromètre**  
Le baromètre interne peut être calibré par l'utilisateur, affiché, mémorisé avec les autres données, utilisé pour la calibration O2d, enregistré pour surveiller les variations de pression atmosphérique
- **Option cellule passante**  
La cellule peut être utilisée sur les pompages d'eau souterraine en purge de forage, et autres circulations d'eau
- **Sacoche de transport**  
L'instrument est livré avec sa sacoche matelassée 5061 accueillant le terminal, un câble de 20 mètres et les fournitures de calibration. La caisse renforcée 5080 est disponible en accessoires.
- **Solution Confiance**  
La solution Confiance permet de vérifier rapidement en une solution conductivité, pH et redox – Assurance qualité !

Affichage multilingue et capacité graphique !

*Un système multi-paramètres robuste et économique conçu pour le terrain !*

Copyright Anhydre 01-2009

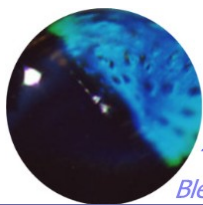
**AnHydre.** Sarl au capital de 9000 €

11 Rue de l'égalité 08320 VIREUX MOLHAIN – France

Tel : +333 24 40 11 07 – Fax : +333 24 41 11 57

Vente France : 0811 60 08 08 – SAV France : 0825 66 30 40

SIRET 434 917 274 00012 APE 3320C [www.anhydre.eu](http://www.anhydre.eu) [anhydre@anhydre.com](mailto:anhydre@anhydre.com)



# AnHydre.

Bleu Passionnément ...

## Spécifications de l'instrument YSI 556 MPS

<b>Encombrement</b>	119mm (larg.) x 229mm (long.)
<b>Poids</b>	916 grammes
<b>Energie</b>	4 piles alcalines taille C, en accessoire optionnel, pack accumulateur et chargeur
<b>Câbles</b>	4, 10 et 20 mètres avec connecteur étanche de type militaire MIL avec baïonnette
<b>Garantie</b>	36 mois (terminal), 12 mois (câbles et capteurs)
<b>Communications</b>	RS-232
<b>Enregistreur</b>	49 000 jeux de données horodatées ; manuel ou automatique avec intervalle programmable

## Pour commander : le terminal afficheur enregistreur, le câble support, les accessoires

<b>556-01</b>	Instrument avec la sacoche matelassée 5061
<b>556-02</b>	Instrument avec la sacoche matelassée 5061, option baromètre intégré
<b>5563-4</b>	Câble 4 ports de 4 mètres avec capteur température & conductivité, capteur O2d
<b>5563-10</b>	Câble 4 ports de 10 mètres avec capteur température & conductivité, capteur O2d
<b>5563-20</b>	Câble 4 ports de 20 mètres avec capteur température & conductivité, capteur O2d
<b>5564</b>	Kit capteur pH
<b>5565</b>	Kit capteur combiné pH et redox
<b>6118</b>	Pack accumulateur NiMH à charge rapide, avec chargeur Europe
<b>614</b>	Support de terminal Ultra Clamp C (fixation parr serrage sur rambarde, bureau, etc.)
<b>616</b>	Chargeur sur prise allume cigare 12Vcc
<b>4654</b>	Support tripode de terminal pour utilisation sur paillasse et autre surface plane
<b>5060</b>	Petite sacoche matelassée (instrument et câble de 4 mètres)
<b>5061</b>	Grande sacoche matelassée (instrument avec câble de 20 mètres)
<b>5065</b>	Housse pour le terminal, avec bandoulière d'épaule
<b>5080</b>	Petite valise rigide instrument et câble de 4 mètres)
<b>5083</b>	Cellule passante, raccords « sapin »
<b>5085</b>	Harnais mains libres, accroît la sécurité sur le terrain en libérant les mains (échelles, fosses, berges, etc.)
<b>5094</b>	Kit accumulateur avec chargeur Europe
<b>5095</b>	Kit accumulateur avec chargeur Australie
<b>6081</b>	Grande valise rigide, instrument et câble de 20 mètres
<b>6075</b>	Logiciel EcoWatch sous Windows, téléchargement gratuit depuis le site <a href="http://www.anhydre.eu">www.anhydre.eu</a>

## Spécifications des capteurs de l'YSI 556-MPS

<b>Oxygène dissous (%sat)</b>	<b>Type du capteur</b>	<b>Polarographique monolithique</b>
	Gamme	0 à 500% saturation air
	Précision	0 à 200% sat - +/-2% de la lecture ou +/-2% sat air, la valeur la plus grande ; 200 à 500% sat air, +/-6% de la lecture
<b>Oxygène dissous (mg/l)</b>	Résolution	0,1% saturation air
	<b>Type du capteur</b>	<b>Polarographique monolithique</b>
	Gamme	0 à 50mg/l
<b>Température</b>	Précision	0 à 20mg/l - +/-2% de la lecture ou +/-0,2mg/l, la valeur la plus grande ; 20 à 50mg/l, +/-6% de la lecture
	Résolution	0,01mg/l
	<b>Type du capteur</b>	<b>Thermistance YSI Precision</b>
<b>Conductivité</b>	Gamme	-5°C à 45°C
	Précision	+/-0,15°C
	Résolution	0,1°C
<b>Salinité</b>	<b>Type du capteur</b>	<b>Cellule 4 électrodes nickel et gamme automatique</b>
	Gamme	0 à 200mS/cm
	Précision	+/-0,5% de la lecture ou +/-0,001mS/cm ; la valeur la plus grande (câble de 4 mètres) +/-1% de la lecture ou +/-0,001mS/cm ; la valeur la plus grande (câble de 20 mètres) 0,001mS/cm à 0,1mS/cm (fonction de la gamme)
<b>pH (option)</b>	Résolution	0,01ppt
	<b>Type du capteur</b>	<b>Calcul à partir de la température et de la conductance (algorithme normalisé)</b>
	Gamme	0 à 70ppt (parties pour mille)
<b>Redox (option)</b>	Précision	+/-1% de la lecture ou +/-0,1ppt, la valeur la plus grande
	Résolution	0,01ppt
	<b>Type du capteur</b>	<b>Electrode verre</b>
<b>TDS – solides dissous totaux</b>	Gamme	0 à 14 unités
	Précision	+/-0,2 unité
	Résolution	0,01 unité
<b>Baromètre (option)</b>	<b>Type du capteur</b>	<b>Bouton platine</b>
	Gamme	-999 à +999mV (électrode de référence programmable)
	Précision	+/-20mV
	Résolution	0,1mV
	<b>Type du capteur</b>	<b>Calcul à partir de la température et de la conductance (algorithme normalisé)</b>
	Gamme	0 à 100g/l
	Résolution	4 unités
	Gamme	500 à 800mmHg, unités programmables : millibar, etc.
	Précision	+/-3mmHG dans les +/-15°C de la température de calibration
	Résolution	0,1mmHg

AnHydre. Sarl au capital de 9000 Euros

11 Rue de l'égalité 08320 VIREUX MOLHAIN - France

Tel : +333 24 40 11 07 – Fax : +333 24 41 11 57

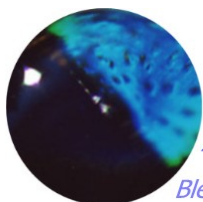
Vente France : 0811 60 08 08 – SAV France : 0825 66 30 40

SIRET 434 917 274 00012

APE 3320C

[www.anhydre.eu](http://www.anhydre.eu)

[anhydre@anhydre.com](mailto:anhydre@anhydre.com)



**AnHydre.**

*Bleu Passionnément ...*

[www.anhydre.eu](http://www.anhydre.eu) - [www.anhydre.eu](http://www.anhydre.eu) - [www.anhydre.eu](http://www.anhydre.eu) - [www.anhydre.eu](http://www.anhydre.eu) - [www.anhydre.eu](http://www.anhydre.eu)

**AnHydre.** Sarl au capital de 9000 Euros

11 Rue de l'égalité 08320 VIREUX MOLHAIN - France

Tel : +333 24 40 11 07 – Fax : +333 24 41 11 57

Vente France : 0811 60 08 08 – SAV France : 0825 66 30 40

SIRET 434 917 274 00012

APE 3320C

[www.anhydre.eu](http://www.anhydre.eu)

[anhydre@anhydre.com](mailto:anhydre@anhydre.com)