

AnHydre.
Bleu Passionnément ...

Sonde enregistreuse de niveau YSI 600 LS

Mesures très précises des niveaux d'eau

La sonde compacte YSI 600 LS mesure le niveau (calcule le débit), la température et la conductivité. La sonde YSI 600 LS s'intègre immédiatement avec le terminal de terrain YSI 650-MDS, un PC portable ou un collecteur – transmetteur de données.



Avec la sonde YSI 600LS la mesure de niveau de haute précision n'a jamais été aussi simple !

Applications :

Idéale pour associer avec un collecteur – transmetteur de données grâce à sa connexion SDI-12. Robuste et étanche, l'YSI 600 LS est parfaite pour la surveillance à long terme des niveaux de rivières, marais, estuaires, ports, aquifère et autre écoulement souterrain.

Sa mesure de salinité est une information importante sur la pénétration d'eau salée dans la nappe souterraine.

Compatible avec le logiciel d'analyse de données EcoWatch sous Windows, et bien plus !

Copyright Anhydre 01-2009

- Elle descend dans des forages de diamètre 50mm
- Elle se connecte facilement sur les collecteurs de données SDI-12
- Les câbles sont détachables
- Elle travaille avec le terminal de terrain YSI 650-MDS pour enregistrer, afficher, avec baromètre et GPS.
- Température & conductivité sont mesurées, salinité, TDS, résistivité, conductance spécifique à 25°C sont calculées avec les algorithmes normalisés
- Option piles alcalines pour un travail en totale autonomie, pas de retour en usine pour changer les piles

Caractéristiques :

L'YSI 600 LS est un enregistreur économique de surveillance in situ des niveaux. Elle mémorise 150 000 lectures sur un intervalle programmable par l'utilisateur.

L'YSI 600 LS est extrêmement précise : 0,003m entre 0 et 3 mètres, 0,01m entre 3 et 9 mètres. C'est un atout incontestable lors des études sur des nappes à faible marnage.

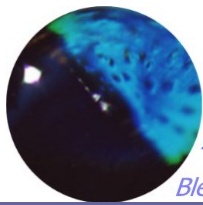
AnHydre. Sarl au capital de 9000 €

11 Rue de l'égalité 08320 VIREUX MOLHAIN – France

Tel : +333 24 40 11 07 – Fax : +333 24 41 11 57

Vente France : 0811 60 08 08 – SAV France : 0825 66 30 40

SIRET 434 917 274 00012 APE 3320C www.anhydre.eu anhydre@anhydre.com



AnHydre.

Bleu Passionnément ...

Pour commander l'instrument YSI 600 LS (pensez aux câbles)

600 LS-10	Température, niveau compensé, embase pour câble détachable
600 LS-11	Température, niveau compensé, embase pour câble détachable, compartiment pour piles
600 LS-12	Température, conductivité, niveau compensé, embase pour câble détachable
600 LS-13	Température, conductivité, niveau compensé, embase pour câble détachable, compartiment pour piles

Câbles détachables avec capillaire de compensation barométrique

6195	Câble détachable de longueur 3 mètres
6191	Câble détachable de longueur 7,6 mètres
6192	Câble détachable de longueur 15 mètres

Autres longueurs sur demande Attention à respecter la gamme maximale de pression d'immersion !

6182 Electrodes sacrificielles en zinc pour la protection dans les eaux salées

Spécifications des capteurs de l'YSI 600 LS

Température	Type du capteur	Thermistance YSI Precision
	Gamme	-5°C à 45°C
	Précision	+/-0,15°C
	Résolution	0,01°C
Conductivité *	Type du capteur	Cellule 4 électrodes nickel et gamme automatique
	Gamme	0 à 100mS/cm
	Précision	+/-0,5% de la lecture +0,001mS/cm
	Résolution	0,001mS/cm à 0,1mS/cm (fonction de la gamme)
Salinité	Type du capteur	Calcul à partir de la température et de la conductance (algorithme normalisé)
	Gamme	0 à 70ppt (parties pour mille)
	Précision	+/-1% de la lecture ou +/-0,1ppt, la valeur la plus grande
	Résolution	0,01ppt
Niveau compensé	Type du capteur	Pression, capillaire de compensation barométrique dans le câble, compensations dynamiques d'erreurs
	Gamme	0 à 9 mètres
	Précision	0 à 3 mètres : +/-0,003m 3 à 9 mètres : +/-0,01m
	Résolution	0,0003m

A propos de la mesure de conductivité :

La sonde YSI 600 LS est disponible avec ou sans la mesure de conductivité. Pour obtenir des mesures de niveau les plus précises, nous vous recommandons fortement d'utiliser les 600 LS-12 ou 600 LS-13 avec mesure de conductivité quand votre application exige des déploiements en eaux salines. Les marées, les estuaires, l'intrusion d'eau salée dans l'aquifère, les études des zones de mélange des eaux douces et salées sont des exemples typiques où la lecture de fortes conductivités exigera le capteur de conductivité pour garantir les mesures les plus précises et les niveaux les plus fiables.

Comme tous les produits YSI série 6, les accessoires vous sont proposés pour protéger votre instrument, par exemple la sacoche de transport, et pour le faire fonctionner au mieux, par exemple les solutions standards. Pour plus d'information, visiter notre site www.anhydre.eu ou www.y.si.com.

* sont également rapportées les valeurs de conductance spécifique (conductivité corrigée à 25°C), de résistivité, des solides totaux dissous. Ces valeurs sont automatiquement calculées à partir des mesures de température et de conductivité en accord avec les algorithmes trouvés dans les Standard Methods for the examination of water and wastewater (éd. 1989)

AnHydre. Sarl au capital de 9000 Euros

11 Rue de l'égalité 08320 VIREUX MOLHAIN - France

Tel : +333 24 40 11 07 – Fax : +333 24 41 11 57

Vente France : 0811 60 08 08 – SAV France : 0825 66 30 40

SIRET 434 917 274 00012

APE 3320C

www.anhydre.eu

anhydre@anhydre.com