

**AnHydre.**  
Bleu Passionnément ...

## Sonde de surveillance optique YSI 600 OMSV2

*Turbidité, chlorophylle, cyanobactéries, oxygène dissous, rhodamine*

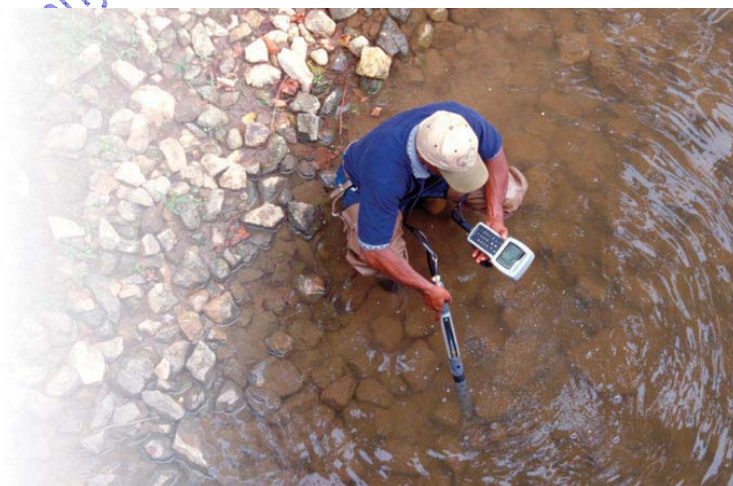
Mesurez l'un de ces paramètres en conjonction avec température, conductivité, profondeur ou niveau dans les eaux douces, marines ou polluées.

La sonde YSI 600 OMSV2 tire avantage des capteurs optiques YSI les plus récents : oxygène optique ROX™ (YSI 6150), cyanobactéries (YSI 6131 phycocyanine et YSI 6132 phycoérythrine), les capteurs déjà connus de turbidité (YSI 6136) et de chlorophylle (YSI6025) ou le révolutionnaire capteur de rhodamine (YSI6130). La sonde YSI6000 MSV2 intègre d'autres innovations comme la configuration en module température et conductivité installé dans le corps de la sonde.

- Capteurs optiques avec nettoyage automatique anti-fouling
- Idéale pour les déploiements de longue durée
- Très économe en énergie
- Capteurs optiques remplaçables sur le terrain
- Mémoire 150 000 lectures horodatées
- Connexion sur collecteurs transmetteurs de données
- Compatible logiciel EcoWatch® sous Windows®
- Utilisable avec le terminal de terrain YSI 650 MDS



La sonde YSI 600 OMSV2 et les capteurs optiques



Performances des capteurs vérifiées\*



La sonde YSI 600 OMSV2 utilise une technique de capteurs vérifiée dans le cadre du programme de vérification des technologies environnementales ETV de l'agence pour l'environnement US-EPA. Pour une information sur cette vérification nous contacter.

Copyright Anhydre 01-2009

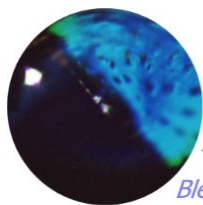
**AnHydre.** Sarl au capital de 9000 €

11 Rue de l'égalité 08320 VIREUX MOLHAIN – France

Tel : +333 24 40 11 07 – Fax : +333 24 41 11 57

Vente France : 0811 60 08 08 – SAV France : 0825 66 30 40

SIRET 434 917 274 00012 APE 3320C [www.anhydre.eu](http://www.anhydre.eu) [anhydre@anhydre.com](mailto:anhydre@anhydre.com)



**AnHydre.**  
Bleu Passionnément ...

### Spécifications des capteurs de l'YSI 600 OMSV2

<b>Température</b>	<b>Type du capteur</b>	<b>Thermistance YSI Precision</b>	
	Gamme	-5°C à 50°C	
	Précision	+/-0,15°C	
	Résolution	0,01°C	
<b>Conductivité **</b>	<b>Type du capteur</b>	<b>Cellule 4 électrodes nickel et gamme automatique</b>	
	Gamme	0 à 100mS/cm	
	Précision	+/-0,5% de la lecture +0,001mS/cm	
	Résolution	0,001mS/cm à 0,1mS/cm (fonction de la gamme)	
<b>Salinité</b>	<b>Type du capteur</b>	<b>Calcul à partir de la température et de la conductance (algorithme normalisé)</b>	
	Gamme	0 à 70ppt (parties pour mille)	
	Précision	+/-1% de la lecture ou +/-0,1ppt, la valeur la plus grande	
	Résolution	0,01ppt	
<b>Niveau compensé (-SV) Moyenne profondeur (-M) Faible profondeur (-S)</b>	<b>Type du capteur</b>	<b>Pression, compensations dynamiques d'erreurs, capillaire de compensation barométrique dans le câble,</b>	
	Gamme	0 à 9 mètres (-SV)	<b>0 à 61 mètres (-M)      0 à 9 mètres (-S)</b>
	Précision	0 à 3 mètres : +/-0,003m 3 à 9 mètres : +/-0,01m	<b>+/-0,12 mètres      +/-0,02 mètres</b>
	Résolution		<b>0,001 mètre      0,001 mètre</b>
<b>Oxygène dissous optique ROX™ %saturation</b>	<b>Type du capteur</b>	<b>Optique numérique</b>	
	Gamme	0 à 500%	
	Précision	0 à 200% : +/-1% de la lecture ou 1% saturation air, la valeur la plus grande 200 à 500% : +/-15% de la lecture	
	Résolution	0,1%	
<b>Oxygène dissous optique ROX™ Mg/l</b>	<b>Type du capteur</b>	<b>Optique numérique</b>	
	Gamme	0 à 50mg/l	
	Précision	0 à 20mg/l : +/-1% de la lecture ou 0,1mg/l, la valeur la plus grande 20 à 50mg/l : +/-15% de la lecture	
	Résolution	0,01mg/l	
<b>Turbidité*</b>	<b>Type du capteur</b>	<b>Infra rouge, néphélométrie</b>	
	Gamme	0 à 1000 NTU	
	Précision	+/-2% de la lecture ou 0,3 NTU, la valeur la plus grande***	
	Résolution	0,1NTU	
<b>Rhodamine*</b>	<b>Type du capteur</b>	<b>Fluorescence UV</b>	
	Gamme	0 à 200µg/l	
	Précision	+/-5% de la lecture ou 1µg/l, la valeur la plus grande	
	Résolution	0,1µg/l	

\* la profondeur maximale d'immersion des capteurs optiques est 61 mètres ou 200 mètres

\*\* sont également rapportées les valeurs de conductance spécifique (conductivité corrigée à 25°C), de résistivité, des solides totaux dissous. Ces valeurs sont automatiquement calculées à partir des mesures de température et de conductivité en accord avec les algorithmes trouvés dans les Standard Methods for the examination of water and wastewater (éd. 1989)

\*\*\* en solutions YSI de polymères AMCO-AEPA

<b>Phycocyanine*</b>	<b>Type du capteur</b>	<b>Fluorescence UV</b>	<b>Linéarité</b>
	Gamme	0 à 280 000 cellules/ml (1) – 0 à 100URF	R2>0,9999 (5)
	Limite de détection	Environ 220 cellules/ml (2)	
	Résolution	1 cellule/ml – 0,1URF	
<b>Phycoérythrine*</b>	<b>Type du capteur</b>	<b>Fluorescence UV</b>	<b>Linéarité</b>
	Gamme	0 à 200 000 cellules/ml (1) – 0 à 100URF	R2>0,9999 (6)
	Limite de détection	Environ 450 cellules/ml (3)	
	Résolution	1 cellule/ml – 0,1 URF	
<b>Chlorophylle*</b>	<b>Type du capteur</b>	<b>Fluorescence UV</b>	<b>Linéarité</b>
	Gamme	0 à 400µg/l - 0 à 100URF	R2>0,9999 (7)
	Limite de détection	Environ 0,1µg/l (4)	
	Résolution	0,1µg/l Chl – 0,1%URF	

URF = Unité Relative de Fluorescence - la profondeur maximale d'immersion des capteurs optiques est 61 mètres ou 200 mètres

(1) L'explication sur la gamme peut être trouvée dans la section 6 Principes du manuel des sondes YSI série 6 Rev. D

(2) Estimé sur culture de cellules Microcystis Aeruginosa - (3) Estimé sur cultures de Synechococcus sp.

(4) Déterminé sur culture d'Isochrysis sp et concentration en chlorophylle adéterminée par extraction

(5) Relative à une dilution en série de rhodamine WT (0 à 400µg/l)

(6) Relative à une dilution en série de rhodamine WT (0 à 8µg/l)

(7) Relative à une dilution en série de rhodamine WT (0 à 500µg/l)

**AnHydre.** Sarl au capital de 9000 Euros

11 Rue de l'égalité 08320 VIREUX MOLHAIN - France

Tel : +333 24 40 11 07 – Fax : +333 24 41 11 57

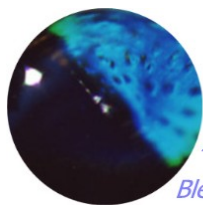
Vente France : 0811 60 08 08 – SAV France : 0825 66 30 40

SIRET 434 917 274 00012

APE 3320C

[www.anhydre.eu](http://www.anhydre.eu)

[anhydre@anhydre.com](mailto:anhydre@anhydre.com)



**AnHydre.**  
Bleu Passionnément ...

#### Spécifications de la sonde YSI 600 OMSV2

<b>Milieu</b>	Eaux douces, marines et polluées
<b>Dimensions &amp; poids</b>	Diamètre 42mm, longueur 5416mm, poids 0,6kg, 0,7kg avec les piles
<b>Alimentation</b>	Interne par 4 piles alcalines AA, autonomie 25 à 30 jours sur intervalle de 15 minutes à 25°C Externe en 12Vcc par centrale d'acquisition, terminal YSI 650 MDS...
<b>Communication</b>	RS-232 (terminal, PC), logiciel EcoWatch® sous Windows®, SDI-12 avec collecteurs transmetteurs de données
<b>Connexion</b>	Connecteur submersible avec broches protégées par noix acier inoxydable

#### Pour commander l'instrument YSI 600 OMSV2

<b>600 OMSV2 01</b>	Température, conductivité, port optique
<b>600 OMSV2 02</b>	Température, conductivité, port optique, compartiment pour piles
<b>600 OMSV2 03</b>	Température, conductivité, port optique, niveau
<b>600 OMSV2 04</b>	Température, conductivité, port optique, niveau, compartiment piles
<b>600 OMSV2 05</b>	Température, conductivité, port optique, profondeur
<b>600 OMSV2 06</b>	Température, conductivité, port optique, profondeur, compartiment piles
<b>600 OMSV2 07</b>	Température, conductivité, port optique, niveau compensé
<b>600 OMSV2 08</b>	Température, conductivité, port optique, niveau compensé, compartiment piles

**AnHydre.** Sarl au capital de 9000 Euros

11 Rue de l'égalité 08320 VIREUX MOLHAIN - France

Tel : +333 24 40 11 07 – Fax : +333 24 41 11 57

Vente France : 0811 60 08 08 – SAV France : 0825 66 30 40

SIRET 434 917 274 00012

APE 3320C

[www.anhydre.eu](http://www.anhydre.eu)

[anhydre@anhydre.com](mailto:anhydre@anhydre.com)