

AnHydre.
Bleu Passionnément ...

Système multi-paramètres YSI 600QS

La solution facile pour les mesures de terrain multi paramètres avec profondeur



Qualité YSI, affichage multilingue avec capacité graphique & connexion GPS

Une combinaison économique de deux produits YSI pour un système multi-paramètres robuste conçu pour des professionnels sur le terrain!

Pratique par essence, la combinaison du terminal enregistreur de terrain YSI 650 MDS et de la sonde YSI 600 vous permet de collecter simplement et rapidement 9 paramètres en temps réel.

Fiable et conçu pour le terrain, le terminal 650 est doté d'un boîtier étanche IP67, résistant aux chocs, une mémoire interne « flash » non volatile et stockant 150 jeux de lectures.

La sonde 600 est compacte, submersible à 61 mètres et elle exploite la fiabilité inégalée des capteurs et systèmes YSI.

Le 600QS est un outil fiable pour collecter rapidement des mesures sur les eaux douces, marines et polluées.

- Mesure, affiche, enregistre en simultané 9 paramètres : oxygène dissous RapidPulse™ sans agitation, pH, redox, conductivité, température, profondeur complétés par les calculs de salinité, TDS, résistivité, conductance spécifique à 25°C
- Compatible avec le logiciel d'analyse des données EcoWatch® sous Windows®.
- Communication sonde-terminal en RS-232, sonde-collecteur de données en SDI-12
- Enregistrement manuel ou sur intervalle programmable
- Garantie 36 mois sur le terminal, 24 mois sur la sonde
- Diagnostics capteurs faciles à utiliser pour une acquisition de données précise et de haute qualité
- Sonde compatible forages diamètre 50mm

Un ensemble de performances :

- **Option d'alimentation**
L'instrument s'alimente sur piles alcalines ou avec le pack accumulateur à charge rapide en accessoire.
- **Option interface GPS**
Le terminal affiche et enregistre les données d'un GPS via une communication standard NMEA-0183, en parallèle aux données de qualité délivrées par la sonde
- **Option cellule passante**
La cellule peut être utilisée sur les pompages d'eau souterraine en purge de forage, et autres circulations d'eau
- **Sacoche de transport**
L'instrument est livré avec sa sacoche matelassée accueillant le terminal, le câble et il reste de la place pour des accessoires.

Copyright Anhydre 03-2009

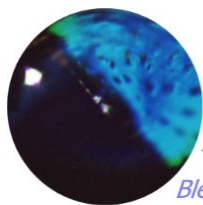
AnHydre. Sarl au capital de 9000 €

11 Rue de l'égalité 08320 VIREUX MOLHAIN – France

Tel : +333 24 40 11 07 – Fax : +333 24 41 11 57

Vente France : 0811 60 08 08 – SAV France : 0825 66 30 40

SIRET 434 917 274 00012 APE 3320C www.anhydre.eu anhydre@anhydre.com



AnHydre.
Bleu Passionnément ...

Spécifications du terminal afficheur enregistreur YSI 650 MDS

Température	-10°C à 60°C (opérationnelle, écran lisible), -20°C à 70°C (stockage)
Dimensions & poids	119mm (larg.) x 229mm (long.), 916 grammes
Ecran	Alphanumérique et graphique, LCD, VGA 320 x 240 pixels, rétro éclairé, reste lisible en plein soleil
Clavier	20 touches, lettres et chiffres, flèches horizontales et verticales pour navigation dans les menus
Energie	4 piles alcalines taille C, en accessoire optionnel pack accumulateur et chargeur
Étanchéité	IP 67 (piles ou option accumulateur)
Câbles	Tous câbles pour sondes série 6 jusqu'à 300 mètres, connecteur étanche qualité militaire à baïonnette
Garantie	36 mois
Communications	RS-232 vers la sonde, pour le transfert vers le PC et pour les mises à niveau du logiciel interne
Connexion GPS	Standard NMEA-0183 via le câble en Y code 6115 en accessoire optionnel

Spécifications de la sonde YSI 600

Milieu	Eaux douces, marines et polluées
Dimensions & poids	Diamètre 42mm, longueur 356mm, poids 0,5kg
Alimentation	Par le terminal YSI 650 MDS ou externe en 12Vcc par centrale d'acquisition...
Communication	RS-232 (terminal, PC), logiciel EcoWatch® sous Windows®, SDI-12 avec collecteurs transmetteurs de données
Connexion	Connecteur submersible avec broches protégées par noix acier inoxydable

Spécifications des capteurs de l'YSI 600-QS

Oxygène dissous RapidPulse® (%sat)	Type du capteur Gamme Précision Résolution	Polarographique monolithique 0 à 500% saturation air 0 à 200% sat - +/-2% de la lecture ou +/-2% sat air, la valeur la plus grande ; 200 à 500% sat air, +/-6% de la lecture 0,1% saturation air
Oxygène dissous RapidPulse® (mg/l)	Type du capteur Gamme Précision Résolution	Polarographique monolithique 0 à 50mg/l 0 à 20mg/l - +/-2% de la lecture ou +/-0,2mg/l, la valeur la plus grande ; 20 à 50mg/l, +/-6% de la lecture 0,01mg/l
Température	Type du capteur Gamme Précision Résolution	Thermistance YSI Precision -5°C à 50°C +/-0,15°C 0,1°C
Conductivité	Type du capteur Gamme Précision Résolution	Cellule 4 électrodes nickel et gamme automatique 0 à 200mS/cm +/-0,5% de la lecture ou +/-0,001mS/cm ; la valeur la plus grande (câble de 4 mètres) +/-1% de la lecture ou +/-0,001mS/cm ; la valeur la plus grande (câble de 20 mètres) 0,001mS/cm à 0,1mS/cm (fonction de la gamme)
Salinité	Type du capteur Gamme Précision Résolution	Calcul à partir de la température et de la conductance (algorithme normalisé) 0 à 70ppt (parties pour mille) +/-1% de la lecture ou +/-0,1ppt, la valeur la plus grande 0,01ppt
pH	Type du capteur Gamme Précision Résolution	Electrode verre 0 à 14 unités +/-0,2 unité 0,01 unité
Redox (option)	Type du capteur Gamme Précision Résolution	Bouton platine -999 à +999mV (électrode de référence programmable) +/-20mV en solutions standards 0,1mV
TDS – solides dissous totaux	Type du capteur Gamme Résolution	Calcul à partir de la température et de la conductance (algorithme normalisé) 0 à 100g/l 4 unités
Profondeur (option)	Gamme Précision Résolution	0 à 61 mètres +/-0,12 mètre 0,001 mètre

Pour commander l'YSI 600-QS

YSI 600QS-01	Sonde et terminal, câble de 7,6 mètres, paramètres : température, conductivité, pH, O2d
YSI 600QS-02	Sonde et terminal, câble de 7,6 mètres, paramètres : température, conductivité, pH, O2d, profondeur
YSI 600QS-03	Sonde et terminal, câble de 15 mètres, paramètres : température, conductivité, pH, O2d
YSI 600QS-04	Sonde et terminal, câble de 15 mètres, paramètres : température, conductivité, pH, O2d, profondeur
YSI 600QS-05	Sonde et terminal, câble de 7,6 mètres, paramètres : température, conductivité, pH & redox, O2d
YSI 600QS-06	Sonde et terminal, câble de 7,6 mètres, paramètres : température, conductivité, pH & redox, O2d, profondeur
YSI 600QS-07	Sonde et terminal, câble de 15 mètres, paramètres : température, conductivité, pH & redox, O2d
YSI 600 QS-08	Sonde et terminal, câble de 15 mètres, paramètres : température, conductivité, pH & redox, O2d, profondeur

Caractéristiques modifiables sans préavis

AnHydre. Sarl au capital de 9000 Euros

11 Rue de l'égalité 08320 VIREUX MOLHAIN - France

Tel : +333 24 40 11 07 – Fax : +333 24 41 11 57

Vente France : 0811 60 08 08 – SAV France : 0825 66 30 40

SIRET 434 917 274 00012

APE 3320C

www.anhydre.eu

anhydre@anhydre.com