

**AnHydre.**  
Bleu Passionnément ...

## Terminal de terrain YSI 650 MDS

### Afficheur enregistreur de données, robuste et fiable

Enregistrez facilement en temps réel, calibrez et programmez vos sondes YSI série 6 pour leur déploiement, transportez vos données vers le PC grâce au terminal de terrain YSI 650MDS. Conçu pour une utilisation fiable sur le terrain cet afficheur enregistreur est doté d'un boîtier étanche IP67 et résistant aux chocs.



Le terminal de terrain YSI 650MDS, affiche, enregistre, transport vos données

Le terminal s'utilise avec les sondes YSI série 6 pour des mesures ponctuelles et des enregistrements.

Collectez les données de qualité d'eau et de votre GPS via une liaison NMEA-0183 et le câble 6115, pratique sur les estuaires, marais, lacs...

EcoWatch® sous Windows® affiche instantanément vos données sur votre PC graphes, rapports, statistiques à portée de clic !

Copyright AnHydre 01-2009

- Compatible avec le logiciel EcoWatch® sous Windows®
- Mise à jour logiciel gratuite depuis le site Internet
- Menus conviviaux pour une prise en main immédiate
- Multilingue dont le Français
- Affichage LCD lettres et chiffres, graphes lisible en plein soleil
- Garantie trois ans
- Piles ou accumulateur

### Un ensemble de performances

- **Autonomie**  
Avec 4 piles alcalines C, le terminal s'alimente avec une sonde 6600 en continu sur une trentaine d'heures. L'accumulateur optionnel à charge rapide s'installe immédiatement au dos du boîtier.
- **Option baromètre interne**  
Les lectures du baromètre compensé en température sont affichées et enregistrable en suivi de pression barométrique, elles sont bien sûr utilisées pour la calibration O2d.
- **Option interface GPS**  
Le terminal affiche et enregistre les données d'un GPS via une communication standard NMEA-0183, en parallèle aux données de qualité délivrées par la sonde YSI série 6.
- **Option mémoire étendue**  
L'option mémoire étendue porte la capacité de 150 à plus de 50 000 (1,5Mo) jeux de données, bien sûr elles sont horodatées



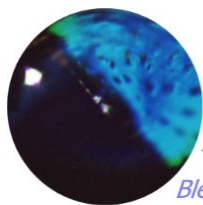
**AnHydre.** Sarl au capital de 9000 €

11 Rue de l'égalité 08320 VIREUX MOLHAIN – France

Tel : +333 24 40 11 07 – Fax : +333 24 41 11 57

Vente France : 0811 60 08 08 – SAV France : 0825 66 30 40

SIRET 434 917 274 00012 APE 3320C [www.anhydre.eu](http://www.anhydre.eu) [anhydre@anhydre.com](mailto:anhydre@anhydre.com)



**AnHydre.**  
Bleu Passionnément ...

### Spécifications du terminal YSI 650 MDS

<b>Température</b>	Opérationnelle -10°C à 60°C pour écran lisible Stockage -20°C à 70°C
<b>Indice de protection</b>	IP 67 pour les deux options d'alimentation par piles ou accumulateur
<b>Connexion</b>	Connecteur haute qualité militaire MS-8 en conformité à l'indice de protection IP67
<b>Dimensions</b>	Largeur 119mm Longueur 229mm Poids 0,91kg
<b>Ecran</b>	LCD VGA 320 x 240 pixels haute qualité avec rétro éclairage, lisible en plein soleil
<b>Alimentation</b>	Interne par 4 piles alcalines C et capot de protection Option accumulateur NiMH sur capot, chargeur secteur livré, option câble et prise allume cigare
<b>Communication</b>	RS-232 vers toutes sondes YSI série 6, pour transfert PC et mise à jour logiciel interne
<b>Option GPS</b>	Liaison vers votre GPS externe NMEA-0183, requiert le câble en Y code 6115
<b>Rétro éclairage d'écran</b>	4 LED illuminent l'écran LCD, commande au clavier par l'opérateur
<b>Clavier</b>	20 touches style téléphone lettres, chiffres, flèches horizontales et verticales
<b>Garantie</b>	36 mois

### Pour commander le terminal YSI 650 MDS

<b>650 - 01</b>	Instrument mémoire standard
<b>650 - 02</b>	Instrument mémoire étendue
<b>650 - 03</b>	Instrument mémoire standard et baromètre
<b>650 - 04</b>	Instrument mémoire étendue et baromètre
<b>6113</b>	Chargeur sur allume cigare
<b>616</b>	Tripode pour pailleuse ou surface plane
<b>614</b>	Clamp en C pour rambarde, branche...
<b>5081</b>	Harnais mains libres pour la sécurité de l'opérateur se déplaçant sur le terrain : berges des cours d'eau, échelles des installations industrielles, fosses de pompage et bassins d'aération...
<b>5085</b>	Housse avec fenêtre
<b>5065</b>	Câble en Y pour liaison GPS externe



Le terminal YSI 650 MDS s'interface avec toute sonde YSI série 6 pour :

- Programmation
- Calibration
- Affichage sur site
- Alimentation de la sonde
- Transfert vers PC
- L'échantillonnage ponctuel
- Les études de courte durée
- La surveillance des eaux de surface et souterraines
- La surveillance des niveaux des forages

Associé à une sonde 600 il forme un système de terrain pour mesurer température, conductivité, salinité, oxygène dissous, pH, redox et profondeur.

Caractéristiques modifiables sans préavis

**AnHydre.** Sarl au capital de 9000 Euros

11 Rue de l'égalité 08320 VIREUX MOLHAIN - France

Tel : +333 24 40 11 07 – Fax : +333 24 41 11 57

Vente France : 0811 60 08 08 – SAV France : 0825 66 30 40

SIRET 434 917 274 00012

APE 3320C

[www.anhydre.eu](http://www.anhydre.eu)

[anhydre@anhydre.com](mailto:anhydre@anhydre.com)