

**AnHydre.**  
Bleu Passionnément ...

## Sondes YSI 6600V2

*Avec 2 ou 4 ports optiques*

**Les sondes YSI 6600V2 mesurent et enregistrent plus en simultané !**

C'est l'ensemble de capteurs le plus complet pour la surveillance des eaux et des mesures simultanées :

- Température
- Conductance spécifique
- Solides totaux dissous
- pH
- Profondeur
- Oxygène dissous RapidPulse™
- Turbidité
- Chlorophylle
- Cyanobactéries (Phycocyanine)
- \* Conductivité
- \* Salinité
- \* Résistivité
- \* Redox
- \* Niveau compensé et débit
- \* Nitrates, ammonium, chlorures
- \* Oxygène dissous ROX™
- \* Rhodamine
- \* Cyanobactéries (Phycoéritryne)



Enregistrement complet de données

**La sonde YSI 6600V2-4 avec ses 4 ports optiques est le seul instrument disponible pour mesurer en simultané oxygène dissous, turbidité, chlorophylle et cyanobactéries !**

**Les configurations des capteurs :**

- **6600V2-2 :**  
T & C, O2d RapidPulse™, pH & redox, 3 électrodes ISE, 2 ports optiques parmi O2d ROX™, turbidité, rhodamine, chlorophylle, cyanobactéries
- **6600V2-4 :**  
T & C, pH & redox, 4 ports optiques parmi : O2d ROX™, turbidité, rhodamine, chlorophylle, cyanobactéries PC ou PE

- \* Capteurs optiques avec nettoyage automatique pour la meilleure précision
- \* Capteurs remplaçables sur le terrain
- \* Gestion optimisée de l'énergie et pour piles pour de longs déploiements autonomes in situ

Copyright Anhydre 03-2009

**Tirez avantage des nouveaux capteurs optiques YSI :**

En complément aux classiques : turbidité, chlorophylle et rhodamine, YSI vous propose ces capteurs innovants :

- **Oxygène dissous ROX™**

Le capteur ROX™ utilise la technique de détection par durée de luminescence pour proposer le plus fiable capteur O2d avec le plus faible effort possible en entretien. Expérimentez une maintenance membrane significativement réduite tout en conservant d'excellentes précision, sensibilité et gamme.

- **Cyanobactéries**

Les capteurs de cyanobactéries par fluorescence YSI vous permettent de surveiller cette population lorsque leur présence est problématique. Que ce soit pour une alerte avancée sur une prolifération, la traque des espèces dégradant goût et odeur ou les études des écosystèmes, les capteurs YSI BGA produisent des données sensibles et fiable in situ.

**Mises à niveau disponibles pour les anciennes 6600 :**

YSI s'est engagé à fournir des solutions fiables et économiques pour la surveillance des eaux. Les anciennes sondes tiennent le rythme et se mettent à niveau par conversion en V2 (bloc support des capteurs, mises à jour du logiciel, vérification et calibration par un technicien expérimenté).

**AnHydre.** Sarl au capital de 9000 €

11 Rue de l'égalité 08320 VIREUX MOLHAIN – France

Tel : +333 24 40 11 07 – Fax : +333 24 41 11 57

Vente France : 0811 60 08 08 – SAV France : 0825 66 30 40

SIRET 434 917 274 00012 APE 3320C [www.anhydre.eu](http://www.anhydre.eu) [anhydre@anhydre.com](mailto:anhydre@anhydre.com)

### Spécifications des capteurs des sondes YSI 6600V2

<b>Température</b>	<b>Type du capteur</b>	<b>Thermistance YSI Precision</b>	
	Gamme	-5°C à 50°C	
	Précision	+/-0,15°C	
	Résolution	0,01°C	
<b>Conductivité *</b>	<b>Type du capteur</b>	<b>Cellule 4 électrodes nickel et gamme automatique</b>	
	Gamme	0 à 100mS/cm	
	Précision	+/-0,5% de la lecture +0,001mS/cm	
	Résolution	0,001mS/cm à 0,1mS/cm (fonction de la gamme)	
<b>Salinité</b>	<b>Type du capteur</b>	<b>Calcul à partir de la température et de la conductance (algorithme normalisé)</b>	
	Gamme	0 à 70ppt (parties pour mille)	
	Précision	+/-1% de la lecture ou +/-0,1ppt, la valeur la plus grande	
	Résolution	0,01ppt	
<b>Niveau compensé (-SV) Moyenne profondeur (-M) Faible profondeur (-S)</b>	<b>Type du capteur</b>	<b>Pression, compensations dynamiques d'erreurs, capillaire de compensation barométrique dans le câble,</b>	
	Gamme	0 à 9 mètres (-SV)	<b>0 à 61 mètres (-M)      0 à 9 mètres (-S)</b>
	Précision	0 à 3 mètres : +/-0,003m 3 à 9 mètres : +/-0,01m	<b>+/-0,12 mètres      +/-0,02 mètres</b>
	Résolution	0,0003m	<b>0,001 mètre      0,001 mètre</b>
<b>pH</b>	<b>Type du capteur</b>	<b>Electrode avec jonction bulbe verre</b>	
	Gamme	0 à 14 unités	
	Précision	+/-0,2 unités	
	Résolution	0,01 unité	
<b>Redox</b>	<b>Type du capteur</b>	<b>Bouton platine</b>	
	Gamme	-999mV à +999mV	
	Précision	+/-20mV	
	Résolution	<b>0,1mV</b>	
<b>Oxygène dissous optique ROX™ %saturation</b>	<b>Type du capteur</b>	<b>Optique numérique</b>	
	Gamme	0 à 500%	
	Précision	0 à 200% : +/-1% de la lecture ou 1% saturation air, la valeur la plus grande 200 à 500% : +/-15% de la lecture	
	Résolution	0,1%	
<b>Oxygène dissous optique ROX™ Mg/l</b>	<b>Type du capteur</b>	<b>Optique numérique</b>	
	Gamme	0 à 50mg/l	
	Précision	0 à 20mg/l : +/-1% de la lecture ou 0,1mg/l, la valeur la plus grande 20 à 50mg/l: +/-15% de la lecture	
	Résolution	0,01mg/l	
<b>Turbidité</b>	<b>Type du capteur</b>	<b>Infra rouge, néphélométrie</b>	
	Gamme	0 à 1000 NTU	
	Précision	+/-2% de la lecture ou 0,3 NTU, la valeur la plus grande**	
	Résolution	0,1NTU	
<b>Rhodamine</b>	<b>Type du capteur</b>	<b>Fluorescence UV</b>	
	Gamme	0 à 200µg/l	
	Précision	+/-5% de la lecture ou 1µg/l, la valeur la plus grande	
	Résolution	0,1µg/l	

\* sont également rapportées les valeurs de conductance spécifique (conductivité corrigée à 25°C), de résistivité, des solides totaux dissous. Ces valeurs sont automatiquement calculées à partir des mesures de température et de conductivité en accord avec les algorithmes trouvés dans les Standard Methods for the examination of water and wastewater (éd. 1989)

\*\* en solutions YSI de polymères AMCO-AEPA

**AnHydre.** Sarl au capital de 9000 Euros

11 Rue de l'égalité 08320 VIREUX MOLHAIN - France

Tel : +333 24 40 11 07 – Fax : +333 24 41 11 57

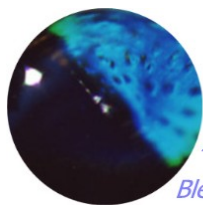
Vente France : 0811 60 08 08 – SAV France : 0825 66 30 40

SIRET 434 917 274 00012

APE 3320C

[www.anhydre.eu](http://www.anhydre.eu)

[anhydre@anhydre.com](mailto:anhydre@anhydre.com)



**AnHydre.**  
Bleu Passionnément ...

<b>Phycocyanine*</b>	<b>Type du capteur</b>	<b>Fluorescence UV</b>	<b>Linéarité</b>
	Gamme	0 à 280 000 cellules/ml (1) – 0 à 100URF	R2>0,9999 (5)
	Limite de détection	Environ 220 cellules/ml (2)	
<b>Phycocérythrine*</b>	<b>Type du capteur</b>	<b>Fluorescence UV</b>	<b>Linéarité</b>
	Gamme	0 à 200 000 cellules/ml (1) – 0 à 100URF	R2>0,9999 (6)
	Limite de détection	Environ 450 cellules/ml (3)	
<b>Chlorophylle*</b>	<b>Type du capteur</b>	<b>Fluorescence UV</b>	<b>Linéarité</b>
	Gamme	0 à 400µg/l - 0 à 100URF	R2>0,9999 (7)
	Limite de détection	Environ 0,1µg/l (4)	
	Résolution	0,1µg/l Chl – 0,1%URF	

URF = Unité Relative de Fluorescence - la profondeur maximale d'immersion des capteurs optiques est 61 mètres ou 200 mètres

(1) L'explication sur la gamme peut être trouvée dans la section 6 Principes du manuel des sondes YSI série 6 Rev. D

(2) Estimé sur culture de cellules *Microcystis Aeruginosa* - (3) Estimé sur cultures de *Synechococcus* sp.

(4) Déterminé sur culture d'*Isochrysis* sp et concentration en chlorophylle a, déterminée par extraction

(5) Relative à une dilution en série de rhodamine WT (0 à 400µg/l)

(6) Relative à une dilution en série de rhodamine WT (0 à 8µg/l)

(7) Relative à une dilution en série de rhodamine WT (0 à 500µg/l)

#### Spécifications des sondes YSI 6600V2-2 & YSI 6600V2-4

<b>Diamètre</b>	89mm
<b>Longueur</b>	498mm (sans profondeur), 549 avec profondeur
<b>Poids</b>	6600V2 avec profondeur et piles : 3,18kg
<b>Energie</b>	8 piles alcalines, taille C ou 12Vcc externe via le câble
<b>Garantie</b>	24 mois (sonde et capteurs optiques), 12 mois (câbles et autres capteurs sauf ISE), 6 mois (électrodes ISE)
<b>Communications</b>	RS-232, SDI-12
<b>Matériaux, milieu</b>	PVC et acier inoxydable, eaux douces, salées et polluées

#### Pour commander les instruments YSI 6600V2-1 & 6600V2-4

6600V2-2-O	Sonde 2 ports optiques, 3 ports ISE, sans mesure de niveau ou profondeur, alimentation externe
6600V2-2-S	Sonde 2 ports optiques, 3 ports ISE, avec mesure de faible profondeur, alimentation externe
6600V2-2-M	Sonde 2 ports optiques, 3 ports ISE, avec mesure de moyenne profondeur, alimentation externe
6600V2-2-SV	Sonde 2 ports optiques, 3 ports ISE, avec mesure de niveau compensé, alimentation externe

6600V2-4-O	<i>Sonde 4 port optique, 0 port ISE, sans mesure de niveau ou profondeur, alimentation piles ou externe</i>
6600V2-4-S	<i>Sonde 4 port optique, 0 port ISE, avec mesure de faible profondeur, alimentation piles ou externe</i>
6600V2-4-M	<i>Sonde 4 port optique, 0 port ISE, avec mesure de moyenne profondeur, alimentation piles ou externe</i>
6600V2-4-SV	<i>Sonde 4 port optique, 0 ports ISE, avec mesure de niveau compensé, alimentation piles ou externe</i>

**AnHydre.** Sarl au capital de 9000 Euros

11 Rue de l'égalité 08320 VIREUX MOLHAIN - France

Tel : +333 24 40 11 07 – Fax : +333 24 41 11 57

Vente France : 0811 60 08 08 – SAV France : 0825 66 30 40

SIRET 434 917 274 00012

APE 3320C

[www.anhydre.eu](http://www.anhydre.eu)

[anhydre@anhydre.com](mailto:anhydre@anhydre.com)