

AnHydre.
Bleu Passionnément ...

Sondes YSI 6820V2 & 6920V2

Avec 1 ou 2 ports optiques

Les sondes YSI 6820V2 & 6920V2 mesurent et enregistrent en simultané :

- Température
- Conductance spécifique
- Solides totaux dissous
- pH
- Profondeur
- Oxygène dissous RapidPulse™
- * Conductivité
- * Salinité
- * Résistivité
- * Redox
- * Niveau compensé et débit
- * Nitrates, ammonium, chlorures
- Turbidité
- Chlorophylle
- Cyanobactéries (Phycocyanine)
- * Oxygène dissous ROX™
- * Rhodamine
- * Cyanobactéries (Phycocérythrine)

Les configurations des capteurs :

- **6820V2-1 & 6920V2-1 :**
T & C, O2d RapidPulse™, pH & redox, 3 électrodes ISE, 1 port optique parmi O2d ROX™, turbidité, rhodamine, chlorophylle, cyanobactéries
- **6820V2-2 & 6920V2-2 :**
T & C, pH & redox, 1 électrode ISE, 2 ports optiques parmi : O2d ROX™, turbidité, rhodamine, chlorophylle, cyanobactéries PC ou PE

- * Capteurs optiques avec nettoyage automatique
- * Capteurs remplaçables sur le terrain
- * Compartiment pour piles sur la 6920V2 pour enregistrement autonome in situ

Tirez avantage des nouveaux capteurs optiques YSI :

En complément aux classiques : turbidité, chlorophylle et rhodamine, YSI vous propose ces capteurs innovants :

- **Oxygène dissous ROX™**

Le capteur ROX™ utilise la technique de détection par durée de luminescence pour proposer le plus fiable capteur O2d avec le plus faible effort possible en entretien. Expérimentez une maintenance membrane significativement réduite tout en conservant d'excellentes précision, sensibilité et gamme.

- **Cyanobactéries**

Les capteurs de cyanobactéries par fluorescence YSI vous permettent de surveiller cette population lorsque leur présence est problématique. Que ce soit pour une alerte avancée sur une prolifération, la traque des espèces dégradant goût et odeur ou les études des écosystèmes, les capteurs YSI BGA produisent des données sensibles et fiable in situ.

Mises à niveau disponibles pour les anciennes 6820 & 6920 :

YSI s'est engagé à fournir des solutions fiables et économiques pour la surveillance des eaux. Les anciennes sondes tiennent le rythme et se mettent à niveau par conversion en V2 (bloc support des capteurs, mises à jour du logiciel, vérification et calibration par un technicien expérimenté).



Les sondes 6820V2 & 6920V2,
priorité à l'optique !

**Sondes compactes pour mesures
ponctuelles et surveillance avec
collecteurs de données**

Copyright AnHydre 03-2009

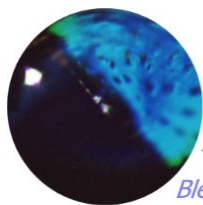
AnHydre. Sarl au capital de 9000 €

11 Rue de l'égalité 08320 VIREUX MOLHAIN – France

Tel : +333 24 40 11 07 – Fax : +333 24 41 11 57

Vente France : 0811 60 08 08 – SAV France : 0825 66 30 40

SIRET 434 917 274 00012 APE 3320C www.anhydre.eu anhydre@anhydre.com



AnHydre.
Bleu Passionnément ...

Spécifications des capteurs des sondes YSI 6820V2 & 6920V2

Température	Type du capteur	Thermistance YSI Precision		
	Gamme	-5°C à 50°C		
	Précision	+/-0,15°C		
	Résolution	0,01°C		
Conductivité *	Type du capteur	Cellule 4 électrodes nickel et gamme automatique		
	Gamme	0 à 100mS/cm		
	Précision	+/-0,5% de la lecture +0,001mS/cm		
	Résolution	0,001mS/cm à 0,1mS/cm (fonction de la gamme)		
Salinité	Type du capteur	Calcul à partir de la température et de la conductance (algorithme normalisé)		
	Gamme	0 à 70ppt (parties pour mille)		
	Précision	+/-1% de la lecture ou +/-0,1ppt, la valeur la plus grande		
	Résolution	0,01ppt		
Niveau compensé (-SV) Moyenne profondeur (-M) Faible profondeur (-S)	Type du capteur	Pression, compensations dynamiques d'erreurs, capillaire de compensation barométrique dans le câble,		
	Gamme	0 à 9 mètres (-SV)	<i>0 à 61 mètres (-M)</i>	<i>0 à 9 mètres (-S)</i>
	Précision	0 à 3 mètres : +/-0,003m	<i>+/-0,12 mètres</i>	<i>+/-0,02 mètres</i>
		3 à 9 mètres : +/-0,01m		
	Résolution	<i>0,0003m</i>	<i>0,001 mètre</i>	<i>0,001 mètre</i>
pH	Type du capteur	Electrode avec jonction bulbe verre		
	Gamme	0 à 14 unités		
	Précision	+/-0,2 unités		
	Résolution	0,01 unité		
Redox	Type du capteur	Bouton platine		
	Gamme	-999mV à +999mV		
	Précision	+/-20mV		
	Résolution	0,1mV		
Oxygène dissous optique ROX™ %saturation	Type du capteur	Optique numérique		
	Gamme	0 à 500%		
	Précision	0 à 200% : +/-1% de la lecture ou 1% saturation air, la valeur la plus grande		
		200 à 500% : +/-15% de la lecture		
	Résolution	0,1%		
Oxygène dissous optique ROX™ Mg/l	Type du capteur	Optique numérique		
	Gamme	0 à 50mg/l		
	Précision	0 à 20mg/l : +/-1% de la lecture ou 0,1mg/l, la valeur la plus grande		
		20 à 50mg/l: +/-15% de la lecture		
	Résolution	0,01mg/l		
Oxygène dissous RapidPulse®** (%sat)	Type du capteur	Polarographique monolithique		
	Gamme	0 à 500% saturation air		
	Précision	0 à 200% sat - +/-2% de la lecture ou +/-2% sat air, la valeur la plus grande ; 200 à 500% sat air, +/-6% de la lecture		
	Résolution	0,1% saturation air		
Oxygène dissous RapidPulse®** (mg/l)	Type du capteur	Polarographique monolithique		
	Gamme	0 à 50mg/l		
	Précision	0 à 20mg/l - +/-2% de la lecture ou +/-0,2mg/l, la valeur la plus grande ; 20 à 50mg/l, +/-6% de la lecture		
	Résolution	0,01mg/l		
Nitrates***	Type du capteur	Electrode spécifique ISE		
	Gamme	0 à 200mg/l-N		
	Précision	+/-10% de la lecture ou 2mg/l, la valeur la plus grande		
	Résolution	0,001 à 1 mg/l-N (fonction de la gamme)		
Ammonium***	Type du capteur	Electrode spécifique ISE		
	Gamme	0 à 200mg/l-N		
	Précision	+/-10% de la lecture ou 2mg/l, la valeur la plus grande		
	Résolution	0,001 à 1 mg/l-N (fonction de la gamme)		
Chlorures***	Type du capteur	Electrode spécifique ISE		
	Gamme	0 à 1 000mg/l-N		
	Précision	+/-15% de la lecture ou 5mg/l, la valeur la plus grande		
	Résolution	0,001 à 1 mg/l-N (fonction de la gamme)		

AnHydre. Sarl au capital de 9000 Euros

11 Rue de l'égalité 08320 VIREUX MOLHAIN - France

Tel : +333 24 40 11 07 – Fax : +333 24 41 11 57

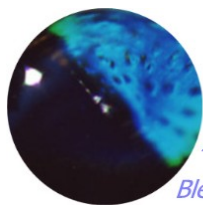
Vente France : 0811 60 08 08 – SAV France : 0825 66 30 40

SIRET 434 917 274 00012

APE 3320C

www.anhydre.eu

anhydre@anhydre.com



AnHydre.
Bleu Passionnément ...

Turbidité	Type du capteur	Infra rouge, néphélométrie
	Gamme	0 à 1000 NTU
	Précision	+/-2% de la lecture ou 0,3 NTU, la valeur la plus grande****
	Résolution	0,1NTU
Rhodamine	Type du capteur	Fluorescence UV
	Gamme	0 à 200µg/l
	Précision	+/-5% de la lecture ou 1µg/l, la valeur la plus grande
	Résolution	0,1µg/l

* sont également rapportées les valeurs de conductance spécifique (conductivité corrigée à 25°C), de résistivité, des solides totaux dissous. Ces valeurs sont automatiquement calculées à partir des mesures de température et de conductivité en accord avec les algorithmes trouvés dans les Standard Methods for the examination of water and wastewater (éd. 1989)

** seulement sur 6820V2-1 & 6920V2-1

*** eau douce seulement, immersion 15 mètres maximum, 6820V2-1 & 6920V2-1 équipées de 3 ports ISE, 6820V2-2 & 6920V2-2 équipées de 1 port ISE

**** en solutions YSI de polymères AMCO-AEPA

Phycocyanine*	Type du capteur	Fluorescence UV	Linéarité
	Gamme	0 à 280 000 cellules/ml (1) – 0 à 100URF	R2>0,9999 (5)
	Limite de détection	Environ 220 cellules/ml (2)	
	Résolution	1 cellule/ml – 0,1URF	
Phycoérythrine*	Type du capteur	Fluorescence UV	Linéarité
	Gamme	0 à 200 000 cellules/ml (1) – 0 à 100URF	R2>0,9999 (6)
	Limite de détection	Environ 450 cellules/ml (3)	
	Résolution	1 cellule/ml – 0,1 URF	
Chlorophylle*	Type du capteur	Fluorescence UV	Linéarité
	Gamme	0 à 400µg/l - 0 à 100URF	R2>0,9999 (7)
	Limite de détection	Environ 0,1µg/l (4)	
	Résolution	0,1µg/l Chl – 0,1%URF	

URF = Unité Relative de Fluorescence - la profondeur maximale d'immersion des capteurs optiques est 61 mètres ou 200 mètres

(1) L'explication sur la gamme peut être trouvée dans la section 6 Principes du manuel des sondes YSI série 6 Rev. D

(2) Estimé sur culture de cellules Microcystis Aeruginosa - (3) Estimé sur cultures de Synechococcus sp.

(4) Déterminé sur culture d'Isochrysis sp et concentration en chlorophylle a, déterminée par extraction

(5) Relative à une dilution en série de rhodamine WT (0 à 400µg/l)

(6) Relative à une dilution en série de rhodamine WT (0 à 8µg/l)

(7) Relative à une dilution en série de rhodamine WT (0 à 500µg/l)

Spécifications des sondes YSI 600 XLV2-1 & YSI 600 XLMV2-1

Encombrement & Poids	6820V2-1 : diamètre 73mm, longueur 343mm, poids 1,5kg
	6920V2-2 : diamètre 72,4mm, longueur 457mm, poids 1,8kg
Energie	Interne : 8 piles alcalines, taille AA (6920V2-x) ou externe 12Vcc externe via le câble (6920V2-x & 6820V2-x)
Mémoire	384ko (150 000 lectures horodatées)
Garantie	24 mois (sonde et capteurs optiques), 12 mois (câbles et autres capteurs)
Communications	RS-232, SDI-12
Matériaux, milieux	PVC et acier inoxydable, eaux douces, salées et polluées

Pour commander les instruments YSI 6820V2 & 6920V2

6820V2-1-O	Sonde 1 port optique, 3 ports ISE, sans mesure de niveau ou profondeur, alimentation externe
6820V2-1-S	Sonde 1 port optique, 3 ports ISE, avec mesure de faible profondeur, alimentation externe
6820V2-1-M	Sonde 1 port optique, 3 ports ISE, avec mesure de moyenne profondeur, alimentation externe
6820V2-1-SV	Sonde 1 port optique, 3 ports ISE, avec mesure de niveau compensé, alimentation externe
6920V2-1-O	Sonde 1 port optique, 3 ports ISE, sans mesure de niveau ou profondeur, alimentation piles ou externe
6920V2-1-S	Sonde 1 port optique, 3 ports ISE, avec mesure de faible profondeur, alimentation piles ou externe
6920V2-1-M	Sonde 1 port optique, 3 ports ISE, avec mesure de moyenne profondeur, alimentation piles ou externe
6920V2-1-SV	Sonde 1 port optique, 3 ports ISE, avec mesure de niveau compensé, alimentation piles ou externe
6820V2-2-O	Sonde 2 ports optiques, 1 port ISE, sans mesure de niveau ou profondeur, alimentation externe
6820V2-2-S	Sonde 2 ports optiques, 1 port ISE, avec mesure de faible profondeur, alimentation externe
6820V2-2-M	Sonde 2 ports optiques, 1 port ISE, avec mesure de moyenne profondeur, alimentation externe
6820V2-2-SV	Sonde 2 ports optiques, 1 port ISE, avec mesure de niveau compensé, alimentation externe
6920V2-2-O	Sonde 2 ports optiques, sans mesure de niveau ou profondeur, alimentation piles ou externe
6920V2-2-S	Sonde 2 ports optiques, avec mesure de faible profondeur, alimentation piles ou externe
6920V2-2-M	Sonde 2 ports optiques, avec mesure de moyenne profondeur, alimentation piles ou externe
6920V2-2-SV	Sonde 2 ports optiques, avec mesure de niveau compensé, alimentation piles ou externe

Copyright AnHydre 03-2009 – caractéristiques modifiables sans préavis

AnHydre. Sarl au capital de 9000 Euros

11 Rue de l'égalité 08320 VIREUX MOLHAIN - France

Tel : +333 24 40 11 07 – Fax : +333 24 41 11 57

Vente France : 0811 60 08 08 – SAV France : 0825 66 30 40

SIRET 434 917 274 00012

APE 3320C

www.anhydre.eu

anhydre@anhydre.com