

**AnHydre.**  
Bleu Passionnément ...

## Oxygène dissous & conductivité YSI Pro 2030

*Oxygène dissous, température, conductivité, salinité, TDS sur le terrain*



Robuste et fiable, l'YSI **Pro2030** condense tout le nécessaire en un instrument de terrain alliant oxygène dissous et conductivité, avec compensation automatique de salinité. Câble, sonde O2d remplaçables par l'utilisateur, mémoire 50 jeux identifiés et calibration O2d simple font de l'YSI Pro2030 un appareil convivial pour l'opérateur. Une conception robuste avec test de chute sur 1 mètre assure qu'il restera des années dans vos mains, même dans les conditions les plus exigeantes. Sa réponse rapide vous permet d'écourter vos routines de mesure, un gain de temps et d'argent.

- Garantie 36 mois (terminal) et 24 mois (câble)
- Electrodes O2d remplaçables par l'opérateur = économie de temps et réduction des coûts globaux.
- Choix de technique d'électrode O2d polarographique ou galvanique avec membranes capuchon
- Temps de réponse 95% - 8 secondes le plus court du marché



- Choix de longueur du câble 1, 4, 10, 20 et 30 mètres avec embout de protection lesté pour immersion correcte
- Support de câble 603062 dès 4 mètres
- Boîtier résistant aux chocs et étanche IP-67,
- Connexion étanche et robuste de qualité militaire MIL
- Baromètre intégré = calibration O2d simple et rapide
- Cellule de conductivité super stable 4 électrodes = de vraies performances sur le terrain
- Ecran graphique LCD rétro éclairé & multi langue
- Mémorisation 50 lectures identifiées = plus de carnet de terrain

L'utilisation du **Pro2030** est extrêmement intuitive ce qui élimine virtuellement la lecture du manuel : ouvrez le colis, préparez l'instrument et commencer à l'utiliser quasi immédiatement



Caractéristiques modifiables sans préavis (0510W8-01\_F)  
Copyright AnHydre 08-2010

**AnHydre.** Sarl au capital de 9000 €

11 Rue de l'égalité 08320 VIREUX MOLHAIN – France

Tel : +333 24 40 11 07 – Fax : +333 24 41 11 57

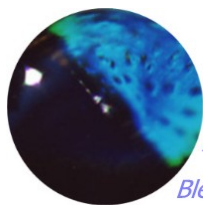
Vente France : 0811 60 08 08 – SAV France : 0825 66 30 40

SIRET 434 917 274 00012

APE 3320C

[www.anhydre.eu](http://www.anhydre.eu)

[anhydre@anhydre.com](mailto:anhydre@anhydre.com)



**AnHydre.**  
Bleu Passionnément ...

### Spécifications générales de l'YSI Pro2030

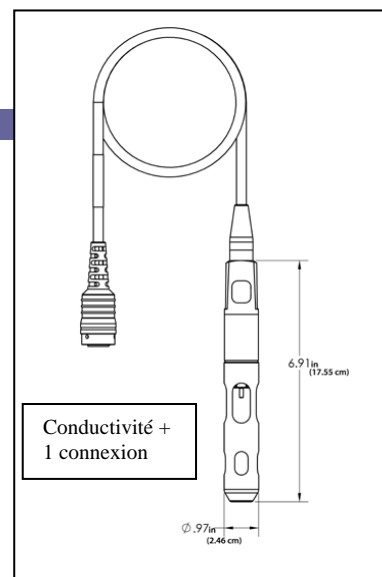
<b>Dimensions &amp; poids</b>	Largeur 83mm - longueur 216mm - épaisseur 57mm - Poids 475g (avec piles en place)
<b>Alimentation</b>	2 piles alcalines standards Taille C, autonomie 400 heures, indicateur de décharge
<b>Mémoire interne</b>	50 lectures avec identification
<b>Boîtier</b>	Étanche IP-67 même sans le capot des piles, surmoulage caoutchouc, résistant aux chocs, test chute 1 mètre, connexion étanche de type militaire MIL avec baïonnette
<b>Ecran</b>	Graphique avec rétro éclairage
<b>Plage de salinité</b>	0-70ppt (parties pour mille)
<b>Garanties</b>	Instrument 36 mois, câble 24 mois, sonde O2d polarographique 12 mois, sonde O2d galvanique 6 mois
<b>Calibration</b>	Touche de raccourci dédiée, modes O2d % sat ou mg/l
<b>Langues</b>	Français, anglais, allemand, espagnol
<b>Câbles</b>	Longueurs 1, 4, 10, 20, 30 mètres
<b>Type de sonde</b>	O2d : galvanique ou polarographique (remplaçable par l'utilisateur & au choix de l'utilisateur)
<b>Temp. référence conductivité</b>	Ajustable 15°C à 25°C
<b>Normes</b>	IP-67, RoHS, CE, WEEE, test chute 1 mètre

### Spécifications de l'instrument

<b>Oxygène dissous (%sat)</b>	<b>Gamme :</b> 0 à 500% sat <b>Résolution :</b> 0,1% ou 1% saturation air (au choix de l'utilisateur) <b>Précision :</b> 0 à 200% sat : +/-2% de la lecture ou +/-2% de la saturation air, la valeur la plus grande ; 200 à 500% : +/-6% de la lecture
<b>Polarographique ou galvanique</b>	
<b>Oxygène dissous (mg/l)</b>	<b>Gamme :</b> 0 à 50mg/l <b>Résolution :</b> 0,01 ou 0,1mg/l (au choix de l'utilisateur) <b>Précision :</b> 0 à 20mg/l : +/-2% de la lecture ou +/-0,2mg/l, la valeur la plus grande ; 20 à 50mg/l : +/-6% de la lecture
<b>Polarographique ou galvanique</b>	
<b>Conductivité (µS/cm – mS/cm)</b>	<b>Gamme :</b> 0 à 200mS/cm (gamme automatique) <b>Résolution :</b> 0,0001 à 0,1mS/cm (fonction de la gamme) <b>Précision :</b> +/-0,5% de la lecture ou 0,001mS/cm, la valeur la plus grande; câble 4 mètres
<b>Cellule 4 électrodes</b>	<b>Précision :</b> +/-1% de la lecture ou 0,001mS/cm, la valeur la plus grande; câble 30 mètres
<b>Salinité (ppt – PSU)</b>	Calcul à partir de température & conductivité <b>Gamme :</b> 0 à 70ppt <b>Résolution :</b> 0,1ppt <b>Précision :</b> +/-1% de la lecture ou +/-0,1ppt, la valeur la plus grande
<b>TDS (kg/l – g/l)</b>	Calcul à partir de température & conductivité <b>Gamme :</b> 0 à 100g/l TDS (plage de constante 0,30 à 1,00 – par défaut 0,64) <b>Résolution :</b> 0,001 - 0,01 – 0,1g/l <b>Précision :</b> fonction des valeurs de conductivité & température
<b>Température (°C - °F)</b>	<b>Gamme :</b> -5°C à 55°C (plage de compensation O2g mg/l sur 0°C à 45°C) <b>Résolution :</b> 0,1°C <b>Précision :</b> +/-0,3°C
<b>Baromètre (mmHg – inHg – mbar – psi – kPa)</b>	<b>Gamme :</b> 500 à 800mmHg <b>Résolution :</b> 0,1mmHg <b>Précision :</b> +/-5mmHg dans les +/-15°C de la température de calibration

### Pour commander l'instrument YSI Pro2030

<b>6052030</b>	Boîtier YSI Pro2030
<b>6052030-1</b>	Câble 1 mètre, température & conductivité, connexion électrode O2d
<b>6052030-4</b>	Câble 4 mètres, température & conductivité, connexion électrode O2d, support enrouleur
<b>6052030-10</b>	Câble 10 mètres, température & conductivité, connexion électrode O2d, support enrouleur
<b>6052030-20</b>	Câble 20 mètres, température & conductivité, connexion électrode O2d, support enrouleur
<b>6052030-30</b>	Câble 30 mètres, température & conductivité, connexion électrode O2d, support enrouleur
<b>605202</b>	Capteur O2D galvanique
<b>605203</b>	Capteur O2d polarographique



**AnHydre.** Sarl au capital de 9000 Euros

11 Rue de l'égalité 08320 VIREUX MOLHAIN - France

Tel : +333 24 40 11 07 – Fax : +333 24 41 11 57

Vente France : 0811 60 08 08 – SAV France : 0825 66 30 40

SIRET 434 917 274 00012

APE 3320C

[www.anhydre.eu](http://www.anhydre.eu)

[anhydre@anhydre.com](mailto:anhydre@anhydre.com)

**Pour commander les accessoires de l'YSI Pro2030**

- 5913** Kit membranes PE pour capteur galvanique (6 unités jaunes & électrolyte - standard)
- 5908** Kit membranes PE pour capteur polarographique (6 unités jaunes & électrolyte - standard)
- 5914** Kit membranes PE pour capteur galvanique (6 unités bleues & électrolyte)
- 5909** Kit membranes PE pour capteur polarographique (6 unités bleues & électrolyte)
- 603077** Cellule passante 203ml
- 603075** Sacoche matelassée de transport
- 603074** Valise rigide de transport
- 603069** Clip de ceinture
- 061517** Clamp (fixation sur rambarde, table...)
- 063507** Petit tripode pour surface plane (table, paillasse de laboratoire, bateau...)
- 603062** Enrouleur de câble (fourni avec câble dès 4 mètres)
- 605978** Lest 137 grammes, se fixe sur l'embout de protection en acier inoxydable



Kit support de câble fourni dès 4 mètres de câble. Il vous aide avec les longs câbles et s'attache facilement sur l'extérieur de la valise matelassée de transport, évitant d'y mettre un câble sale et/ou humide.



Sonde O2d remplaçables avec double joint torique créant une véritable étanchéité pour une utilisation jusqu'à 30 mètres de profondeur.



La cellule passante simplifie les mesures sur les écoulements : pompages en forage et piézomètre par exemple.

Caractéristiques modifiables sans préavis (0510W8-01\_F) - Copyright AnHydre 08-2010

**AnHydre.** Sarl au capital de 9000 Euros

11 Rue de l'égalité 08320 VIREUX MOLHAIN - France

Tel : +333 24 40 11 07 – Fax : +333 24 41 11 57

Vente France : 0811 60 08 08 – SAV France : 0825 66 30 40

SIRET 434 917 274 00012

APE 3320C

[www.anhydre.eu](http://www.anhydre.eu)

[anhydre@anhydre.com](mailto:anhydre@anhydre.com)