

**AnHydre.**  
Bleu Passionnément ...

## Guide de choix des instruments Elmetron

Testeurs de poche  
Instruments « pocket » de terrain  
Accessoires

Température  
Conductivité  
Salinité  
TDS  
pH  
Redox (mV)  
Oxygène dissous

Jauges d'épaisseur de revêtement  
Hygromètre  
Thermomètre

Multifonctions

Accessoires



Caractéristiques modifiables sans préavis. Copyright @AnHydre 2013

**AnHydre.** Sarl au capital de 9000 €

11 Rue de l'égalité 08320 VIREUX MOLHAIN – France

Tel : +333 24 40 11 07 – Fax : +333 24 41 11 57

Vente France : 0811 60 08 08 – SAV France : 0825 66 30 40

SIRET 434 917 274 00012 APE 3320C [www.anhydre.eu](http://www.anhydre.eu) [anhydre-vente@orange.fr](mailto:anhydre-vente@orange.fr)

## pH, REDOX & IONS

**TP-3** – Testeur de poche pH avec mesure de température, électrode non remplaçable

**CP-105** – Testeur de poche pH étanche, avec tête **GP-105** pour les eaux à faible dépôt

**CP-105x** – Testeur de poche pH, étanche, avec tête **GPX-105 IJ-44** pour eaux usées, eau distillée water, sols, pâtes

**CP-105** – Testeur de poche redox, étanche avec tête **GR-105k** pour mesures du redox (mV), électrode platine

## Simulateurs d'électrode

**CSP-101** – Simulateur de pH (3 valeurs pH simulées: 4,00, 7,00, 10,00)

## Electrodes pH & accessoires

**GP-105** – Tête pH pour *Série 100*, échantillons à faible dépôt

**GPX105 IJ44** – Tête pH pour *Série 100*, eaux usées, distillées, sols, viande, vin, corps plastique

**GPX-105k IJ44** – Tête pH pour *Série 100*, eaux usées, distillées, sols, dépôts, corps plastique avec câble

**GR-105** – Tête redox pour *Série 100*, verre & platine avec câble pour **CP-105** & **CX-105**

**GPC-105** – Tête pH/conductivité pour échantillon à faible dépôt, pour **CPC-105** & **CX-105**

Solution de contrôle redox, flacon 100ml

Solution tampon pH, flacon 100 ml, valeurs 4.00, 7.00, 9.00, 9.22 (au flacon)

Solution tampon pH, flacon 250 ml, valeurs 4.00, 7.00, 9.00, 9.22 (au flacon)

**SC01** - Solution pour nettoyage de la jonction d'électrode des dépôts de sulfates d'argent, flacon 100ml

**SC02** - Solution de nettoyage d'électrode des dépôts de protéines, flacon 100ml

**SC03** - Solution de régénération de membrane d'électrode, flacon 100ml

## CONDUCTIVITE, SALINITE, TDS

**TC-2** & **TC-3** – Testeur de poche conductivité avec mesure de température

**CC-105** – Testeur de poche conductivité, étanche, avec tête **GC-105**

## Accessoires pour conductimètres

**GC-105** – Tête conductivité pour les **CC-105** & **CX-105**

Solutions de contrôle de conductivité 147µS/cm, 1,41 ou 12,90 mS/cm, flacon 100 ml (au flacon)

Solutions de contrôle de conductivité 147µS/cm, 1,41 ou 12,90 mS/cm, flacon 250ml (au flacon)

## OXYGENE DISSOUS

**CO-105** – Testeur de poche oxygène dissous, étanche avec tête **GO-105**, sans câble

**CO-105** – Testeur de poche oxygène dissous, étanche avec tête **GO-105k**, avec câble

## Sondes et membranes pour oxymètres

**GO-105** – Tête de sonde oxygène dissous, sans câble, pour **CO-105** & **CX-105**

**GO-105k** – Tête de sonde oxygène dissous, avec câble, pour **CO-105** & **CX-105**

**AnHydre.** Sarl au capital de 9000 Euros

11 Rue de l'égalité 08320 VIREUX MOLHAIN - France

Tel : +333 24 40 11 07 – Fax : +333 24 41 11 57

Vente France : 0811 60 08 08 – SAV France : 0825 66 30 40

SIRET 434 917 274 00012

APE 3320C

[www.anhydre.eu](http://www.anhydre.eu)

[anhydre-vente@orange.fr](mailto:anhydre-vente@orange.fr)

Kit de maintenance pour **COG-1, GO-105, GO-105k** (3 membranes, 2 x 30ml d'électrolyte, papier abrasif)  
Electrolyte pour **COG-1, COG-2, GO-105**, flacon 100ml

## INSTRUMENTS MULTI-FONCTIONS

**CX-105** – Testeur de poche étanche, sans tête, les têtes sont choisies en fonction des besoins

## THERMOMETRES

**PT-105** – Thermomètre numérique étanche sans sonde

**GT-105-3** – Tête standard sans câble avec **Pt-1000B** longueur 30mm

**GT-105s-3** – Tête précision sans câble avec **Pt-1000S** de 30mm

**GT-105-8** – Tête standard sans câble avec **Pt-1000B** de 80mm, extrémité coupante

**GT-105s-8** – Tête précision sans câble avec **Pt-1000S** de 80mm, extrémité coupante

**GT-105k-12** – Tête standard avec câble 1 mètre avec **Pt-1000B** de 120mm

**GT-105sk-12** – Tête précision avec câble 1 mètre avec **Pt-1000S** de 120mm,

**GT-105o-12** – Tête standard avec câble 1 mètre et tresse avec **Pt-1000B** de 120mm

**GT-105so-12** – Tête précision avec câble 1 mètre et tresse avec **Pt-1000S** de 120mm,

**GT-105r-8** – Tête standard avec câble 1 mètre avec **Pt-1000B** de 80mm, extrémité coupante et poignée

**GT-105sr-8** – Tête précision avec câble avec **Pt-1000S** de 80mm, extrémité coupante, poignée

**GT-105or-8** – Tête standard avec câble 1 mètre avec tresse, **Pt-1000B** de 80mm, extrémité coupante et poignée

**GT-105sor-8** – Tête précision avec câble avec tresse, **Pt-1000S** de 80mm, extrémité coupante, poignée

## HUMIDITE

**PWT-105** – Testeur de poche humidité, étanche avec tête **GH-105**, sans câble

**PWT-105** – Instrument portable humidité, étanche avec tête **GH-105k**, avec câble

**PWT-105** – Instrument avec tête de mesure de température en surface **GH-105p** et sonde de température **CT2B-121p**

**GH-105** – Tête de mesure température & humidité, sans câble pour **PWT-105** & **CX-105**

**GH-105k** – Tête de mesure température & humidité, avec câble pour **PWT-105** & **CX-105**

**GH-105p** – Tête de mesure température & humidité, sans câble, avec connecteur pour sonde de température en surface pour **PWT-105** & **CX-105**

**CT2B-121p** – Sonde de température pour **PWT-105** & **PWT-401**

## JAUGES D'ÉPAISSEUR DE REVÊTEMENT

**MG-101** – Testeur de poche, support Fe, applications en carrosserie

**MG-105** – Jauge d'épaisseur de revêtement, étanche pour supports Fe

## AUTRES ACCESSOIRES POUR INSTRUMENTS

**Configurations à la livraison:**

**Valise de transport** - les instruments de **Séries CX-105 & CP-105** avec **GPX-105**, **PWT-105** avec **GH-105k** sont équipés en valise plastique

**AnHydre.** Sarl au capital de 9000 Euros

11 Rue de l'égalité 08320 VIREUX MOLHAIN - France

Tel : +333 24 40 11 07 – Fax : +333 24 41 11 57

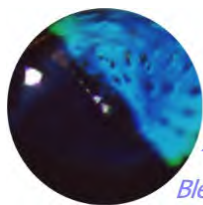
Vente France : 0811 60 08 08 – SAV France : 0825 66 30 40

SIRET 434 917 274 00012

APE 3320C

[www.anhydre.eu](http://www.anhydre.eu)

[anhydre-vente@orange.fr](mailto:anhydre-vente@orange.fr)



**AnHydre.**  
Bleu Passionnément ...



Les jauges d'épaisseur *Séries 105, 411, 401 & 405* sont livrées avec une plaque acier et 1, 2 ou 3 feuilles pour calibration ou contrôle

**Caractéristiques modifiables sans préavis. Copyright ©AnHydre 2013**

**AnHydre.** Sarl au capital de 9000 Euros

11 Rue de l'égalité 08320 VIREUX MOLHAIN - France

Tel : +333 24 40 11 07 – Fax : +333 24 41 11 57

Vente France : 0811 60 08 08 – SAV France : 0825 66 30 40

SIRET 434 917 274 00012

APE 3320C

[www.anhydre.eu](http://www.anhydre.eu)

[anhydre-vente@orange.fr](mailto:anhydre-vente@orange.fr)

## Présentation

### Série 100 Format de poche pour le terrain

Utilisation pour le travail de terrain

Taille et poids minimaux

Mono & multi fonction

Bons paramètres techniques

Têtes de mesure remplaçables

Etanchéité IP67

Bon rapport qualité - prix

### Testeurs Testeurs, usages simples, électrodes non remplaçables, précision moindre que les instruments

Utilisation sur le terrain

Poids et taille minimaux

Précision moindre que les Séries 100

Facile à utiliser

Electrodes non remplaçables

Garantie 12 mois

Prix proche de celui d'une électrode

### Accessoires

#### *Electrodes de pH*

Prix proche de celui d'une électrode

#### *Cellules de conductivité*

Prix proche de celui d'une électrode

#### *Sondes d'oxygène dissous*

Prix proche de celui d'une électrode

**AnHydre.** Sarl au capital de 9000 Euros

11 Rue de l'égalité 08320 VIREUX MOLHAIN - France

Tel : +333 24 40 11 07 – Fax : +333 24 41 11 57

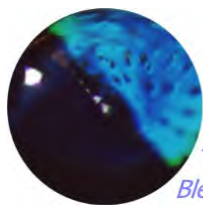
Vente France : 0811 60 08 08 – SAV France : 0825 66 30 40

SIRET 434 917 274 00012

APE 3320C

[www.anhydre.eu](http://www.anhydre.eu)

[anhydre-vente@orange.fr](mailto:anhydre-vente@orange.fr)



**AnHydre.**  
*Bleu Passionnément ...*

### *Sondes de température*

Prix proche de celui d'une électrode

### *Autres accessoires*

Solutions de contrôle KCl pour conductivité

Solutions tampons pH - 100ml & 250ml

[www.anhydre.eu](http://www.anhydre.eu) - [www.anhydre.eu](http://www.anhydre.eu) - [www.anhydre.eu](http://www.anhydre.eu) - [www.anhydre.eu](http://www.anhydre.eu) - [www.anhydre.eu](http://www.anhydre.eu) - [www.anhydre.eu](http://www.anhydre.eu) - [www.anhydre.eu](http://www.anhydre.eu) - [www.anhydre.eu](http://www.anhydre.eu) - [www.anhydre.eu](http://www.anhydre.eu) - [www.anhydre.eu](http://www.anhydre.eu)

**AnHydre.** Sarl au capital de 9000 Euros

11 Rue de l'égalité 08320 VIREUX MOLHAIN - France

Tel : +333 24 40 11 07 – Fax : +333 24 41 11 57

Vente France : 0811 60 08 08 – SAV France : 0825 66 30 40

SIRET 434 917 274 00012

APE 3320C

[www.anhydre.eu](http://www.anhydre.eu)

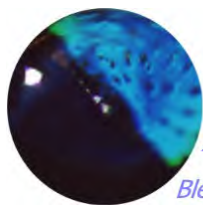
[anhydre-vente@orange.fr](mailto:anhydre-vente@orange.fr)



www.anhydre.eu - www.anhydre.eu - www.anhydre.eu - www.anhydre.eu - www.anhydre.eu

[anhydre-vente@orange.fr](mailto:anhydre-vente@orange.fr)





**AnHydre.**  
Bleu Passionnément ...

#### Instrument

pH mètres, testeurs

Code

**Testeur de poche pH & température, électrode non remplaçable**

**TP-3**

- Facile à utiliser, testeur de poche pH & température pour des mesures sur liquides à faible dépôt et à température jusqu'à 55°C, et la température sur la plage 0 à 55°C
- Affichage simultané pH & température
- Boîtier étanche aux projections, utilisable sous la pluie
- Stabilisation rapide du résultat
- Compensation automatique en température
- Calibration 1 point (tampon 6,86 ou 7,00 pH)
- Le kit comprend un sachet de poudre à ajouter à 250ml d'eau DI pour faire une solution tampon pH 6,86
- Longue autonomie sur un jeu de piles
- Electrode non remplaçable
- Prix proche d'une électrode standard
- **Garantie 12 mois**

#### Fonction :

**Gammes de mesure :**

**Electrode :**

**Plage de température :**

**Résolution :**

**Précision (+/-1 chiffre) :**

**Plage compensés en température :**

**Calibration :**

**Compensation en température :**

**Electrode**

**Alimentation :**

**Dimensions avec électrodes (mm) :**

**Poids**

**pH**

0 à 14,00 pH

non remplaçable

-5°C à 50°C

+/-0,1pH

+/-0,1 pH

5 à 50°C

1 point à pH 6,86 ou 7

automatique

Non remplaçable

4 x piles 1,5Vcc LR44

Longueur 170mm x largeur 36mm x hauteur 23mm

91g

**T °C**

0 à 55°C

+/-0,1°C

+/-1°C



**AnHydre.** Sarl au capital de 9000 Euros

11 Rue de l'égalité 08320 VIREUX MOLHAIN - France

Tel : +333 24 40 11 07 – Fax : +333 24 41 11 57

Vente France : 0811 60 08 08 – SAV France : 0825 66 30 40

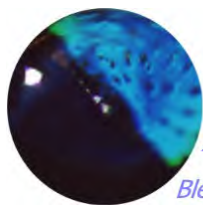
SIRET 434 917 274 00012

APE 3320C

[www.anhydre.eu](http://www.anhydre.eu)

[anhydre-vente@orange.fr](mailto:anhydre-vente@orange.fr)





**AnHydre.**  
Bleu Passionnément ...

#### Instrument

pH mètres, redox mètre, testeurs

Code

Testeur étanche de poche, pH, mV (redox) et température

CP-105

- Mesure de pH, mV (redox) et température
- Instrument « pocket » avec de bons paramètres techniques et conçu pour le travail de terrain
- Tête choisie en fonction des besoins - Utilisable pour des mesures :
  - En eau propre avec la tête GP-105
  - En eau usée et eau chargée avec la tête GP-105s (option)
  - Mesure de redox (mV) avec la tête GR-105k avec câble
- Totalement étanche IP67
- Calibration 1 à 3 points - détection automatique du tampon (4.00, 7.00 & 9.00 ou 10.00)
- Compensation automatique en température
- Alimentation piles (3 x LR44) - Longue autonomie, environ 200 heures de travail continu
- Fonction d'arrêt automatique pour économie des piles
- **Garantie 24 mois sur l'instrument hors sonde**

La tête GPX-105s est équipée d'une électrode durable Ionode de construction particulière à jonction intermédiaire protégeant contre l'encrassement, mesure stable en eau usée et substances semi solides où les électrodes classiques perdent leur efficacité rapidement.

Fonction:	pH	redox mV	T°C
Gamme :	0 à 14,00pH	+/-1999mV	
Plage de température :	-5°C à 70°C, avec GP-105s: -5°C à 90°C		
Résolution :	0,01pH	1mV	0,1°C
Précision* (+/-1 chiffre) :	+/-0,02 pH	+/-1mV	0,8°C
Impédance d'entrée :	10 <sup>12</sup> Ohms		
Calibration :	pH 4, 7 & 9 ou 10		
Plage compensation en température :	-5°C à 70°C, GP-105s: 5 à 90°C		
Alimentation :	3 x piles 1,5Vcc LR44		
Poids:	65g, GP-105s : 70g		
Dimensions avec électrodes (mm) :	L = 155mm, dia 26mm, Avec GP-105s : L = 235mm, dia 26mm		
Capteur de température :	Pt1000B		

\*précision de l'instrument, sauf autre indication

**Têtes interchangeables !**



**AnHydre.** Sarl au capital de 9000 Euros

11 Rue de l'égalité 08320 VIREUX MOLHAIN - France

Tel : +333 24 40 11 07 – Fax : +333 24 41 11 57

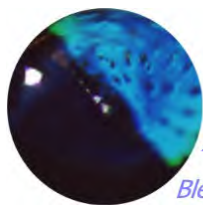
Vente France : 0811 60 08 08 – SAV France : 0825 66 30 40

SIRET 434 917 274 00012

APE 3320C

[www.anhydre.eu](http://www.anhydre.eu)

[anhydre-vente@orange.fr](mailto:anhydre-vente@orange.fr)



**AnHydre.**  
Bleu Passionnément ...

#### Instrument

**pH mètres, redox mètres, conductimètre, testeurs**

**Testeur étanche de poche, pH, mV (redox) et température**

**Code**

**CPC-105**

- Mesure de pH, mV (redox), conductivité, salinité g/l et température
- Conçu pour le travail de terrain
- Une tête pour conductivité & pH
- Tête remplaçable
- Mesure de redox avec la tête GR-105

#### Mesure de pH :

- Utilisé en eau propre
- Calibration 1 à 3 points
- Détection automatique du tampon (4.00, 7.00 & 9.00 ou 10.00 en option)
- Compensation automatique en température

#### Mesure de conductivité :

- 5 gammes à commutation automatique
- Large plage de mesure sur liquides jusqu'à 100mS/cm
- Conversion de conductivité en salinité sur la dépendance réelle au lieu d'une constante
- Température de référence 25°C (pour mesures miel 20°C)
- Coefficient  $\alpha$  2%/°C
- Compensation automatique sur 0 à 50°C
- Calibration de cellule par entrée coefficient K ou en solutions standards
- Fonction d'arrêt automatique pour économie des piles
- **Garantie 24 mois sur l'instrument hors sonde**

La tête GPX-105s est équipée d'une électrode durable Ionode de construction particulière à jonction intermédiaire protégeant contre l'encrassement, mesure stable en eau usée et substances semi solides où les électrodes classique perdent leur efficacité rapidement.

Fonction :	pH	redox (mV)	Conductivité	T °C	Salinité
Gammes :	0 à 14,00pH	+/-1200mV	0 à 100mS/cm (auto)	-5°C à 70°C	0 à 60g/l (NaCl)
Précision	0,02pH (+/-1 chiffre)	+/-1mV	<50µS/cm : 1% >50µS/cm : 5%	0+/-0,8°C +/-0,4°C à 25°C (+/-1 chiffre)	<5g/l +/-1,5% >5<25g/l : +/-2,5% >25g/l

**Impédance d'entrée :**  $10^{12}$  Ohms

**Comp. T°C :** -5°C à 60°C    -5°C à 60°C    0 à 50°C    0 à 50°C

**Alimentation :** 3 x piles 1,5Vcc LR44

**Poids:** 65g, GP-105s : 70g

**Dimensions avec électrodes (mm) :** L = 155mm, dia 26mm,

Avec GP-105s : L = 235mm, dia 26mm

**Capteur de température :** Pt1000B

\*précision de l'instrument, sauf autre indication



**AnHydre.** Sarl au capital de 9000 Euros

11 Rue de l'égalité 08320 VIREUX MOLHAIN - France

Tel : +333 24 40 11 07 – Fax : +333 24 41 11 57

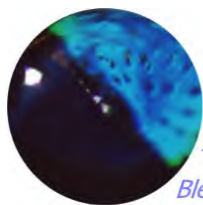
Vente France : 0811 60 08 08 – SAV France : 0825 66 30 40

SIRET 434 917 274 00012

APE 3320C

[www.anhydre.eu](http://www.anhydre.eu)

[anhydre-vente@orange.fr](mailto:anhydre-vente@orange.fr)



**AnHydre.**  
Bleu Passionnément ...

Instrument	Code
<b>Multifonctions</b> <i>Testeur Multifonctions, étanche de poche, température, conductivité, salinité, pH, mV (redox), oxygène dissous, humidité relative, point de rosée</i>	<b>CX-105</b>

Le CX-105 est un instrument multifonctions associé à différentes têtes de mesure en fonction du paramètre recherché :

- **GP-105** – Mesure de pH et température dans les eaux à faibles dépôts
- **GPX-105s** - Mesure de pH et température dans les eaux usées et autres échantillons visqueux
- **GR-105k** - Mesure de potentiel redox et température, électrode avec câble
- **GC-105** - Mesure de conductivité, salinité et température
- **GO-105** - Mesure d'oxygène dissous en % sat et mg/l et température, sonde sans câble
- **GO-105k** - Mesure d'oxygène dissous en % sat et mg/l et température, sonde avec câble
- **GT-105** - Mesure de température, sonde sans câble
- **GT-105k** - Mesure de température, sonde avec câble
- **GH-105** - Mesure d'humidité et point de rosée, sonde sans câble
- **GH-105k** - Mesure d'humidité et point de rosée, sonde avec câble
- **GH-105p** - Mesure d'humidité et point de rosée, sonde sans câble mais avec connecteur Cinch pour sonde de température de surface – permet de décider si les conditions actuelles permettent ou pas une mise en peinture

#### Mesure du pH :

- Calibration pH sur 1 à 3 points
- Détection automatique des solutions tampons 4.00, 7.00, 9.00 (option 10.00)
- Compensation automatique en température

La tête GPX-105s est équipée d'une électrode durable Ionode de construction particulière à jonction intermédiaire protégeant contre l'encrassement, mesure stable en eau usée et substances semi solides où les électrodes classiques perdent leur efficacité rapidement.

#### Mesure de conductivité et salinité :

- 5 gammes à commutation automatique
- Large plage en mode conductivité (jusqu'à 10mS/cm) permettant une utilisation sur eau pure, eau usée ou eau de mer
- Calibration de conductivité par entrée de constante K ou en solution standard

#### Mesure d'oxygène dissous :

- Calibration 1 point en % Saturation
- Mesure en % Sat. Ou mg/l
- Entrée d'une correction de salinité d'échantillon
- Sonde galvanique de bonne qualité

#### Mesure de température :

- Différentes têtes permettant des mesures jusqu'à 150°C avec sonde 30mm sans câble, jusqu'à 200°C avec sonde 120mm sans câble, 400°C avec toutes sondes équipées d'un câble
- Précision en fonction du type de sonde utilisée

#### Autres fonctions :

- Boîtier totalement immergeable, il flotte s'il tombe à l'eau
- Alimentation 3 piles LR44 avec longue autonomie
- Fonctions d'arrêt automatique pour économie des piles
- Conçu pour le travail de terrain
- **Garantie 24 mois sur l'instrument hors sonde**

**AnHydre.** Sarl au capital de 9000 Euros

11 Rue de l'égalité 08320 VIREUX MOLHAIN - France

Tel : +333 24 40 11 07 – Fax : +333 24 41 11 57

Vente France : 0811 60 08 08 – SAV France : 0825 66 30 40

SIRET 434 917 274 00012

APE 3320C

[www.anhydre.eu](http://www.anhydre.eu)

[anhydre-vente@orange.fr](mailto:anhydre-vente@orange.fr)

Fonction :	pH	redox (mV)	Conductivité (automatique)	Température °C **	Salinité g/l (NaCl)
<b>Gammes :</b>	0 à 14,00	+/-1 200mV	0 à 100mS/cm	-70°C à 400°C	0 à 60g/l
<b>Précision :</b>	0,02 (+/-1 chiffre) (+/-1 chiffre)	+/-1mV (+/-1 chiffre) (+/-1 chiffre)	<50µS/cm : 1% >50µS/cm : 5% (+/-1 chiffre)	+/-0,8°C +/-0,3°C *** (+/-1 chiffre)	--- --- (+/-1 chiffre)
<b>Plage T°C :</b>	-5°C à 70°C/90°C	---	0 à 50°C	---	0 à 50°C
<b>Comp. T°C :</b>	-5°C à 70°C/90°C***	---	0 à 50°C	---	0 à 50°C
<b>Impédance d'entrée :</b>	10 <sup>12</sup> Ohms				
<b>Alimentation :</b>	3 x piles 1,5Vcc LR44				
<b>Poids :</b>	65g, GP-105s : 70g				
<b>Dimensions (mm) :</b>	L = 160mm, dia 26mm, avec GP-105s : L = 235mm, dia 26mm				
<b>Poids :</b>	environ 70g en fonction de la tête				
<b>Capteur de température :</b>	Pt1000B				

Mesure :	O2d % Sat	O2d mg/l	Humidité*
<b>Gammes :</b>	199,9	19,99	0 à 100HR
<b>Précision</b>	+/-3%	+/-3%	+/-3%
<b>Plage T°C :</b>	0°C à 40°C	0 à 40°C	-40°C à 70°C
<b>Comp. T°C :</b>	0°C à 40°C	0 à 40°C	---

\*Description complète avec PWT-105

\*\*Données pour tête GT-105k, description complète avec PT-105

\*\*\*0,8°C avec sonde PT1000B sur gamme 0 à 100°C, 0,3°C avec sonde PT1000S sur gamme 0 à 100°C



**Têtes  
interchangeables !**

**AnHydre.** Sarl au capital de 9000 Euros

11 Rue de l'égalité 08320 VIREUX MOLHAIN - France

Tel : +333 24 40 11 07 – Fax : +333 24 41 11 57

Vente France : 0811 60 08 08 – SAV France : 0825 66 30 40

SIRET 434 917 274 00012

APE 3320C

[www.anhydre.eu](http://www.anhydre.eu)

[anhydre-vente@orange.fr](mailto:anhydre-vente@orange.fr)

## Instrument

### Testeurs, simulateurs

**Simulateur pH de laboratoire (3 valeurs simulées : 4,00 ; 7,00 ; 10,00)**

## Code

**CSP-101**

- Utilisés pour contrôler les pH mètres et trouver les indications erronées
- En cas d'erreur, permet de situer l'erreur entre sonde et instrument
- Simulent des tensions créées par une électrode idéale de pH
- Permettent de vérifier si l'impédance de l'instrument est suffisante pour coopérer avec n'importe quelle électrode
- En standard les simulateurs peuvent être connectés sur tout instrument équipé d'une connexion BNC 50, des convertisseurs sont utilisables pour d'autres types de connecteur

### CSP-101 :

- Simulateur très petit, portable et étanche, alimenté sur piles
- Simule 3 valeurs du pH : 4.00, 7.00 et 10.00
- Utilisation très simple
- Recommandé pour la vérification des pH mètres des universités, usines, etc.

### CSP-501 :

- Simulateur de laboratoire sur paillasse, très haute précision, recommandé pour les institutions vérifiant les pH mètres. Simule des valeurs de pH, mV et température
- Libre choix de la valeur simulée du pH à la température choisie
- Permet de vérifier si la compensation en température est correctement réglée
- Système de touches +/- pour un réglage rapide des valeurs requises
- Communication bi directionnelle RS-232 avec PC pour le contrôle du simulateur et l'entrée de valeurs via le clavier

Type	Gamme	Résolution	Précision (+/-1 point)	Impédance en sortie	Alimentation
<b>CSP-101</b>	3 valeurs constantes 4,00 ; 7,00, 10,00 pH	0,01 pH	+/-0,01 pH	10kOhms / 10 <sup>12</sup> Ohms	3 piles LR44
<b>CSP-501</b>	-3,999 – 17,999 pH +/-1999,9mV	0,001pH 0,1mV	+/-0,0005 pH +/-0,05mV	10kOhms / 10 <sup>12</sup> Ohms	adaptateur 9Vcc



Vérification de vos pH mètres



Connexion PC !

**AnHydre.** Sarl au capital de 9000 Euros

11 Rue de l'égalité 08320 VIREUX MOLHAIN - France

Tel : +333 24 40 11 07 – Fax : +333 24 41 11 57

Vente France : 0811 60 08 08 – SAV France : 0825 66 30 40

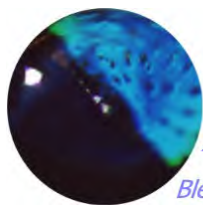
SIRET 434 917 274 00012

APE 3320C

[www.anhydre.eu](http://www.anhydre.eu)

[anhydre-vente@orange.fr](mailto:anhydre-vente@orange.fr)





**AnHydre.**  
*Bleu Passionnément ...*

## Conductivité - salinité

[www.anhydre.eu](http://www.anhydre.eu) - [www.anhydre.eu](http://www.anhydre.eu) - [www.anhydre.eu](http://www.anhydre.eu) - [www.anhydre.eu](http://www.anhydre.eu) - [www.anhydre.eu](http://www.anhydre.eu) - [www.anhydre.eu](http://www.anhydre.eu) - [www.anhydre.eu](http://www.anhydre.eu) - [www.anhydre.eu](http://www.anhydre.eu) - [www.anhydre.eu](http://www.anhydre.eu) - [www.anhydre.eu](http://www.anhydre.eu)

**AnHydre.** Sarl au capital de 9000 Euros

11 Rue de l'égalité 08320 VIREUX MOLHAIN - France

Tel : +333 24 40 11 07 – Fax : +333 24 41 11 57

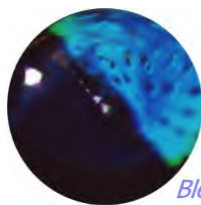
Vente France : 0811 60 08 08 – SAV France : 0825 66 30 40

SIRET 434 917 274 00012

APE 3320C

[www.anhydre.eu](http://www.anhydre.eu)

[anhydre-vente@orange.fr](mailto:anhydre-vente@orange.fr)



**AnHydre.**  
Bleu Passionnément ...

## Instrument

### Conductimètres, testeurs

## Code

#### Testeur de conductivité

TC-2 – TC-3

- Faciles à utiliser, testeurs de poche, conductivité, gammes en fonction de la version
- Affichage simultané conductivité & température
- Boîtier étanche aux projections, utilisable sous la pluie
- Stabilisation rapide des lectures
- Electrodes acier non remplaçables
- Compensation automatique en température ( $\alpha = 2\%/^{\circ}\text{C}$ )
- Calibration en solution standard
- Coût inférieur à celui d'une cellule de conductivité standard
- **Garantie 12 mois**

Modèle :	TC-2	TC-3
Gamme :	0 à 1 800 $\mu\text{S}/\text{cm}$	0 à 19,99 $\text{mS}/\text{cm}$
Résolution :	0,1 $\mu\text{S}/\text{cm}$	0,01 $\text{mS}/\text{cm}$
Précision :	+/-2% de la gamme	+/-2% de la gamme
Gamme de mesure de température :	-50 $^{\circ}\text{C}$ à 70 $^{\circ}\text{C}$	-50 $^{\circ}\text{C}$ à 70 $^{\circ}\text{C}$
Précision sur la température	+/-1 $^{\circ}\text{C}$	+/-1 $^{\circ}\text{C}$
Compensation automatique en température :	0 $^{\circ}\text{C}$ à 50 $^{\circ}\text{C}$	0 $^{\circ}\text{C}$ à 50 $^{\circ}\text{C}$
Electrodes :	Acier	Acier
Alimentation :	4 x piles 1,5Vcc LR44	
Dimensions :	Long. 170mm x largeur 36mm x hauteur 23mm	

\* Précision de l'instrument. L'erreur totale est la somme des erreurs instrument et sonde utilisée



Testeurs « pocket »

**AnHydre.** Sarl au capital de 9000 Euros

11 Rue de l'égalité 08320 VIREUX MOLHAIN - France

Tel : +333 24 40 11 07 – Fax : +333 24 41 11 57

Vente France : 0811 60 08 08 – SAV France : 0825 66 30 40

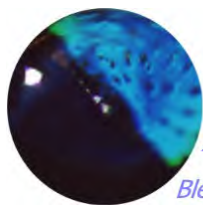
SIRET 434 917 274 00012

APE 3320C

[www.anhydre.eu](http://www.anhydre.eu)

[anhydre-vente@orange.fr](mailto:anhydre-vente@orange.fr)





**AnHydre.**  
Bleu Passionnément ...

#### Instrument

Conductimètres, salinomètres, testeurs

Testeur de conductivité & salinité CC-105

Code

CC-105

- CC-105 mesure la conductivité, la température et la salinité en g/l (NaCl)
- Conçu pour le travail de terrain
- Étanche IP67
- Taille d'un testeur et précision du laboratoire
- 5 gammes commutées automatiquement
- Large gamme de mesure permettant des mesures dans les liquides avec conductivité jusqu'à 100mS/cm et salinité jusqu'à 60g/l (NaCl)
- La conversion en salinité est faite en accord avec la dépendance réelle pas par un simple coefficient
- Coefficient alpha constant 2%/°C
- Electrodes acier permettant les mesures dans des liquides avec dépôts et huiles
- Compensation en température 0 à 50°C
- Température de référence 25°C ou 20°C (mesures sur miel)
- Calibration des électrodes de conductivité par entrée de la constante K ou en solution
- Arrêt automatique pour économie d'énergie
- **Garantie 24 mois**

Type	Gammes	Précision (+/-1 chiffre)	Comp. en temp.	Coefficient alpha	Energie (piles)	Poids (g)	Dim (mm)
<b>Conductivité</b> (Automatique)	0,00 à 100 mS/cm	<50mS/cm = 1% >50mS/cm = 5%	0°C à 50°C	2%/°C	3 x LR44	53g	L=160 dia.=26
<b>Température</b>	-50°C à 199,9°C	+/-0,1°C*	---				
<b>Salinité</b> (NaCl)	0,00 – 60g/l	---	0°C à 50°C				

\* Précision de l'instrument. L'erreur totale est la somme des erreurs instrument et sonde utilisée



**AnHydre.** Sarl au capital de 9000 Euros

11 Rue de l'égalité 08320 VIREUX MOLHAIN - France

Tel : +333 24 40 11 07 – Fax : +333 24 41 11 57

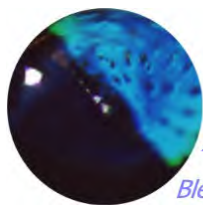
Vente France : 0811 60 08 08 – SAV France : 0825 66 30 40

SIRET 434 917 274 00012

APE 3320C

[www.anhydre.eu](http://www.anhydre.eu)

[anhydre-vente@orange.fr](mailto:anhydre-vente@orange.fr)



**AnHydre.**  
Bleu Passionnément ...

#### Instrument

**Conductimètres, salinomètres, pH mètres, testeurs, Multifonctions**

**Testeur de conductivité & salinité & pH CPC-105**

**Code**

**CPC-105**

- CPC-105 mesure la conductivité, la température, la salinité en g/l (NaCl) et le pH
- Conçu pour le travail de terrain
- Étanche IP67
- Une tête remplaçable pour mesurer la conductivité et le pH
- L'installation de la tête GR-105 permet de mesurer le potentiel redox (mV)

#### Mesure de pH :

- Mesures sur eau propre
- Calibration 1 à 3 points
- Détection automatique des solutions tampons 4.00, 7.00, 9.00 (10.00 en option)
- Compensation automatique en température

#### Mesure de conductivité :

- 5 gammes commutées automatiquement
- Large gamme de mesure permettant des mesures dans les liquides avec conductivité jusqu'à 100mS/cm et salinité jusqu'à 60g/l (NaCl)
- La conversion en salinité est faite en accord avec la dépendance réelle pas par un simple coefficient
- Coefficient alpha constant 2%/°C
- Compensation en température 0 à 50°C
- Température de référence 25°C ou 20°C (mesures sur miel)
- Calibration des électrodes de conductivité par entrée de la constante K ou en solution
- Arrêt automatique pour économie d'énergie
- **Garantie 24 mois**

Type	Gamme	Précision (+/-1 chiffre)	Comp. en temp.	Coefficient alpha	Energie (piles)	Poids (g)	Dim (mm)
<b>Conductivité</b> (Automatique)	0,00 à 100 mS/cm	<50mS/cm = 1% >50mS/cm = 5%	0°C à 50°C	2%/°C	3 x LR44	53g	L=160 dia.=26
<b>Température</b>	-50°C à 199,9°C	+/-0,1°C*	---				
<b>Salinité</b> (NaCl)	0,00 – 60g/l	---	0°C à 50°C				

\* Précision de l'instrument. L'erreur totale est la somme des erreurs instrument et sonde utilisée



**Salinité & pH**

**AnHydre.** Sarl au capital de 9000 Euros

11 Rue de l'égalité 08320 VIREUX MOLHAIN - France

Tel : +333 24 40 11 07 – Fax : +333 24 41 11 57

Vente France : 0811 60 08 08 – SAV France : 0825 66 30 40

SIRET 434 917 274 00012

APE 3320C

[www.anhydre.eu](http://www.anhydre.eu)

[anhydre-vente@orange.fr](mailto:anhydre-vente@orange.fr)

Instrument	Code
<b>Multifonctions, instruments de poche</b>	
<i>Testeur Multifonctions, étanche de poche, température, conductivité, salinité, pH, mV (redox), oxygène dissous, humidité relative, point de rosée</i>	<b>CX-105</b>

Le CX-105 est un instrument multifonctions associé à différentes têtes de mesure en fonction du paramètre recherché :

- **GP-105** – Mesure de pH et température dans les eaux à faibles dépôts
- **GPX-105s** - Mesure de pH et température dans les eaux usées et autres échantillons visqueux
- **GR-105k** - Mesure de potentiel redox et température, électrode avec câble
- **GC-105** - Mesure de conductivité, salinité et température
- **GO-105** - Mesure d'oxygène dissous en %sat et mg/l et température, sonde sans câble
- **GO-105k** - Mesure d'oxygène dissous en %sat et mg/l et température, sonde avec câble
- **GT-105** - Mesure de température, sonde sans câble
- **GT-105k** - Mesure de température, sonde avec câble
- **GH-105** - Mesure d'humidité et point de rosée, sonde sans câble
- **GH-105k** - Mesure d'humidité et point de rosée, sonde avec câble
- **GH-105p** - Mesure d'humidité et point de rosée, sonde sans câble mais avec connecteur Cinch pour sonde de température de surface – permet de décider si les conditions actuelles permettent ou pas une mise en peinture

#### Mesure du pH :

- Calibration pH sur 1 à 3 points
- Détection automatique des solutions tampons 4.00, 7.00, 9.00 (option 10.00)
- Compensation automatique en température

La tête GPX-105s est équipée d'une électrode durable Ionode de construction particulière à jonction intermédiaire protégeant contre l'encrassement, mesure stable en eau usée et substances semi solides où les électrodes classique perdent leur efficacité rapidement.

#### Mesure de conductivité et salinité :

- 5 gammes à commutation automatique
- Large plage en mode conductivité (jusqu'à 10mS/cm) permettant une utilisation sur eau pure, eau usée ou eau de mer
- Calibration de conductivité par entrée de constante K ou en solution standard

#### Mesure d'oxygène dissous :

- Calibration 1 point en % Saturation
- Mesure en % Sat. Ou mg/l
- Entrée d'une correction de salinité d'échantillon
- Sonde galvanique de bonne qualité

#### Mesure de température :

- Différentes têtes permettant des mesures jusqu'à 150°C avec sonde 30mm sans câble, jusqu'à 200°C avec sonde 120mm sans câble, 400°C avec toutes sondes équipées d'un câble
- Précision en fonction du type de sonde utilisée

#### Autres fonctions :

- Boîtier totalement immergeable, il flotte s'il tombe à l'eau
- Alimentation 3 piles LR44 avec longue autonomie
- Fonctions d'arrêt automatique pour économie des piles
- Conçu pour le travail de terrain
- **Garantie 24 mois sur l'instrument hors sonde**

**AnHydre.** Sarl au capital de 9000 Euros

11 Rue de l'égalité 08320 VIREUX MOLHAIN - France

Tel : +333 24 40 11 07 – Fax : +333 24 41 11 57

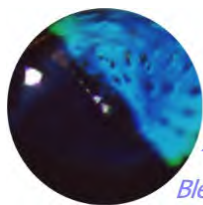
Vente France : 0811 60 08 08 – SAV France : 0825 66 30 40

SIRET 434 917 274 00012

APE 3320C

[www.anhydre.eu](http://www.anhydre.eu)

[anhydre-vente@orange.fr](mailto:anhydre-vente@orange.fr)



**AnHydre.**  
Bleu Passionnément ...

Fonction :	pH	redox (mV)	Conductivité (automatique)	Température °C **	Salinité g/l (NaCl)
<b>Gammes :</b>	0 à 14,00	+/-1 200mV	0 à 100mS/cm	-70°C à 400°C	0 à 60g/l
<b>Précision :</b>	0,02 (+/-1 chiffre) (+/-1 chiffre)	+/-1mV (+/-1 chiffre) (+/-1 chiffre)	<50µS/cm : 1% >50µS/cm : 5% (+/-1 chiffre)	+/-0,8°C +/-0,3°C *** (+/-1 chiffre)	--- --- (+/-1 chiffre)
<b>Plage T°C :</b>	-5°C à 70°C/90°C	---	0 à 50°C	---	0 à 50°C
<b>Comp. T°C :</b>	-5°C à 70°C/90°C***	---	0 à 50°C	---	0 à 50°C
<b>Impédance d'entrée :</b>	10 <sup>12</sup> Ohms				
<b>Alimentation :</b>	3 x piles 1,5Vcc LR44				
<b>Poids :</b>	65g, GP-105s : 70g				
<b>Dimensions (mm) :</b>	L = 160mm, dia 26mm, avec GP-105s : L = 235mm, dia 26mm				
<b>Poids :</b>	environ 70g en fonction de la tête				
<b>Capteur de température :</b>	Pt1000B				

Mesure :	O2d % Sat	O2d mg/l	Humidité*
<b>Gammes :</b>	199,9	19,99	0 à 100HR
<b>Précision</b>	+/-3%	+/-3%	+/-3%
<b>Plage T°C :</b>	0°C à 40°C	0 à 40°C	-40°C à 70°C
<b>Comp. T°C :</b>	0°C à 40°C	0 à 40°C	---

\*Description complète avec PWT-105

\*\*Données pour tête GT-105k, description complète avec PT-105

\*\*\*0,8°C avec sonde PT1000B sur gamme 0 à 100°C, 0,3°C avec sonde PT1000S sur gamme 0 à 100°C



**Têtes interchangeables !**

**AnHydre.** Sarl au capital de 9000 Euros

11 Rue de l'égalité 08320 VIREUX MOLHAIN - France

Tel : +333 24 40 11 07 – Fax : +333 24 41 11 57

Vente France : 0811 60 08 08 – SAV France : 0825 66 30 40

SIRET 434 917 274 00012

APE 3320C

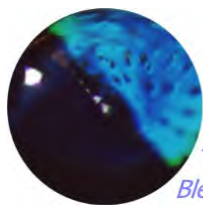
[www.anhydre.eu](http://www.anhydre.eu)

[anhydre-vente@orange.fr](mailto:anhydre-vente@orange.fr)



www.anhydre.eu - www.anhydre.eu - www.anhydre.eu - www.anhydre.eu - www.anhydre.eu

[anhydre-vente@orange.fr](mailto:anhydre-vente@orange.fr)



**AnHydre.**  
Bleu Passionnément ...

#### Instrument

Oxymètres, instruments de poche

Code

Testeur O2d de poche

CO-105

- Mesure l'oxygène dissous en mg/l et %Sat. et la température sur le terrain
- Conçu pour le travail de terrain
- Utilisé pour des mesures sur eau propre et eau usée
- Étanche IP67, flotte en surface
- Choix de tête sans câble (GO-105) ou avec câble (GO-105k)
- Bonne précision malgré la compacité
- Calibration 1 point
- Correction de salinité par entrée de valeur sur la mesure mg/l
- Compensation en température automatique
- Arrêt automatique pour économie d'énergie
- Utilisation très simple de l'instrument et de la sonde
- **Garantie 24 mois**

Type	Gammes	Précision (+/-1 chiffre)	Résolution	Comp T°C	Piles	Dim (mm)	Poids (g)
O2d %Sat.	0 à 199,9	+/-3% O2d%	0,1% O2d%	0°C à 40°C	3 x LR44	Long=180 Dia 26mm	60g

Température 0°C à 40°C

Autonomie 80 heures en travail continu

\* Précision de l'instrument. L'erreur totale est la somme des erreurs instrument et sonde utilisée



**AnHydre.** Sarl au capital de 9000 Euros

11 Rue de l'égalité 08320 VIREUX MOLHAIN - France

Tel : +333 24 40 11 07 – Fax : +333 24 41 11 57

Vente France : 0811 60 08 08 – SAV France : 0825 66 30 40

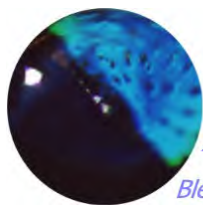
SIRET 434 917 274 00012

APE 3320C

[www.anhydre.eu](http://www.anhydre.eu)

[anhydre-vente@orange.fr](mailto:anhydre-vente@orange.fr)





**AnHydre.**  
Bleu Passionnément ...

Instrument	Code
<b>Multifonctions, instruments de poche</b>	
<b>Testeur Multifonctions, étanche de poche, température, conductivité, salinité, pH, mV (redox), oxygène dissous, humidité relative, point de rosée</b>	<b>CX-105</b>

Le CX-105 est un instrument multifonctions associé à différentes têtes de mesure en fonction du paramètre recherché :

- **GP-105** – Mesure de pH et température dans les eaux à faibles dépôts
- **GPX-105s** - Mesure de pH et température dans les eaux usées et autres échantillons visqueux
- **GR-105k** - Mesure de potentiel redox et température, électrode avec câble
- **GC-105** - Mesure de conductivité, salinité et température
- **GO-105** - Mesure d'oxygène dissous en % sat et mg/l et température, sonde sans câble
- **GO-105k** - Mesure d'oxygène dissous en % sat et mg/l et température, sonde avec câble
- **GT-105** - Mesure de température, sonde sans câble
- **GT-105k** - Mesure de température, sonde avec câble
- **GH-105** - Mesure d'humidité et point de rosée, sonde sans câble
- **GH-105k** - Mesure d'humidité et point de rosée, sonde avec câble
- **GH-105p** - Mesure d'humidité et point de rosée, sonde sans câble mais avec connecteur Cinch pour sonde de température de surface – permet de décider si les conditions actuelles permettent ou pas une mise en peinture

#### Mesure du pH :

- Calibration pH sur 1 à 3 points
- Détection automatique des solutions tampons 4.00, 7.00, 9.00 (option 10.00)
- Compensation automatique en température

La tête GPX-105s est équipée d'une électrode durable Ionode de construction particulière à jonction intermédiaire protégeant contre l'encrassement, mesure stable en eau usée et substances semi solides où les électrodes classique perdent leur efficacité rapidement.

#### Mesure de conductivité et salinité :

- 5 gammes à commutation automatique
- Large plage en mode conductivité (jusqu'à 10mS/cm) permettant une utilisation sur eau pure, eau usée ou eau de mer
- Calibration de conductivité par entrée de constante K ou en solution standard

#### Mesure d'oxygène dissous :

- Calibration 1 point en % Saturation
- Mesure en % Sat. Ou mg/l
- Entrée d'une correction de salinité d'échantillon
- Sonde galvanique de bonne qualité

#### Mesure de température :

- Différentes têtes permettant des mesures jusqu'à 150°C avec sonde 30mm sans câble, jusqu'à 200°C avec sonde 120mm sans câble, 400°C avec toutes sondes équipées d'un câble
- Précision en fonction du type de sonde utilisée

#### Autres fonctions :

- Boîtier totalement immergeable, il flotte s'il tombe à l'eau
- Alimentation 3 piles LR44 avec longue autonomie
- Fonctions d'arrêt automatique pour économie des piles
- Conçu pour le travail de terrain
- **Garantie 24 mois sur l'instrument hors sonde**

**AnHydre.** Sarl au capital de 9000 Euros

11 Rue de l'égalité 08320 VIREUX MOLHAIN - France

Tel : +333 24 40 11 07 – Fax : +333 24 41 11 57

Vente France : 0811 60 08 08 – SAV France : 0825 66 30 40

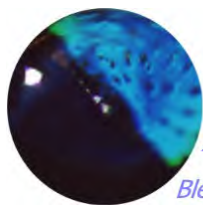
SIRET 434 917 274 00012

APE 3320C

[www.anhydre.eu](http://www.anhydre.eu)

[anhydre-vente@orange.fr](mailto:anhydre-vente@orange.fr)





**AnHydre.**  
Bleu Passionnément ...

Fonction :	pH	redox (mV)	Conductivité (automatique)	Température °C **	Salinité g/l (NaCl)
<b>Gammes :</b>	0 à 14,00	+/-1 200mV	0 à 100mS/cm	-70°C à 400°C	0 à 60g/l
<b>Précision :</b>	0,02 (+/-1 chiffre) (+/-1 chiffre)	+/-1mV (+/-1 chiffre) (+/-1 chiffre)	<50µS/cm : 1% >50µS/cm : 5% (+/-1 chiffre)	+/-0,8°C +/-0,3°C *** (+/-1 chiffre)	--- --- (+/-1 chiffre)
<b>Plage T°C :</b>	-5°C à 70°C/90°C	---	0 à 50°C	---	0 à 50°C
<b>Comp. T°C :</b>	-5°C à 70°C/90°C***	---	0 à 50°C	---	0 à 50°C
<b>Impédance d'entrée :</b>	10 <sup>12</sup> Ohms				
<b>Alimentation :</b>	3 x piles 1,5Vcc LR44				
<b>Poids :</b>	65g, GP-105s : 70g				
<b>Dimensions (mm) :</b>	L = 160mm, dia 26mm, avec GP-105s : L = 235mm, dia 26mm				
<b>Poids :</b>	environ 70g en fonction de la tête				
<b>Capteur de température :</b>	Pt1000B				

Mesure :	O2d % Sat	O2d mg/l	Humidité*
<b>Gammes :</b>	199,9	19,99	0 à 100HR
<b>Précision</b>	+/-3%	+/-3%	+/-3%
<b>Plage T°C :</b>	0°C à 40°C	0 à 40°C	-40°C à 70°C
<b>Comp. T°C :</b>	0°C à 40°C	0 à 40°C	---

\*Description complète avec PWT-105

\*\*Données pour tête GT-105k, description complète avec PT-105

\*\*\*0,8°C avec sonde PT1000B sur gamme 0 à 100°C, 0,3°C avec sonde PT1000S sur gamme 0 à 100°C



**Têtes interchangeables !**

**AnHydre.** Sarl au capital de 9000 Euros

11 Rue de l'égalité 08320 VIREUX MOLHAIN - France

Tel : +333 24 40 11 07 – Fax : +333 24 41 11 57

Vente France : 0811 60 08 08 – SAV France : 0825 66 30 40

SIRET 434 917 274 00012

APE 3320C

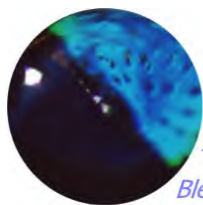
[www.anhydre.eu](http://www.anhydre.eu)

[anhydre-vente@orange.fr](mailto:anhydre-vente@orange.fr)



www.anhydre.eu - www.anhydre.eu - www.anhydre.eu - www.anhydre.eu - www.anhydre.eu

[anhydre-vente@orange.fr](mailto:anhydre-vente@orange.fr)



**AnHydre.**  
Bleu Passionnément ...

Instrument	Code
Multifonctions, instruments de poche	
Testeur Multifonctions, étanche de poche, température, conductivité, salinité, pH, mV (redox), oxygène dissous, humidité relative, point de rosée	CX-105

Le CX-105 est un instrument multifonctions associé à différentes têtes de mesure en fonction du paramètre recherché :

- **GP-105** – Mesure de pH et température dans les eaux à faibles dépôts
- **GPX-105s** - Mesure de pH et température dans les eaux usées et autres échantillons visqueux
- **GR-105k** - Mesure de potentiel redox et température, électrode avec câble
- **GC-105** - Mesure de conductivité, salinité et température
- **GO-105** - Mesure d'oxygène dissous en %sat et mg/l et température, sonde sans câble
- **GO-105k** - Mesure d'oxygène dissous en %sat et mg/l et température, sonde avec câble
- **GT-105** - Mesure de température, sonde sans câble
- **GT-105k** - Mesure de température, sonde avec câble
- **GH-105** - Mesure d'humidité et point de rosée, sonde sans câble
- **GH-105k** - Mesure d'humidité et point de rosée, sonde avec câble
- **GH-105p** - Mesure d'humidité et point de rosée, sonde sans câble mais avec connecteur Cinch pour sonde de température de surface – permet de décider si les conditions actuelles permettent ou pas une mise en peinture

#### Mesure du pH :

- Calibration pH sur 1 à 3 points
- Détection automatique des solutions tampons 4.00, 7.00, 9.00 (option 10.00)
- Compensation automatique en température

La tête GPX-105s est équipée d'une électrode durable Ionode de construction particulière à jonction intermédiaire protégeant contre l'encrassement, mesure stable en eau usée et substances semi solides où les électrodes classique perdent leur efficacité rapidement.

#### Mesure de conductivité et salinité :

- 5 gammes à commutation automatique
- Large plage en mode conductivité (jusqu'à 10mS/cm) permettant une utilisation sur eau pure, eau usée ou eau de mer
- Calibration de conductivité par entrée de constante K ou en solution standard

#### Mesure d'oxygène dissous :

- Calibration 1 point en % Saturation
- Mesure en % Sat. Ou mg/l
- Entrée d'une correction de salinité d'échantillon
- Sonde galvanique de bonne qualité

#### Mesure de température :

- Différentes têtes permettant des mesures jusqu'à 150°C avec sonde 30mm sans câble, jusqu'à 200°C avec sonde 120mm sans câble, 400°C avec toutes sondes équipées d'un câble
- Précision en fonction du type de sonde utilisée

#### Autres fonctions :

- Boîtier totalement immergeable, il flotte s'il tombe à l'eau
- Alimentation 3 piles LR44 avec longue autonomie
- Fonctions d'arrêt automatique pour économie des piles
- Conçu pour le travail de terrain
- **Garantie 24 mois sur l'instrument hors sonde**

**AnHydre.** Sarl au capital de 9000 Euros

11 Rue de l'égalité 08320 VIREUX MOLHAIN - France

Tel : +333 24 40 11 07 – Fax : +333 24 41 11 57

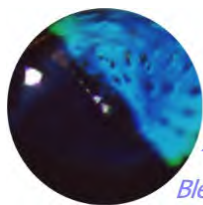
Vente France : 0811 60 08 08 – SAV France : 0825 66 30 40

SIRET 434 917 274 00012

APE 3320C

[www.anhydre.eu](http://www.anhydre.eu)

[anhydre-vente@orange.fr](mailto:anhydre-vente@orange.fr)



**AnHydre.**  
Bleu Passionnément ...

Fonction :	pH	redox (mV)	Conductivité (automatique)	Température °C **	Salinité g/l (NaCl)
<b>Gammes :</b>	0 à 14,00	+/-1 200mV	0 à 100mS/cm	-70°C à 400°C	0 à 60g/l
<b>Précision :</b>	0,02 (+/-1 chiffre) (+/-1 chiffre)	+/-1mV (+/-1 chiffre) (+/-1 chiffre)	<50µS/cm : 1% >50µS/cm : 5% (+/-1 chiffre)	+/-0,8°C +/-0,3°C *** (+/-1 chiffre)	--- --- (+/-1 chiffre)
<b>Plage T°C :</b>	-5°C à 70°C/90°C	---	0 à 50°C	---	0 à 50°C
<b>Comp. T°C :</b>	-5°C à 70°C/90°C***	---	0 à 50°C	---	0 à 50°C
<b>Impédance d'entrée :</b>	10 <sup>12</sup> Ohms				
<b>Alimentation :</b>	3 x piles 1,5Vcc LR44				
<b>Poids :</b>	65g, GP-105s : 70g				
<b>Dimensions (mm) :</b>	L = 160mm, dia 26mm, avec GP-105s : L = 235mm, dia 26mm				
<b>Poids :</b>	environ 70g en fonction de la tête				
<b>Capteur de température :</b>	Pt1000B				

Mesure :	O2d % Sat	O2d mg/l	Humidité*
<b>Gammes :</b>	199,9	19,99	0 à 100HR
<b>Précision</b>	+/-3%	+/-3%	+/-3%
<b>Plage T°C :</b>	0°C à 40°C	0 à 40°C	-40°C à 70°C
<b>Comp. T°C :</b>	0°C à 40°C	0 à 40°C	---

\*Description complète avec PWT-105

\*\*Données pour tête GT-105k, description complète avec PT-105

\*\*\*0,8°C avec sonde PT1000B sur gamme 0 à 100°C, 0,3°C avec sonde PT1000S sur gamme 0 à 100°C



**Têtes interchangeables !**

**AnHydre.** Sarl au capital de 9000 Euros

11 Rue de l'égalité 08320 VIREUX MOLHAIN - France

Tel : +333 24 40 11 07 – Fax : +333 24 41 11 57

Vente France : 0811 60 08 08 – SAV France : 0825 66 30 40

SIRET 434 917 274 00012

APE 3320C

[www.anhydre.eu](http://www.anhydre.eu)

[anhydre-vente@orange.fr](mailto:anhydre-vente@orange.fr)



www.anhydre.eu - www.anhydre.eu - www.anhydre.eu - www.anhydre.eu - www.anhydre.eu

[anhydre-vente@orange.fr](mailto:anhydre-vente@orange.fr)

## Instrument

**Thermomètres, instrument de poche**

**Thermomètre de poche, sonde PT-1000S**

**Code**

**PT-105**

- Thermomètre de poche permettant de mesurer avec des sondes avec ou sans câble
  - Deux capteurs peuvent être choisis : haute précision ( $\pm 0,3^{\circ}\text{C}$ ) ou basse précision ( $1,0^{\circ}\text{C}$ )
  - Remplacement des sondes sans calibration – la calibration est stockée dans la tête de sonde
  - Sondes en acier inoxydable de diamètre 3mm
  - Le bout de sonde peut être plat ou pointu
  - Les sondes à bout pointu peuvent être équipées d'une poignée pour pénétrer dans les substances plus dures
  - Sondes équipées en câble silicone ou silicone tresse acier
  - Boîtier totalement étanche IP67 pour travailler dans les conditions les plus difficiles
  - Fonction d'arrêt automatique pour économie d'énergie
  - Alimenté par 3 piles LR44
  - **Garantie 24 mois**
- 
- **GT-105-3** Standard, capteur Pt-1000B, longueur 30mm, sans câble
  - **GT-105s-3** Précision, capteur Pt-1000S, longueur 30mm, sans câble
  - **GT-105-8** Standard, capteur Pt-1000B, longueur 80mm, sans câble, extrémité pointue, sans câble
  - **GT-105s-8** Précision, capteur Pt-1000S, longueur 80mm, extrémité pointue, sans câble
  - **GT105-12** Standard, capteur Pt-1000B, longueur 120mm, sans câble
  - **GT105s-12** Précision, capteur Pt-1000S, longueur 120mm, sans câble
  - **GT105k-12** Standard, capteur Pt-1000B, longueur 120mm, câble 1 mètre silicone
  - **GT105sk-12** Précision, capteur Pt-1000S, longueur 120mm, câble 1 mètre silicone
  - **GT105o-12** Standard, capteur Pt-1000B, longueur 120mm, câble 1 mètre silicone en gaine acier
  - **GT105so-12** Précision, capteur Pt-1000S, longueur 120mm, câble 1 mètre silicone en gaine acier
  - **GT105r-8** Standard, capteur Pt-1000B, câble 1 mètre, longueur 80mm, extrémité pointue, poignée **T**
  - **GT105sr-8** Précision, capteur Pt-1000S, câble 1 mètre, longueur 80mm, extrémité pointue, poignée **T**
  - **GT105or-8** Standard, longueur 80mm, extrémité pointue, câble 1 mètre en gaine acier, poignée **T**
  - **GT105sor-8** Précision, longueur 80mm, extrémité pointue, câble 1 mètre en gaine acier, poignée **T**

## Gamme en fonction du type de sonde :

Sans câble :  $-70^{\circ}\text{C}$  à  $+150^{\circ}\text{C}$

Avec câble :  $-70^{\circ}\text{C}$  à  $+400^{\circ}\text{C}$

## Résolution :

**sur gamme  $-70^{\circ}\text{C}$  à  $+199,9^{\circ}\text{C}$  :  $0,1^{\circ}\text{C}$  au dessus :  $1,0^{\circ}\text{C}$**

## Précision dépendante du type de sonde\* :

### Gamme

Pt1000B

Pt1000S

$-70^{\circ}\text{C}$  à  $0^{\circ}\text{C}$

$\pm 0,9^{\circ}\text{C}$

$\pm 0,9^{\circ}\text{C}$

$0^{\circ}\text{C}$  à  $100^{\circ}\text{C}$

$\pm 1,0^{\circ}\text{C}$

$\pm 0,3^{\circ}\text{C}$

$100^{\circ}\text{C}$  à  $200^{\circ}\text{C}$

$\pm 1,5^{\circ}\text{C}$

$\pm 1,5^{\circ}\text{C}$

$200^{\circ}\text{C}$  à  $400^{\circ}\text{C}$

$\pm 3,0^{\circ}\text{C}$

$\pm 3,0^{\circ}\text{C}$

## Dimensions :

Long. = 160mm (sonde 3cm) x diamètre = 26mm

## Poids :

60g

## Alimentation :

3 piles LR44 1,5Vcc

\*Sondes standard recommandées Pt-100B et précision Pt-1000S.

**AnHydre.** Sarl au capital de 9000 Euros

11 Rue de l'égalité 08320 VIREUX MOLHAIN - France

Tel : +333 24 40 11 07 – Fax : +333 24 41 11 57

Vente France : 0811 60 08 08 – SAV France : 0825 66 30 40

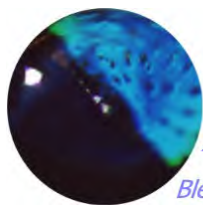
SIRET 434 917 274 00012

APE 3320C

[www.anhydre.eu](http://www.anhydre.eu)

[anhydre-vente@orange.fr](mailto:anhydre-vente@orange.fr)





**AnHydre.**  
Bleu Passionnément ...



**AnHydre.** Sarl au capital de 9000 Euros

11 Rue de l'égalité 08320 VIREUX MOLHAIN - France

Tel : +333 24 40 11 07 – Fax : +333 24 41 11 57

Vente France : 0811 60 08 08 – SAV France : 0825 66 30 40

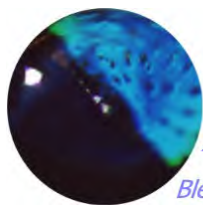
SIRET 434 917 274 00012

APE 3320C

[www.anhydre.eu](http://www.anhydre.eu)

[anhydre-vente@orange.fr](mailto:anhydre-vente@orange.fr)





**AnHydre.**  
Bleu Passionnément ...

#### Instrument

##### Multifonctions, instruments de poche

*Testeur Multifonctions, étanche de poche, température, conductivité, salinité, pH, mV (redox), oxygène dissous, humidité relative, point de rosée*

#### Code

**CX-105**

Le CX-105 est un instrument multifonctions associé à différentes têtes de mesure en fonction du paramètre recherché :

- **GP-105** – Mesure de pH et température dans les eaux à faibles dépôts
- **GPX-105s** - Mesure de pH et température dans les eaux usées et autres échantillons visqueux
- **GR-105k** - Mesure de potentiel redox et température, électrode avec câble
- **GC-105** - Mesure de conductivité, salinité et température
- **GO-105** - Mesure d'oxygène dissous en %sat et mg/l et température, sonde sans câble
- **GO-105k** - Mesure d'oxygène dissous en %sat et mg/l et température, sonde avec câble
- **GT-105** - Mesure de température, sonde sans câble
- **GT-105k** - Mesure de température, sonde avec câble
- **GH-105** - Mesure d'humidité et point de rosée, sonde sans câble
- **GH-105k** - Mesure d'humidité et point de rosée, sonde avec câble
- **GH-105p** - Mesure d'humidité et point de rosée, sonde sans câble mais avec connecteur Cinch pour sonde de température de surface – permet de décider si les conditions actuelles permettent ou pas une mise en peinture

#### Mesure du pH :

- Calibration pH sur 1 à 3 points
- Détection automatique des solutions tampons 4.00, 7.00, 9.00 (option 10.00)
- Compensation automatique en température

La tête GPX-105s est équipée d'une électrode durable Ionode de construction particulière à jonction intermédiaire protégeant contre l'encrassement, mesure stable en eau usée et substances semi solides où les électrodes classiques perdent leur efficacité rapidement.

#### Mesure de conductivité et salinité :

- 5 gammes à commutation automatique
- Large plage en mode conductivité (jusqu'à 10mS/cm) permettant une utilisation sur eau pure, eau usée ou eau de mer
- Calibration de conductivité par entrée de constante K ou en solution standard

#### Mesure d'oxygène dissous :

- Calibration 1 point en % Saturation
- Mesure en % Sat. Ou mg/l
- Entrée d'une correction de salinité d'échantillon
- Sonde galvanique de bonne qualité

#### Mesure de température :

- Différentes têtes permettant des mesures jusqu'à 150°C avec sonde 30mm sans câble, jusqu'à 200°C avec sonde 120mm sans câble, 400°C avec toutes sondes équipées d'un câble
- Précision en fonction du type de sonde utilisée

#### Autres fonctions :

- Boîtier totalement immergeable, il flotte s'il tombe à l'eau
- Alimentation 3 piles LR44 avec longue autonomie
- Fonctions d'arrêt automatique pour économie des piles
- Conçu pour le travail de terrain
- **Garantie 24 mois sur l'instrument hors sonde**

**AnHydre.** Sarl au capital de 9000 Euros

11 Rue de l'égalité 08320 VIREUX MOLHAIN - France

Tel : +333 24 40 11 07 – Fax : +333 24 41 11 57

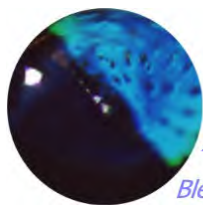
Vente France : 0811 60 08 08 – SAV France : 0825 66 30 40

SIRET 434 917 274 00012

APE 3320C

[www.anhydre.eu](http://www.anhydre.eu)

[anhydre-vente@orange.fr](mailto:anhydre-vente@orange.fr)



**AnHydre.**  
Bleu Passionnément ...

Fonction :	pH	redox (mV)	Conductivité (automatique)	Température °C **	Salinité g/l (NaCl)
<b>Gammes :</b>	0 à 14,00	+/-1 200mV	0 à 100mS/cm	-70°C à 400°C	0 à 60g/l
<b>Précision :</b>	0,02 (+/-1 chiffre) (+/-1 chiffre)	+/-1mV (+/-1 chiffre) (+/-1 chiffre)	<50µS/cm : 1% >50µS/cm : 5% (+/-1 chiffre)	+/-0,8°C +/-0,3°C *** (+/-1 chiffre)	--- --- (+/-1 chiffre)
<b>Plage T°C :</b>	-5°C à 70°C/90°C	---	0 à 50°C	---	0 à 50°C
<b>Comp. T°C :</b>	-5°C à 70°C/90°C***	---	0 à 50°C	---	0 à 50°C
<b>Impédance d'entrée :</b>	10 <sup>12</sup> Ohms				
<b>Alimentation :</b>	3 x piles 1,5Vcc LR44				
<b>Poids :</b>	65g, GP-105s : 70g				
<b>Dimensions (mm) :</b>	L = 160mm, dia 26mm, avec GP-105s : L = 235mm, dia 26mm				
<b>Poids :</b>	environ 70g en fonction de la tête				
<b>Capteur de température :</b>	Pt1000B				

Mesure :	O2d % Sat	O2d mg/l	Humidité*
<b>Gammes :</b>	199,9	19,99	0 à 100HR
<b>Précision</b>	+/-3%	+/-3%	+/-3%
<b>Plage T°C :</b>	0°C à 40°C	0 à 40°C	-40°C à 70°C
<b>Comp. T°C :</b>	0°C à 40°C	0 à 40°C	---

\*Description complète avec PWT-105

\*\*Données pour tête GT-105k, description complète avec PT-105

\*\*\*0,8°C avec sonde PT1000B sur gamme 0 à 100°C, 0,3°C avec sonde PT1000S sur gamme 0 à 100°C



**Têtes interchangeables !**

**AnHydre.** Sarl au capital de 9000 Euros

11 Rue de l'égalité 08320 VIREUX MOLHAIN - France

Tel : +333 24 40 11 07 – Fax : +333 24 41 11 57

Vente France : 0811 60 08 08 – SAV France : 0825 66 30 40

SIRET 434 917 274 00012

APE 3320C

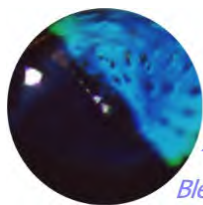
[www.anhydre.eu](http://www.anhydre.eu)

[anhydre-vente@orange.fr](mailto:anhydre-vente@orange.fr)



[www.anhydre.eu](#) - [www.anhydre.eu](#) - [www.anhydre.eu](#) - [www.anhydre.eu](#) - [www.anhydre.eu](#)

[anhydre-vente@orange.fr](mailto:anhydre-vente@orange.fr)



**AnHydre.**  
Bleu Passionnément ...

#### Instrument

Thermomètres, Hygromètres, instruments de poche

Thermo hygromètre de poche avec point de rosée

Code

PWT-105

- Instrument crayon de poche pour des mesures précises d'humidité relative et de température
- **PWT-105** accepte l'une des sondes d'humidité
  - **GH-105** sonde sans câble
  - **GH-105k** sonde avec câble
  - **GH-105p** avec sonde et connecteur de sonde pour mesure de température en surface – il est ainsi possible de comparer la température de surface avec le point de rosée et ainsi décider si sont réunies les conditions requises pour peindre la surface.
- La mesure d'humidité utilise un capteur de grande classe
- L'instrument détermine le point de rosée
- Fonction d'arrêt automatique pour économie d'énergie
- Alimenté par 3 piles LR44
- **Garantie 24 mois**

**Gamme HR**

0 – 100% HR

**Résolution HR**

0,1%

**Précision HR**

3% HR

**Temps de réaction capteur HR t90**

<10s

**Hystérésis**

<1% HR

**Dérive à long terme**

0,5% HR par an

**Gamme en température**

-40°C à +70°C

**Résolution température**

0,1°C

**Précision température**

+/- 0,8°C

**Sonde**

SHT-75

**Gamme T°C du point de rosée (PWT-103)**

-199.9°C à +70°C

**Gamme T°C de surface (PWT-103)**

-50°C à +100°C

**Alimentation**

3 piles 1,5Vcc (LR44)

**Poids**

55g avec tête GH-105

**Dimensions**

L = 152mm, dia. 26mm



**AnHydre.** Sarl au capital de 9000 Euros

11 Rue de l'égalité 08320 VIREUX MOLHAIN - France

Tel : +333 24 40 11 07 – Fax : +333 24 41 11 57

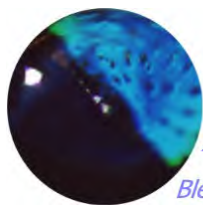
Vente France : 0811 60 08 08 – SAV France : 0825 66 30 40

SIRET 434 917 274 00012

APE 3320C

[www.anhydre.eu](http://www.anhydre.eu)

[anhydre-vente@orange.fr](mailto:anhydre-vente@orange.fr)



**AnHydre.**  
*Bleu Passionnément ...*

## Epaisseur de revêtement

[www.anhydre.eu](http://www.anhydre.eu) - [www.anhydre.eu](http://www.anhydre.eu) - [www.anhydre.eu](http://www.anhydre.eu) - [www.anhydre.eu](http://www.anhydre.eu) - [www.anhydre.eu](http://www.anhydre.eu) - [www.anhydre.eu](http://www.anhydre.eu) - [www.anhydre.eu](http://www.anhydre.eu) - [www.anhydre.eu](http://www.anhydre.eu) - [www.anhydre.eu](http://www.anhydre.eu) - [www.anhydre.eu](http://www.anhydre.eu)

**AnHydre.** Sarl au capital de 9000 Euros

11 Rue de l'égalité 08320 VIREUX MOLHAIN - France

Tel : +333 24 40 11 07 – Fax : +333 24 41 11 57

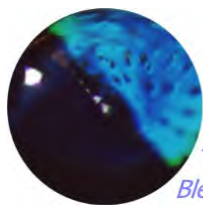
Vente France : 0811 60 08 08 – SAV France : 0825 66 30 40

SIRET 434 917 274 00012

APE 3320C

[www.anhydre.eu](http://www.anhydre.eu)

[anhydre-vente@orange.fr](mailto:anhydre-vente@orange.fr)



**AnHydre.**  
Bleu Passionnément ...

#### Instrument

**Jauges d'épaisseur de revêtement, testeurs**

**Code**

**Testeur d'épaisseur de poche, applications automobiles**

**MG-101**

- Testeur de poche pour vérifier la condition d'une carrosserie de véhicule et déterminer approximativement l'épaisseur de la couche de peinture
- Bonnes qualité et précision pour un coût abordable
- Permet de vérifier si le véhicule a été repeint ou si la carrosserie a été réparée après un accident
- Il est possible de trouver les zones travaillées au mastic et l'épaisseur de sa couche
- Il est possible de vérifier si la réparation a été faite correctement ou si c'est un bouchage grossier
- MG-101 est calibré en unités réelles, ceci permet à l'utilisateur d'estimer l'épaisseur du vernis en  $\mu\text{m}$
- 6 échelles permettent une estimation plus précise qu'avec d'autres testeurs
- Le testeur est prêt à l'emploi sans préparation préalable
- Boîtier étanche permettant de travailler même sous la pluie
- Fonction d'arrêt automatique pour économie d'énergie
- Les mesures ne sont possibles que sur les corps en acier
- Le manuel d'utilisation comprend les données d'épaisseur des vernis sur les véhicules courants et une information sur la manière d'évaluer la qualité des réparations
- **Garantie 24 mois**

#### Gammes $\mu\text{m}$

**0 à 150**

**150 à 200**

**200 à 350**

**350 à 500**

**500 à 1000**

**1000 à 2000**

#### Paramètres

Précision 5%

Longueur 145mm

Avec embout de protection 160mm

Diamètre 26mm

Poids 53g

Alimentation 3 piles 1,5Vcc (LR44)

**Affichage rapide 6 diodes LED**



**Utilisable immédiatement**

**AnHydre.** Sarl au capital de 9000 Euros

11 Rue de l'égalité 08320 VIREUX MOLHAIN - France

Tel : +333 24 40 11 07 – Fax : +333 24 41 11 57

Vente France : 0811 60 08 08 – SAV France : 0825 66 30 40

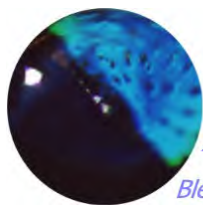
SIRET 434 917 274 00012

APE 3320C

[www.anhydre.eu](http://www.anhydre.eu)

[anhydre-vente@orange.fr](mailto:anhydre-vente@orange.fr)





**AnHydre.**  
Bleu Passionnément ...

#### Instrument

Jauges d'épaisseur de revêtement, instruments de poche

Code

Jauge d'épaisseur de poche

MG-105

- Testeur de poche pour mesure des revêtements non magnétiques sur support ferromagnétique (acier) comme peintures, vernis, laque plastique...
- Résultat affiché en  $\mu\text{m}$
- Bonne précision
- Confirmation automatique de stabilisation du résultat
- Figeage de l'affichage jusqu'à la mesure suivante
- Possibilité de calibration 0 sur surface propre sans revêtement
- Arrêt automatique pour économiser l'énergie
- Le testeur est prêt à l'emploi sans préparation
- Boîtier étanche permettant de travailler même sous la pluie
- Garantie 24 mois

Gamme	Résolution	Précision (+/-1 point)	Alimentation	Dimensions	Poids
0 à 1000 $\mu\text{m}$	1 $\mu\text{m}$	3% +/-2 $\mu\text{m}$	3 x piles (LR44)	Long: 160mm Diamètre 26mm	55g

Affichage numérique



Utilisable immédiatement

**AnHydre.** Sarl au capital de 9000 Euros

11 Rue de l'égalité 08320 VIREUX MOLHAIN - France

Tel : +333 24 40 11 07 – Fax : +333 24 41 11 57

Vente France : 0811 60 08 08 – SAV France : 0825 66 30 40

SIRET 434 917 274 00012

APE 3320C

[www.anhydre.eu](http://www.anhydre.eu)

[anhydre-vente@orange.fr](mailto:anhydre-vente@orange.fr)



## Accessoires

### Electrodes de pH

**GPX-105s** : Tête électrode IONODE en corps plastique pour eau avec dépôts, eau usée, pâtes et eau distillée, pour **Séries 105**

**GP-105** : Tête électrode pour eau faiblement contaminée, pour **Séries 105**

**GPX-105S** Tête avec électrodes pH mètres Séries 105. Des mesures stables et précises avec une longue durée de vie, elles se caractérisent aussi par une stabilisation rapide du résultat. Elles permettent des mesures dans des échantillons variés, en liquides purs et contaminés, en semi solides. Elles permettent des mesures sur une grande variété d'échantillons : eau, eau usée, échantillons contaminés, cosmétiques, détergents, matériaux organiques, protéines, lubrifiants, huiles, vin, viande, fromage...

**Tout ceci avec une seule électrode !** Construction inhabituelle à jonction intermédiaire en réelle protection de la jonction (diaphragme) contre l'encrassement, permet des mesures stables sur ces types de liquides ou masses semi liquides, qui stoppent rapidement les autres types d'électrodes. Les parties en verre sont protégées par un corps plastique. La gaine de protection est une pièce intégrée de l'électrode, l'utilisation est impossible sans la gaine qui peut être échangée et dont la présentation dépend du type d'échantillon mesuré. La fabrication du verre garantit une haute précision d'assemblage des éléments en verre et plastique, ce qui constitue un point important pour un fonctionnement correct. Manipulée correctement l'électrode a une durée de vie nettement plus longue que les électrodes standards : 2 à 4 ans.



Echantillons liquides

Echantillons semi solides

Plage de mesure :	0 à 14pH
Plage de température :	0 à 60°C
Point zéro :	7,0 +/-0,5pH
Type d'électrode :	Double jonction, Ag/AgCl, saturé KCl
Boîtier et gaine :	Polypropylène
Diamètre du corps :	12mm
Connexion :	dédiée aux Série 105

**GPX-105** Tête de mesure pour les instruments Séries 100 (CP-101, CP-102, CP-103, CP-105 et CX-105). La tête GP-105 est utilisée pour les mesures de pH & température sur échantillons sans ou avec très peu de dépôts, elle ne peut pas être utilisée sur les produits visqueux qui vont boucher le diaphragme. Cette s'utilise sur l'eau potable, du robinet, les lacs et rivières, des piscines et pluviale, etc. Dans le boîtier plastique il y a des électrodes verre séparées, mesure et référence, et le capteur de température. Remplacer la tête est simple, elle se positionne sur le corps puis l'écrou est serré en place. Les électrodes sont maintenues actives par l'éponge placée dans le capuchon protecteur, maintenu humide avec de l'eau distillée.

**AnHydre**, Sarl au capital de 9000 Euros

11 Rue de l'égalité 08320 VIREUX MOLHAIN - France

Tel : +333 24 40 11 07 – Fax : +333 24 41 11 57

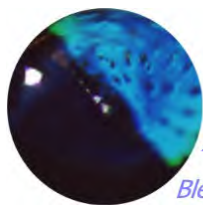
Vente France : 0811 60 08 08 – SAV France : 0825 66 30 40

SIRET 434 917 274 00012

APE 3320C

[www.anhydre.eu](http://www.anhydre.eu)

[anhydre-vente@orange.fr](mailto:anhydre-vente@orange.fr)



**AnHydre.**  
Bleu Passionnément ...



Plage de mesure :	0 à 14,00pH
Plage de température :	Mesure & travail : -5 à 70°C
Boîtier :	ABS
Diaphragme :	céramique, membrane verre
Connexion :	dédiée aux Série 100

### Solutions

Solutions tampons de valeurs pH4,00 - pH7,00, pH9,00 en flacons de 100ml et 250ml.  
Solutions de calibration pour la conductivité, 1,41mS/cm & 12,90mS/cm en flacons de 100ml et 250ml  
Solutions KCl pour remplissage des électrodes de pH en flacon de 100ml.

**Caractéristiques modifiables sans préavis. Copyright @AnHydre 2013**

**AnHydre.** Sarl au capital de 9000 Euros

11 Rue de l'égalité 08320 VIREUX MOLHAIN - France

Tel : +333 24 40 11 07 – Fax : +333 24 41 11 57

Vente France : 0811 60 08 08 – SAV France : 0825 66 30 40

SIRET 434 917 274 00012

APE 3320C

[www.anhydre.eu](http://www.anhydre.eu)

[anhydre-vente@orange.fr](mailto:anhydre-vente@orange.fr)