

AnHydre.
Bleu Passionnément ...

McLane Labs

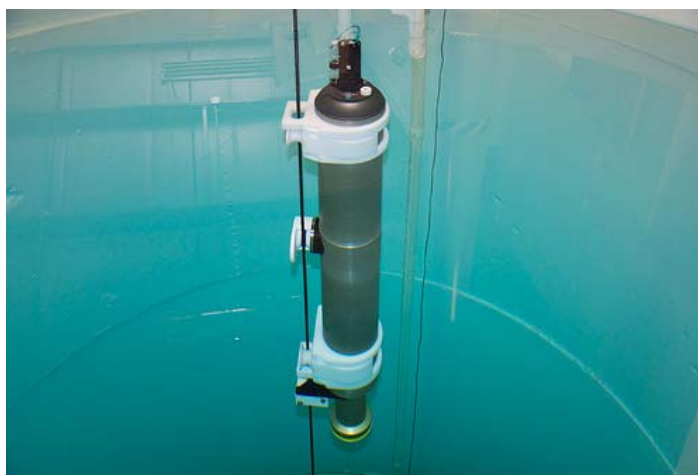
Profileur sur ligne sous glace ITP

Le profileur **McLane** ITP (Ice Tethered Profiler) est un instrument autonome de profil temporel de la colonne d'eau sous la glace. L'ITP collecte des mesures in situ de conductivité, température et profondeur. Les données peuvent être transmises automatiquement en proche temps réel au travers d'un modem inductif relié à un contrôleur en surface.

Caractéristiques :

- Entraînement robuste et éprouvé sur le terrain, techniques électroniques & modem inductif
- Corps aluminium anodisé similaire au flotteur Argo
- Forme fluide pour un profil efficace et une longue autonomie
- Profil programmable et échantillonnage planifié
- Prise de données en continu au fil du profil
- La motorisation assure ascension /descente douces et continues
- Les profils verticaux sont en place connue
- La sonde CTD principale est une SeaBird 41 CP
- Packs de piles 240Ah ou 360Ah assurent une énergie suffisante pour des déploiements sur plusieurs années
- Transmission en proche temps réel avec carte Flash en secours
- Sous ensemble du système WHOI Ice Tethered Profiling

Profondeur	60m à 100m (fonction du mouillage)	Température	Minimum -20°C
Vitesse du profil	25cm/s	Energie	Pack piles lithium 240Ah ou 350Ah
Transmission des données	SBE44 UIM (IMM à 1200bps en développement pour fin 2010°		



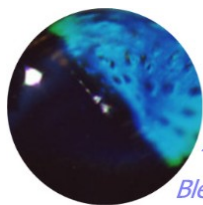
AnHydre. Sarl au capital de 9000 €

11 Rue de l'égalité 08320 VIREUX MOLHAIN – France

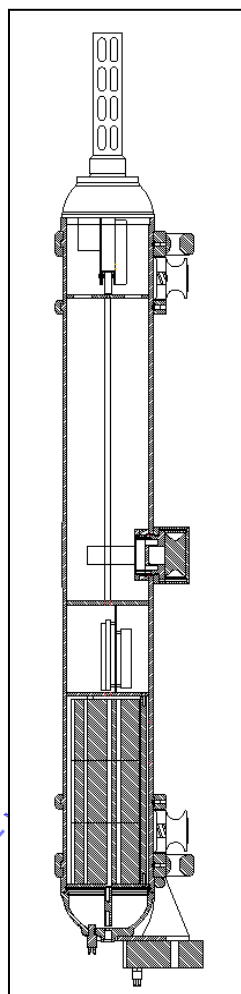
Tel : +333 24 40 11 07 – Fax : +333 24 41 11 57

Vente France : 0811 60 08 08 – SAV France : 0825 66 30 40

SIRET 434 917 274 00012 APE 3320C www.anhydre.eu anhydre-vente@orange.fr



AnHydre.
Bleu Passionnément ...



Sonde CTD

Roue de motorisation

Electronique

Piles lithium

Roue guide

Bobine d'induction

Spécifications Profileur ITP

Dimensions :	L 171cm x dia. 26cm (passe dans un trou de 28cm dans la glace
Poids :	en air et avec capteurs 28kg, neutre en eau
Immersion :	maximum 1000 mètres
Température mini :	-35°C
Transmission données :	SBE 44UIM ou IMM à 1200bps
Stockage données :	carte compact flash en secours
Endurance piles :	240Ah ou 360Ah par packs lithium
Vitesse du profil :	25cm/s
Acquisition données CTD :	~2Hz (SBE 41CP)
Consommation d'énergie :	120mA (en profil), 300µA (veille)
Roues d'entraînement :	Roue titane avec revêtement uréthane
Roue de guidage :	Ertakyte
Sondes optionnelles :	Turbidité Seapoint Fluorimètre Seapoint Fluorimètre CDOM Wetlabs O2d par Optode Aanderaa

Spécifications modifiables sans préavis - Copyright AnHydre 2010

AnHydre. Sarl au capital de 9000 Euros

11 Rue de l'égalité 08320 VIREUX MOLHAIN - France

Tel : +333 24 40 11 07 – Fax : +333 24 41 11 57

Vente France : 0811 60 08 08 – SAV France : 0825 66 30 40

SIRET 434 917 274 00012

APE 3320C

www.anhydre.eu

anhydre-vente@orange.fr