

pH / redox / mV / température – EcoSense® pH 100A

Mesures portables, précises et économiques

La ligne de produits EcoSense® propose des données précises en un format des plus abordables. Ces instruments utilisent une interface conviviale, une utilisation d'une main, un boîtier étanche à l'eau et un coût opérationnel faible tout au long de la vie du produit. L'EcoSense® pH 100A mesure en simultanément le pH ou les mV avec la température, voici ses caractéristiques:



- Boîtier étanche à l'eau IP 67
- Garantie instrument 12 mois
- Reconnaissance interne des tampons US ou NIST
- Compensation automatique / manuelle en température
- Reconnaissance du décalage d'origine
- Câbles de 1 et 4 mètres
- Alerte piles faibles, autonomie 1000 heures
- Affichage d'efficacité d'électrode
- Fige la valeur stabilisée à l'affichage
- Arrêt automatique après 30 minutes d'inactivité
- Mémoire calepin 50 lectures

Paramètres :
pH
Température
Redox (potentiel oxydo-réduction)
mV

L'EcoSense pH100A est proposé en kits avec un câble de 1 ou 4 mètres :

L'Ecosense® pH 100A est conçu pour donner des résultats rapides et précis avec une plateforme économique. C'est la possibilité de mesurer pH, mV & température avec un instrument simple et compact utilisable sur de nombreuses applications. Avec une garantie de 12 mois pour l'instrument et 6 mois sur l'électrode, et ses autres caractéristiques comme mémorisation de calibration et le choix des électrodes bulbes, plates, perçantes, l'EcoSense® pH 100A répond à tous vos besoins.



Copyright Anhydre 09-2012

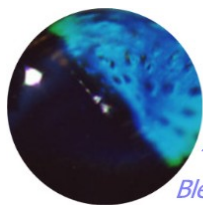
AnHydre. Sarl au capital de 9000 €

11 Rue de l'égalité 08320 VIREUX MOLHAIN – France

Tel : +333 24 40 11 07 – Fax : +333 24 41 11 57

Vente France : 0811 60 08 08 – SAV France : 0825 66 30 40

SIRET 434 917 274 00012 APE 3320C www.anhydre.eu anhydre-vente@orange.fr



AnHydre.
Bleu Passionnément ...

Pour commander l'instrument EcoSense® pH 100A

pH100ACC-01	Kit instrument EcoSense® pH100A, sonde 100-01 avec câble 1 mètre, valise rigide
pH100ACC-04	Kit instrument EcoSense® pH100A, sonde 100-04 avec câble 4 mètres, valise rigide
pH 100A	Instrument EcoSense® pH 100A avec affichage °C, pH, mV, sans sonde
100-01	Assemblage câble Y 1 mètre et sonde combinée pH & température
100-04	Assemblage câble Y 4 mètres et sonde combinée pH & température
111-1	Assemblage câble 1 mètre et sonde à tête perçante
112-1	Assemblage câble 1 mètre et sonde à tête plate double jonction
110-1	Assemblage câble 1 mètre et sonde pH, laboratoire
115-1	Assemblage câble 1 mètre et sonde mV redox, laboratoire
130-1	Assemblage câble 1 mètre et sonde température (compensation automatique de température ATC)
160	Simulateur d'électrode pH4, 7 & 10 (vérification de performance de l'instrument)
606031	Valise plastique rigide avec insert mousse, 317mm x 228mm x 94mm
3824	Jeu assorti de solutions standards en 6 flacons 474ml, 2 x pH4, 2 x pH7, 2 x pH10

Spécifications techniques de l'EcoSense® pH 100A

Température	Gamme :	-10°C +120°C
	Résolution :	0,1°C
	Précision :	+/-0,3°C +/-2 chiffres
pH	Gamme :	-2 à 16 unités
	Résolution :	0,01 unité
	Précision :	+/-0,1% ou +/-2 chiffres
mV	Gamme :	-1999 à 1999 mV
	Résolution :	1mV
	Précision :	+/-0,1% ou +/-1 chiffre

Spécifications complémentaires de l'EcoSense® pH 100A

Plage opérationnelle	Température 0°C à 50°C Humidité relative jusqu'à 95%
Fonction figeage d'écran	Oui – AutoLock après stabilisation
Mémoire calibration	Oui
Mémoire mesures	Calepin 50 lectures
Touches sonores	Oui, toutes les touches
Étanchéité	Boîtier étanche à l'eau IP 67
Poids avec piles	272g
Dimensions	Largeur 78mm au plus large x longueur 184mm x 37mm d'épaisseur
Sonde de température	Thermistance 10kOhms/25°C
Pile	Une pile alcaline 9Vcc fournie, alerte pile faible, autonomie 1000 heures
Compensation de température pH	Oui - Auto / Manuelle -10°C à 120°C
Reconnaissance tampon pH	Oui – US (4.01 – 7.00 & 10.0 @25°C) ou (4.00 – 7.02 & 10.06 @20°C) ou NIST (4.01 – 6.86 & 9.18 @25°C) ou (4.00 – 6.87 & 9.23 @20°C)
Température de calibration pH	0°C à 60°C
Reconnaissance décalage d'origine pH	Oui - +/-90mV à pH7 ou 6.86
Reconnaissance de pente pH	Oui - +/-30% à pH4.00 – 4.01, 9.18 ou 10.01

AnHydre. Sarl au capital de 9000 Euros

11 Rue de l'égalité 08320 VIREUX MOLHAIN - France

Tel : +333 24 40 11 07 – Fax : +333 24 41 11 57

Vente France : 0811 60 08 08 – SAV France : 0825 66 30 40

SIRET 434 917 274 00012

APE 3320C

www.anhydre.eu

anhydre-vente@orange.fr



Simulateur d'électrode pH160

Connectez le simulateur d'électrode pH160 sur l'instrument pH100A et déterminez rapidement la précision de votre instrument pH100A. Le pH160 simule les valeurs pH4, pH7 et pH10.

Ce n'est pas une solution de calibration mais une vérification du boîtier.

Gamme : +/-177,5mV – Précision +/-0,6%

Affichage : +177,5mV pour pH4 / 0,0mV pour pH7 et -177,5mV pour pH10

Autonomie : +100 heures sur une pile alcaline 9Vcc standard

Dimensions : 172mm (L) x 35mm (l) x 28mm (h)

Poids : 150g



Electrodes : combinée pH-T°C - pH (bulbe, plate, perçante) – électrode redox – sonde de température



Stand pour électrode

Copyright AnHydre 09-2012 - Caractéristiques modifiables sans préavis

AnHydre. Sarl au capital de 9000 Euros

11 Rue de l'égalité 08320 VIREUX MOLHAIN - France

Tel : +333 24 40 11 07 – Fax : +333 24 41 11 57

Vente France : 0811 60 08 08 – SAV France : 0825 66 30 40

SIRET 434 917 274 00012

APE 3320C

www.anhydre.eu

anhydre-vente@orange.fr