



AnHydre.
Bleu Passionnément ...

Bouée légère CB-50 pour instrumentation

NexSense

- Bouée de déploiement d'urgence
- Transmission GSM, satellite ou radio
- Accueille une variété d'instruments et sondes
- Abrite votre collecteur transmetteur
- Flotteur robuste mousse revêtue polymère

La bouée CB-50 est conçue pour un déploiement rapide en réponse à des situations d'urgence comme les déversements industriels et les catastrophes naturelles. Cette bouée peut être mise en place depuis de petites embarcations comme des navires voire des hélicoptères, c'est un choix idéal pour des applications où l'eau doit être mise sous surveillance d'un moment à l'autre. Les instruments compatibles comprennent les capteurs de turbidité, d'oxygène dissous, d'hydrocarbures, de pression, les fluorimètres et sondes multi-paramètres, les sondeurs de profondeur et bien d'autres.

La bouée CB-50 est construite avec un cœur de mousse croisée de polyéthylène revêtu d'une peau résistante de polymère PU et une structure d'acier inoxydable. Le compartiment central de diamètre 139mm accueille le collecteur transmetteur (ex: SDL500) avec son alimentation, et l'antenne de transmission sans fil. La tour amovible surmontant le flotteur protège les électroniques et supporte la signalisation lumineuse solaire et les 3 yeux de levage. Les accessoires comprennent une cage d'instrument et des brides de fixation pour instruments.

La bouée CB-50 est prévue pour abriter les enregistreurs submersibles NexSens SDL500. Des choix de transmission sans fil comme radio, GSM et Iridium sont possibles. Le SDL500 est configuré avec 5 ports pour capteurs avec connexion sur les protocoles standards de communication industrielle. Des interfaces compatibles pour capteurs analogiques et digitaux RS-232, RS-485, SDI-12, Vcc, mA et comptage d'impulsions, sont présents. Toutes les connexions des capteurs ont un double joint torique pour une étanchéité effective à l'eau.

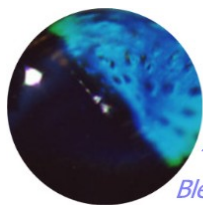
Les instruments compatibles comprennent les sondes YSI Série 6 & ExO, Hydrolab Series 5 & HL, Eureka Sub 2 & Manta 2, In-Situ TROLL 9500.



AnHydre. Sarl au capital de 9000 €

11 Rue de l'égalité 08320 VIREUX MOLHAIN – France
Tel : +333 24 40 11 07 – Fax : +333 24 41 11 57

SIRET 434 917 274 00012 APE 3320C www.anhydre.eu anhydre-vente@orange.fr

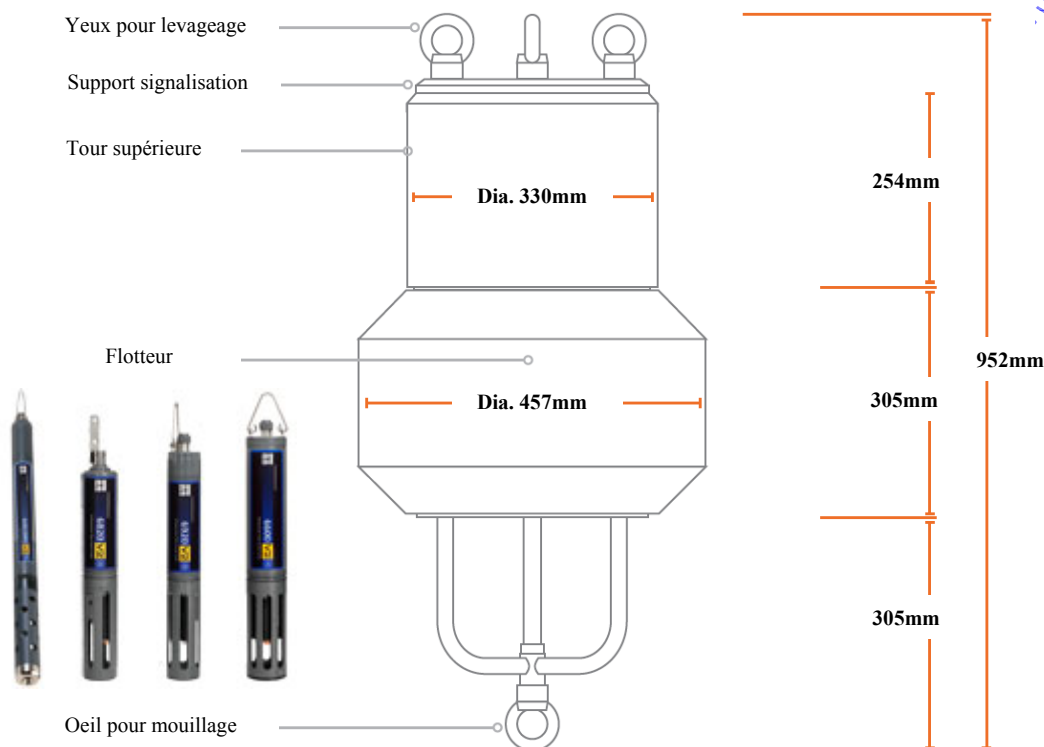


AnHydre.
Bleu Passionnément ...

Spécifications

Nexsense

Dimensions de la coque	Diamètre externe 457mm, hauteur 304mm
Dimensions de la tour	Diamètre interne 330mm, hauteur 254mm
Dimensions du tube d'instrument	Environ 16kg à vide, environ 23kg avec collecteur et signalisation solaire
Poids	23kg
Flottabilité	Mousse polyéthylène croisée revêtue PU et accessoires
Matériaux flotteur	acier inox
Accastillage	Acier inoxydable 304
Fixation du mouillage	1 point
Signalisation navigation	Solaire, jaune visible 1-3 nautiques, 15 flashes/minutes



Configurations:

CB-50	Bouée de base
SDL500	Collecteur de données submersible
SDL500R	Collecteur de données submersible avec radio
SDE500C	Collecteur de données submersible avec GSM
SDL500I	Collecteur de données submersible avec Irridium
Cage	Cage inox pour instrument – 609mm
CM-600	Cage pour instrument de qualité d'eau

Copyright @ AnHydre 2016 – Caractéristiques modifiables sans préavis

AnHydre. Sarl au capital de 9000 Euros
11 Rue de l'égalité 08320 VIREUX MOLHAIN - France
Tel : +333 24 40 11 07 – Fax : +333 24 41 11 57

SIRET 434 917 274 00012

APE 3320C

www.anhydre.eu

anhydre-vente@orange.fr