

## MESURES DE LA CONDUCTIVITE

### TRANSMETTEURS DE MESURE DE LA CONDUCTIVITE

#### TC-401 (4 fils)



- Analyseur, transmetteur, contrôleur
- Menu auto significatif
- Gammes automatiques
- Calibration & vérification automatiques
- Reconnaissance de standard et de cellule
- Compensation automatique en température
- Sortie nettoyage automatique
- Contrôle ON-OFF/PWM
- Sortie transmission programmable
- Protocole HART (option)
- Sortie RS-485 Mod-Bus
- PROFIBUS (option)

#### TC-22 (boucle 2 fils)

- Analyseur, transmetteur
- Menu auto significatif
- Gamme automatique
- Calibration & vérification automatiques
- Reconnaissance de standard et de cellule
- Sortie transmission programmable
- Protocole HART (option)
- Sécurité intrinsèque
- Certification CEPEL/LABEX

### CONTROLEURS DE MESURE DE LA CONDUCTIVITE

#### TC-404 (4 fils)



- Analyseur, transmetteur, contrôleur
- Menu auto significatif
- Gammes automatiques
- Calibration & vérification automatiques
- Reconnaissance de standard et de cellule
- Compensation automatique en température
- Contrôle ON-OFF/PWM
- Sortie transmission programmable
- Sortie RS-485 Mod-Bus

#### TC-406 (cellules sans électrodes)

- Analyseur, transmetteur, contrôleur
- Mesure directe en concentration
- Menu auto significatif
- Gamme automatique
- Calibration & vérification automatiques
- Reconnaissance de standard et de cellule
- Compensation automatique en température
- Contrôle ON-OFF.PWM
- Sortie transmission programmable
- Sortie RS-485 Mod-Bus

**AnHydre.** sarl au capital de 9000 Euros

11 Rue de l'égalité 08320 VIREUX MOLHAIN - France

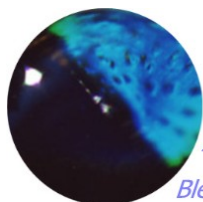
Tel : 33 (0)3 24 40 11 07 – Fax : 33 (0)3 24 41 11 57

SIRET 434 917 274 00012

APE 333Z

[www.anhydre.eu](http://www.anhydre.eu)

[anhydre@anhydre.com](mailto:anhydre@anhydre.com)



**AnHydre.**  
Bleu Passionnément ...

## CELLULES DE MESURE DE LA CONDUCTIVITE



**Cellule TX-001**



**Cellule TX-01**



**Cellule TX-1**



**Cellule TX-01-CS**



**Cellule sans electrodes TX-2**



**Cellule TX-5**

**AnHydre.** sarl au capital de 9000 Euros

11 Rue de l'égalité 08320 VIREUX MOLHAIN - France – Tel : 33 (0)3 24 40 11 07 – Fax : 33 (0)3 24 41 11 57  
SIRET 434 917 274 00012 APE 333Z [www.anhydre.eu](http://www.anhydre.eu) [anhydre@anhydre.com](mailto:anhydre@anhydre.com)

## Spécifications

Analyseur	TC-401	TC-404	TC-22	TC-406
Application	Conductivité - résistivité	Conductivité - résistivité	Conductivité - résistivité	Conductivité - concentration
Plage de conductivité	0,001 $\mu$ à 2	0,001 $\mu$ à 2	0,01 $\mu$ à 2	5m à 2
Sélection de résolution	0,1/0,01/0,001	0,1/0,01	0,1/0,01	0,1/0,01
Précision relative (meilleure que)	0,15% PE	0,5% PE	0,5% PE	0,5% PE
Compensation auto temp.	0 à 200°C	0 à 200°C	0 à 130°C	0 à 150°C
Plage de résistivité	0,5 Ohm / cm à l'infini	0,5 Ohm / cm à l'infini	0,5 Ohm / cm à l'infini	Non disponible
<b>Transmetteur</b>				
Sortie analogique	4-20mA	4-20mA	4-20mA	4-20mA
Sortie numérique	RS-485	RS-485	Non disponible	RS-485
Isolation galvanique	2000Vca	2000Vca	2000Vca	2000Vca
Résistance de charge en ligne	1 kOhm	1 kOhm	600 Ohms	1 kOhm
<b>Contrôleur</b>				
ON/OFF/PWM	2 contacts NO (1A/250Vca)	1 contact NO (1A/250Vca)	Non disponible	2 contacts NO (1A/250Vca)
<b>Général</b>				
Affichage local	Alphanumérique 2 lignes de 16 caractères IP 67	Alphanumérique 2 lignes de 16 caractères IP 67	Alphanumérique 2 lignes de 16 caractères IP 67	Alphanumérique 2 lignes de 16 caractères IP 67
Boîtier	IP 68	IP 67	IP 68	144 x 144 x 80mm (DIN)
Dimensions	140 x 135 x 180 mm	140 x 144 x 80 mm (DIN)	140 x 135 x 180 mm	
Système de nettoyage automatique	1 contact NO	Programmable	Non disponible	Non disponible
Alimentation	90 à 240Vca (50/60Hz)	90 à 240Vca (50/60Hz)	24Vcc	90 à 240Vca (50/60Hz)
Consommation	3,5VA	3,5VA	96mW	3,5VA
Poids	2,2 kg	1,3 kg	2,2 kg	1,3 kg

## Cellules de conductivité

- Applications en réservoirs, réacteurs, conduites et autres
- Cellule toroïdale inductive pour application CIP\* et autres processus
- Autres constantes de cellule sur demande
- Parties baignées en acier inoxydable, titane, Capinter20, Hastelloy
- Simples, robustes et entretien aisé
- Connexion sur procédé par filetage, bride ou tri clamp
- Corps rétractile en option (TX-001/TX-01)
- Rétraction sans arrêt du procédé
- Températures jusqu'à 200°C (option)

\* = nettoyage en place / clean in place



	<b>TX-001</b>	<b>TX-01</b>	<b>TX-1</b>	<b>TX-5</b>	<b>TX-2</b>
Plage S/cm	0,01 à 2m	0,1 à 20m	1µ à 100M	1µ à 150m	1m à 1S
Matériau du corps	Acier inox/titane	Acier inox/titane	Kynar (PVDF)	Kynar (PVDF)	Kynar (PVDF)
Constante de cellule cm-1	0,01	0,1	1	5	Non disponible
Température maximale (pression atmosphérique)	0 à 100°C	0 à 130°C	0 à 130°C	0 à 130°C	0 à 130°C
Pression maximale (température ambiante)	10bars	10 bars	10 bars	10 bars	10 bars
Longueur d'insertion (mm)	54	42 à 2 000	60	100	
Connexion sur procédé	¾'' NPT mâle	¾'' NPT mâle	¾'' NPT mâle	¾'' NPT mâle	¾'' NPT mâle

Caractéristiques modifiables sans préavis (avril 2008)

*AnHydre.* sarl au capital de 9000 Euros

11 Rue de l'égalité 08320 VIREUX MOLHAIN - France – Tel : 33 (0)3 24 40 11 07 – Fax : 33 (0)3 24 41 11 57  
SIRET 434 917 274 00012 APE 333Z

[www.anhydre.eu](http://www.anhydre.eu)

[anhydre@anhydre.com](mailto:anhydre@anhydre.com)