

Introduction

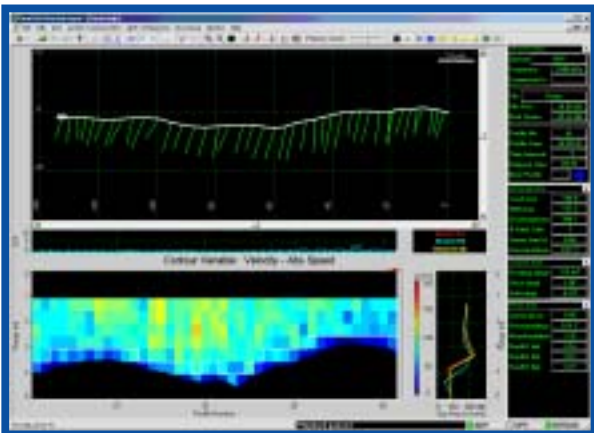
l'intégration Mini-ADP/V-Fin



L'entier système tient dans une seule caisse pour simplifier le transport. Un logiciel convivial et un assemblage rapide et simple font du CPV-Fin the obvious choice for all your surveying requirements

Features

- Light-weight fibreglass body - Total weight 10 kg (23 lbs) in air/7 kg (15 lbs) in water
- Very stable towing platform
- Integrated 1.5 MHz Mini-ADP
- Bottom Track
- User-friendly RiverSurveyor and CurrentSurveyor Windows software
- Compass/tilt sensor
- Optional depth sensor



The Windows based RiverSurveyor software is very user-friendly and displays all the necessary information you need while collecting data.

Système de reconnaissance mobile et multi usages

Le nouvel ensemble 1112 V-FIN & ADP 1,5 MHz ou plus familièrement le CPV-Fin est le dernier développement de SonTek/YSI et Endeco/YSI, intégration de technologies existantes, éprouvées en un système unique multi-usages.

Le CPV-Fin est la combinaison d'un puissant profileur de courant, avec ses capacités de poursuite du fond, monté sur un corps léger (12kg dans l'air) et extrêmement stable, en résine armée de longueur 60cm. Equipé du courantomètre SonTek 1,5MHz Mini-ADP et d'un capteur de pression en option, ce système se destine à être installé par une seule personne et tracté par un petit bateau quelconque. Le CPV-Fin Travaille jusqu'à 20 noeuds et 20 mètres d'eau. La faible traînée et la haute stabilité de cette plateforme sont garanties.



The V-Fin mounted on the side of a small boat.

Applications

- Harbours
- Large Rivers
- Wide Channels and Canals
- Estuaries and Areas of Tidal Flow

Integrated Mini-ADP/V-Fin
CURRENTS STABLE LIGHT-WEIGHT COMPACT



SONTEK/YSI
A YSI Environmental Company



V-Fin - Mobile Surveyor

COMPACT

LIGHT-WEIGHT

STABLE

CURRENTS

PRODUCT SPECIFICATIONS

Water Velocity

- Range ± 10 m/s
- Resolution 0.1 cm/s
- Accuracy $\pm 1\%$ of measured velocity, ± 0.5 cm/s
- Up to 100 ranged cells

Standard Features

- Reinforced fiberglass body
- Very stable platform at all towing speeds
- Integrated 1.5 MHz Mini-ADP
- Bottom tracking module (up to 20 m)
- Compass/tilt sensor
- Stainless steel tow fitting

Windows 95/98/NT/2000/XP Software

- User-friendly RiverSurveyor package for real-time discharge measurements
- User-friendly CurrentSurveyor package for real-time current measurements

Optional Features

- Depth Sensor

Temperature Sensor

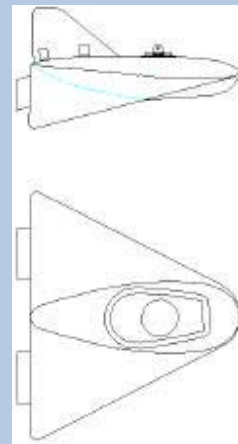
- Resolution $\pm 0.01^\circ\text{C}$
- Accuracy $\pm 0.1^\circ\text{C}$

Power Requirements

- Input power 6-16 VDC

Physical Parameters

- Dimensions -
 - Overall Length: 61 cm (2 ft)
 - Wingspan: 71 cm (28 inches)
- Weight in air: 10.4 kg (23 lb)
- Weight in water: 6.4 kg (14 lb)
- Pressure rating: 500 m
- Operating temperature -5° to 40°C
- Storage temperature -10° to 50°C



Towing Characteristics

- Maximum vessel speed: 20 knots
- Lift to drag ratio 5:1

Tow Speed	Depressive Force
5 knots	39 kgs (85 lbs)
10 knots	115 kgs (255 lbs)
15 knots	270 kgs (590 lbs)

CORPORATE HEADQUARTERS

6837 Nancy Ridge Drive, Suite A

San Diego, CA 92121, USA

Tel: (858) 546-8327

Fax: (858) 546-8150

email: sales@sontek.com

website: www.sontek.com



MADE IN U.S.A.

2002 SonTek/YSI
SonTek and Argonaut are registered trademarks of SonTek/YSI, Inc., San Diego CA, USA.
Specifications subject to change without notice.
Argonaut-SL v1.1/02