

LE GENIE-P POUR L'ECHANTILLONNAGE DE LIQUIDES DANGEREUX EN ZONE DANGEREUSE

Les effluents des raffineries, usines chimiques et de pharmacie, et de nombreux autres rejets industriels, se composent d'un mélange de produits chimiques explosifs ou émettant une vapeur explosive.

Sur les rejets d'effluents industriels normaux, le prélèvement est simple, avec une machine portable ou à poste fixe ; l'échantillonnage est le moyen de détermination, par les autorités ou l'industriel lui-même, du degré de pollution des effluents ; mais il est virtuellement impossible là où ces effluents contiennent des produits chimiques émettant une vapeur dangereuse (explosive). C'est pourquoi SIRCO™ Controls a développé un système nommé **GENIE-P**, pour utilisation dans ces zones dangereuses, et pour prélever des échantillons qui eux-mêmes émettent une vapeur dangereuse. Homologué en Division 'O', le **GENIE-P** est un préleveur en deux parties, l'unité de contrôle (zone sûre) et l'unité de prélèvement (zone dangereuse).

Un brevet couvre l'échantillonneur **GENIE-P** sous le numéro 2 243 823.

C'est un ombilic qui relie l'unité de prélèvement et l'unité de contrôle, transportant des signaux pneumatiques et/ou en sécurité intrinsèque. Le seul besoin de l'unité de contrôle en zone sûre est une arrivée appropriée d'air et du secteur 110/230Vca.

L'échantillonneur SIRCO™ **GENIE-P** est piloté par microprocesseur, il se caractérise par une grande flexibilité de programmation et par ses fonctions opérationnelles, sa technique de prélèvement peut être Vide/Pression ou sur une source sous pression avec le système SIRCO™ Overflow.

La flexibilité programmation est renforcée par l'utilisation d'une horloge **en temps réel**, utilisable pour entrer le jour, la date et l'heure actuels (à la minute près), souhaités pour des paramètres comme **DELAI**, **DEPART** et **FIN**. L'intervalle entre échantillons est programmable entre 1 minute et 24 heures, par incrément de 1 minute, avec affichage du temps restant à courir avant le prochain échantillon.

PROGRAMMES D'ECHANTILLONNAGE

Un total de 4 programmes de prélèvement est disponible – un programme déterminé en usine et trois programmes au choix de l'utilisateur. Ceux-ci peuvent être calés pour des séquences régulièrement utilisées de manière à écourter installation et utilisation sur le site.

De même, la fonction REVOIR est utilisable pour une relecture d'un programme et ainsi faciliter une vérification.

En standard, on trouve une commande par un organe externe, comme un débitmètre, qui consiste en un **DECLENCHEMENT EXTERNE** pouvant accepter une fermeture de contact ou une sortie transistor par collecteur ouvert, et une entrée de signal 4-20mA.



Echantillonneur GENIE-P

TELE CONTROLE ET PROGRAMMATION

Les échantillonneurs **GENIE-P** sont dotés d'un interface série RS-232C permettant une communication entre le contrôleur et un ordinateur avec un logiciel de communications comme Windows Terminal. Le protocole utilisé est un simple deux fils avec masse. Ceci procure un télé contrôle total via le clavier du PC y compris les fonctions de programmation et d'interrogation.

Un connecteur auxiliaire étanche à 7 broches se trouve sur le côté du contrôleur pour la connexion au PC.

SPECIFICATIONS

Chaque unité est abritée dans un robuste boîtier en résine armée fibres de verre, l'unité de prélèvement posée au sol et le contrôleur fixé au mur.

UNITE DE CONTROLE FONCTIONNEMENT DU CONTROLEUR

Le contrôleur du SIRCO™ **GENIE** utilise un microprocesseur, un écran LCD 40 caractères sur 4 lignes et un clavier 16 touches tactiles avec bip de confirmation d'entrée.

Le contrôleur utilise des piles Lithium pour l'horloge en temps réel et pour la préservation des données de programmation lors des mises hors tension.

ENTREES EX-T

Si le contrôleur est en mode EX-T, il utilise des impulsions négatives provenant d'un équipement externe qui met à la masse l'entrée EX-T, soit par un contact libre de potentiel d'un

relais soit par un transistor. Lorsque le compteur EX-T est calé sur 1, le contrôleur lance le prélèvement à chaque réception d'une impulsion, lorsqu'il est calé sur 2 ou plus, chaque réception d'impulsion est décomptée jusqu'au zéro qui déclenche alors le prélèvement.

11

ENTREES 4-20mA

Si le contrôleur est calé en mode EX-T et que l'option 4-20mA est activée, il utilise un signal 4-20mA provenant d'un équipement externe, le compteur EX-T décompte à partir du nombre programmé par l'utilisateur jusqu'au zéro. La vitesse du compteur et donc la fréquence d'échantillonnage est proportionnelle au signal mA en entrée.

AFFICHAGE DU MODE EX-T

Si le programme opère en mode EX-T, le format typique d'écran consiste en l'affichage du temps réel et de l'état de batterie en ligne haute, comme pour le mode temps. Sur la seconde ligne, l'écran affiche le décompte jusqu'au prochain échantillon et la valeur du compteur d'impulsion EX-T. Ce décompte de la valeur EX-T programmée par l'opérateur, réinitialise et initialise une séquence de prélèvement quand il atteint zéro.

LANGUES

L'affichage de l'écran LCD est possible en six langues standards, d'autres langues peuvent être programmées en usine si requis.

Ces six langues standards sont:

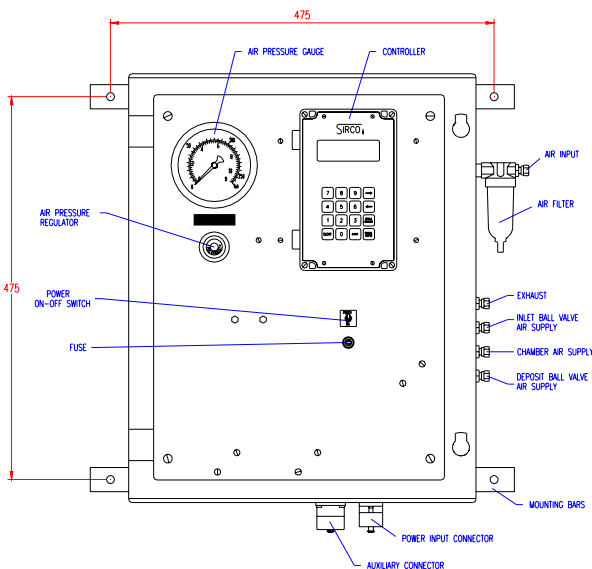
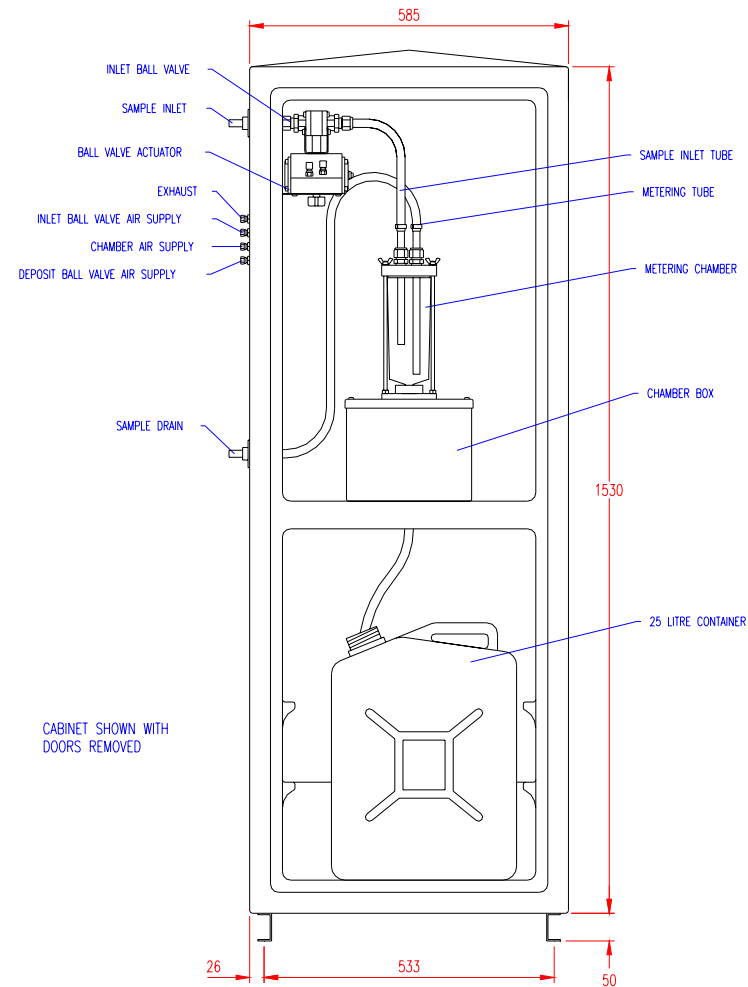
- ✓ FRANCAIS
- ✓ ENGLISH
- ✓ ITALIANO
- ✓ DEUTSCH
- ✓ ESPANOL
- ✓ NEDERLANDS

Ce choix est généralement fait en usine si demandé avant la livraison, mais il peut être programmé par l'opérateur comme souhaité et au moment désiré.

Le préleveur **GENIE-P** est livré en mono ou multi flacons, et est doté d'un panier mobile pour 24 flacons.

Les options multi flacons sont 24 x 500ml, 24 x 1 litre ou 4 x 2 litres.

Les options mono flacon couvrent de multiples volumes entre 5 et 25 litres.



CABINET DIMENSIONS: 532 x 430 x 200 (H x W x D)

France & DROM-TOM :
Anhydre
 11 RUE DE L'EGALITE
 08320 VIREUX MOLHAIN
 FRANCE
 Tel: +33 (0)3 24 40 11 07
 Fax: +33 (0)3 24 41 11 57
anhydre@anhydre.com
www.anhydre.com



Certification No. 13057
 BS EN ISO 9001 : 2000